



JOURNÉES TECHNIQUES VIPÈRES | MUROL, 5 & 6 MAI 2026

Plan Régional d'Action Programme VIP

Conservation des vipères en Ile de France

Hemminki JOHAN
Loan PICHON

Vipera berus ©Loan Pichon

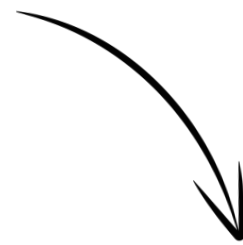


Contexte

Présentation du programme



**Plan national d'actions
2025-2030
Vipères de France hexagonale**



Dossier Fonds vert pour le financement du programme
V.I.P (Vipers In Protection)

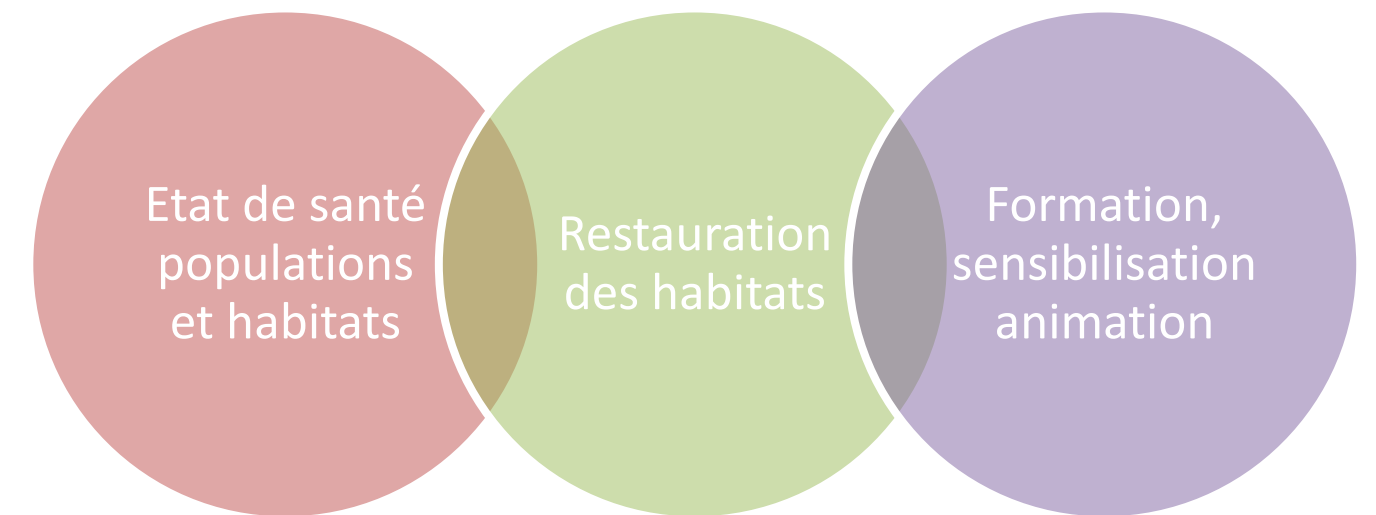


2026 – 2028

Contact: Hemminki JOHAN
hemminki.johan@institutparisregion.fr



**FRANCE
NATION
VERTE** >
Agir • Mobiliser • Accélérer

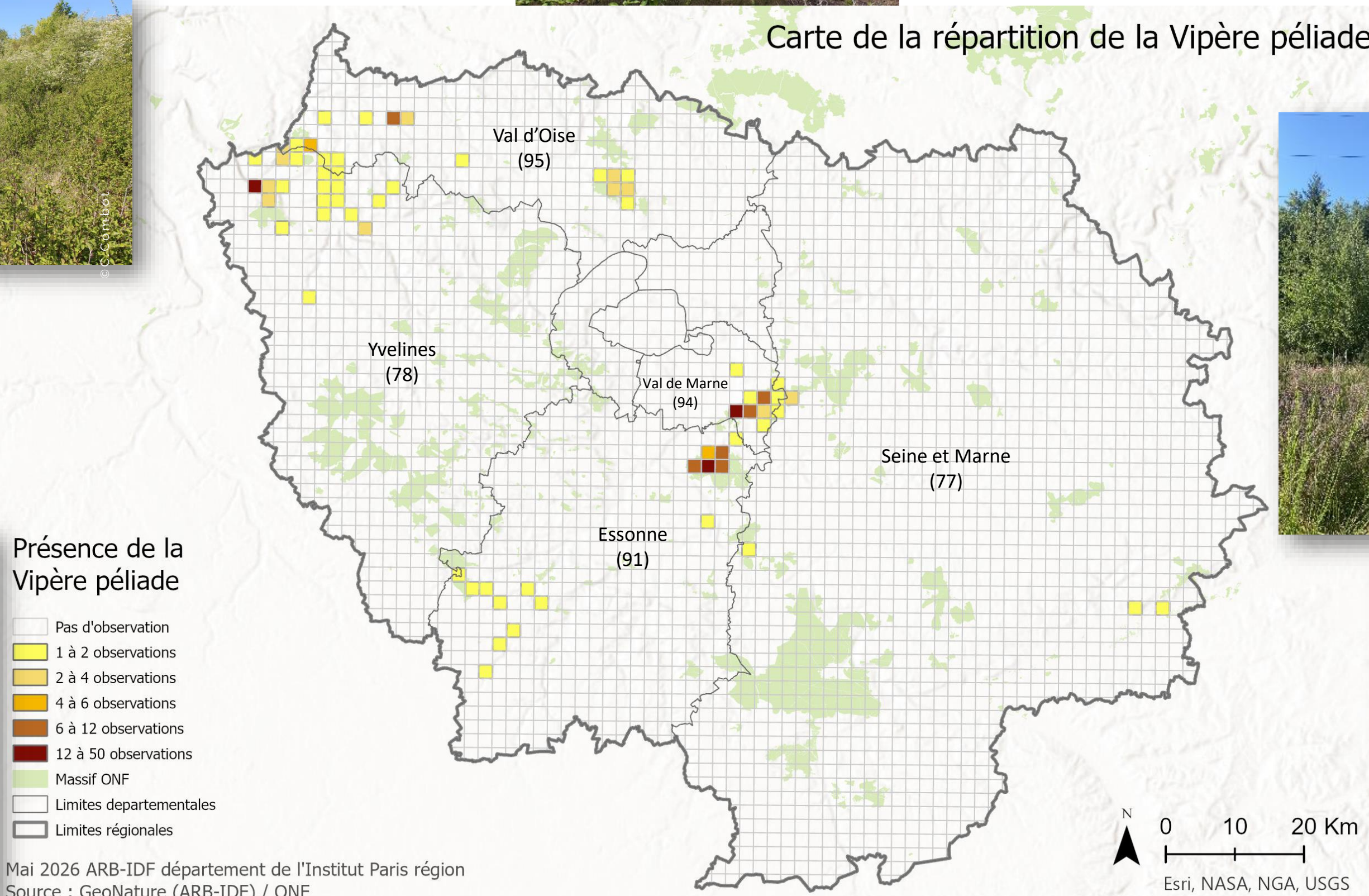


Contexte

Situation des vipères en IDF

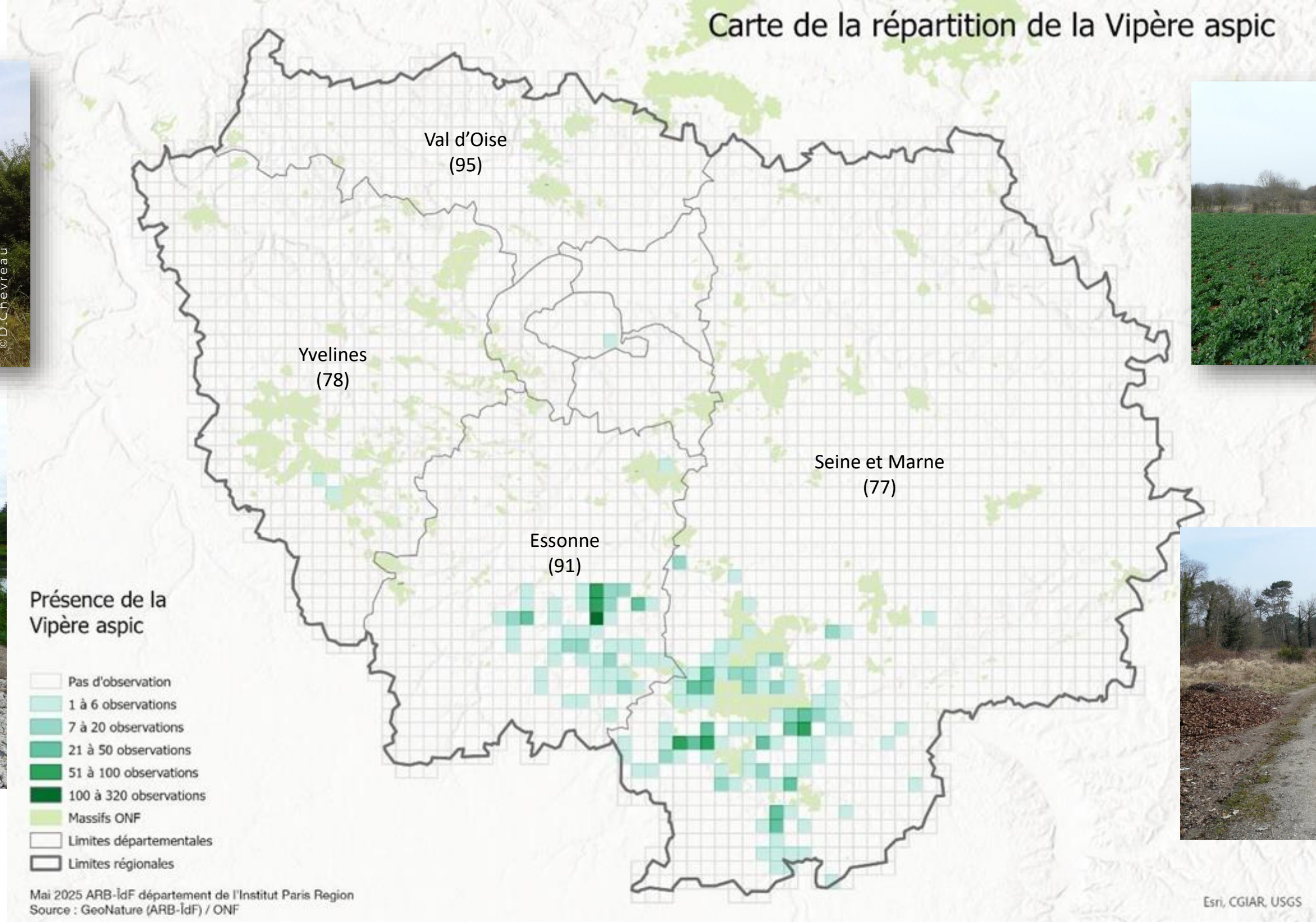


Carte de la répartition de la Vipère péliade



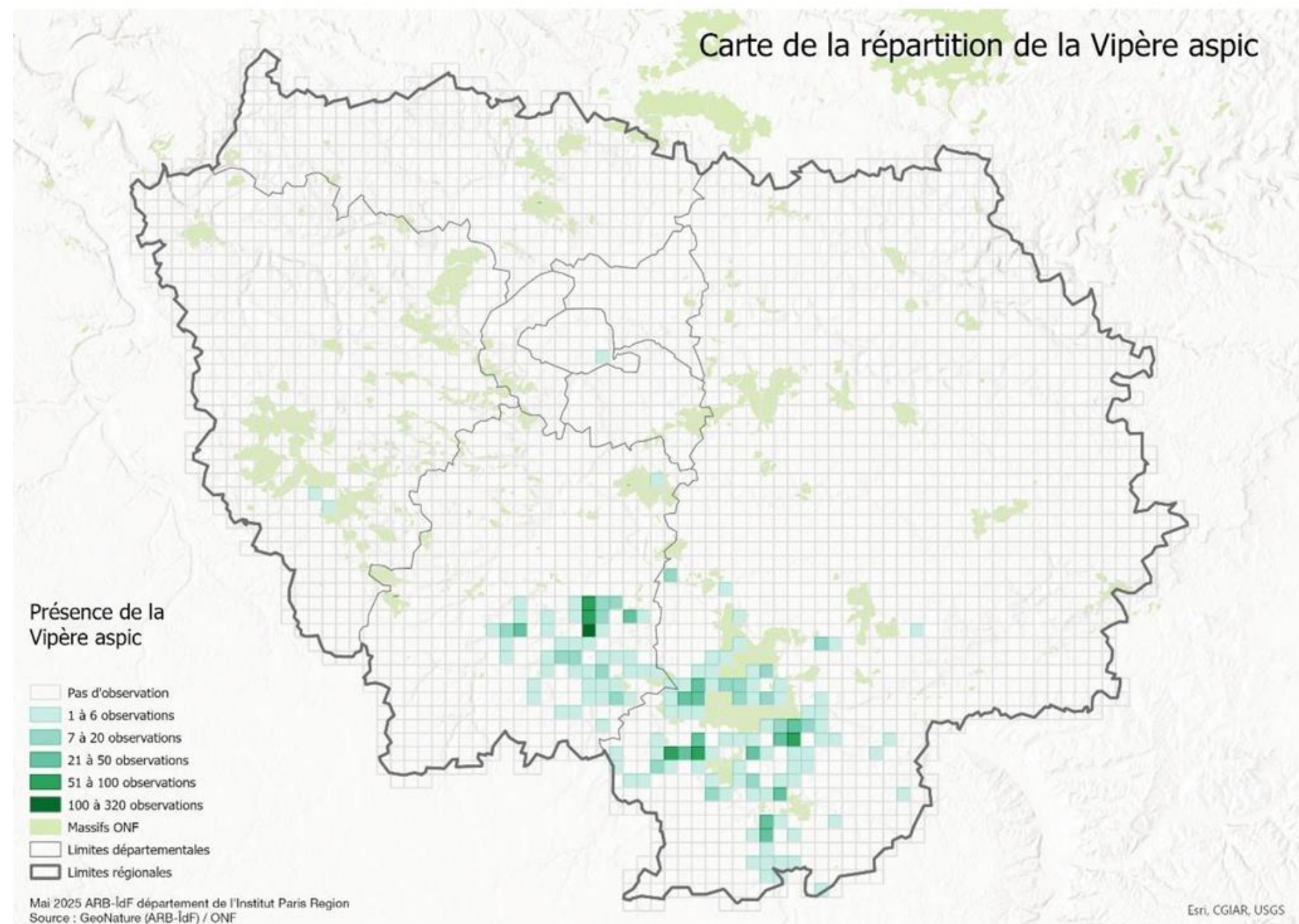
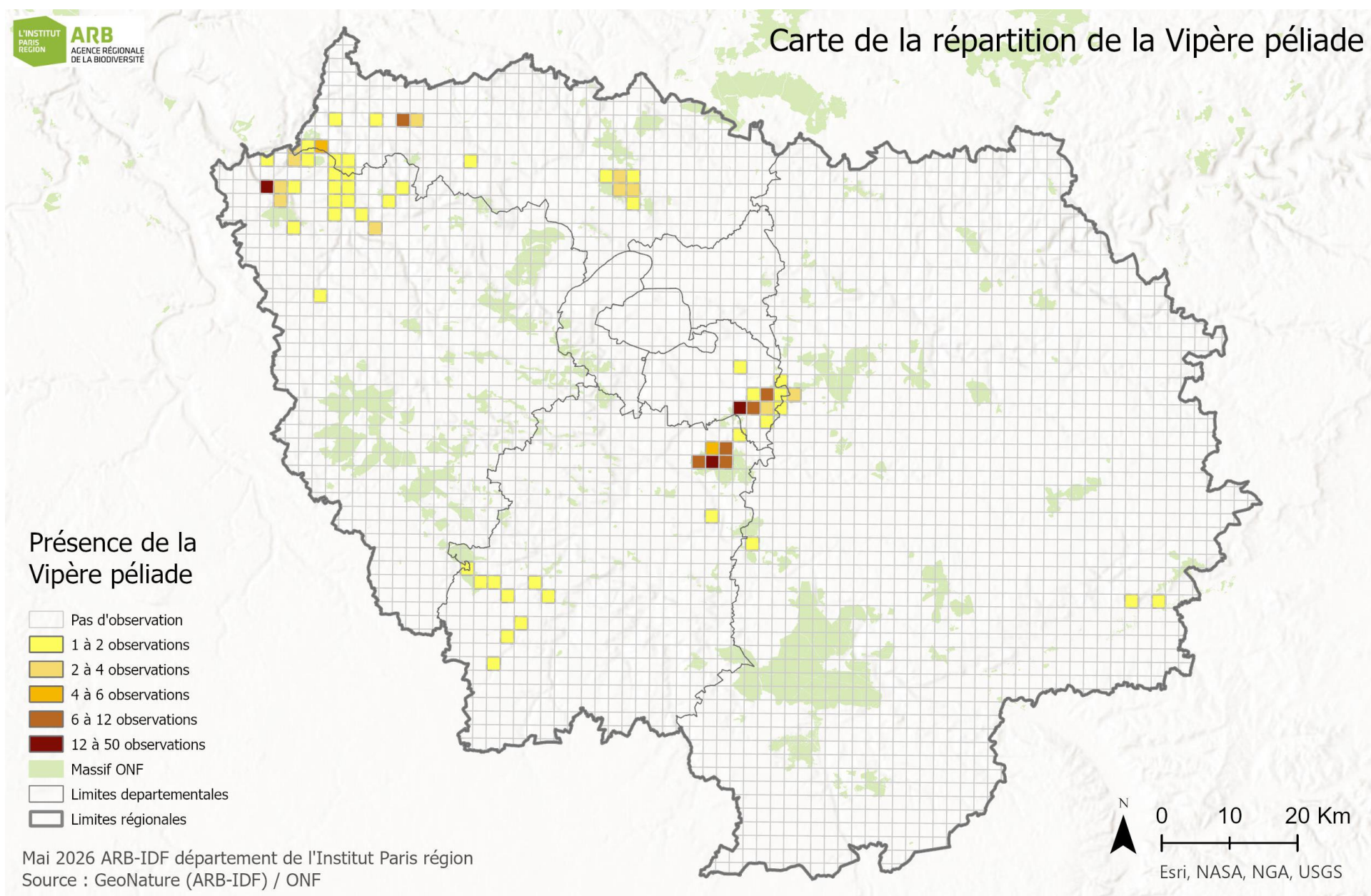
Contexte

Situation des vipères en IDF



Contexte

Situation des vipères en IDF

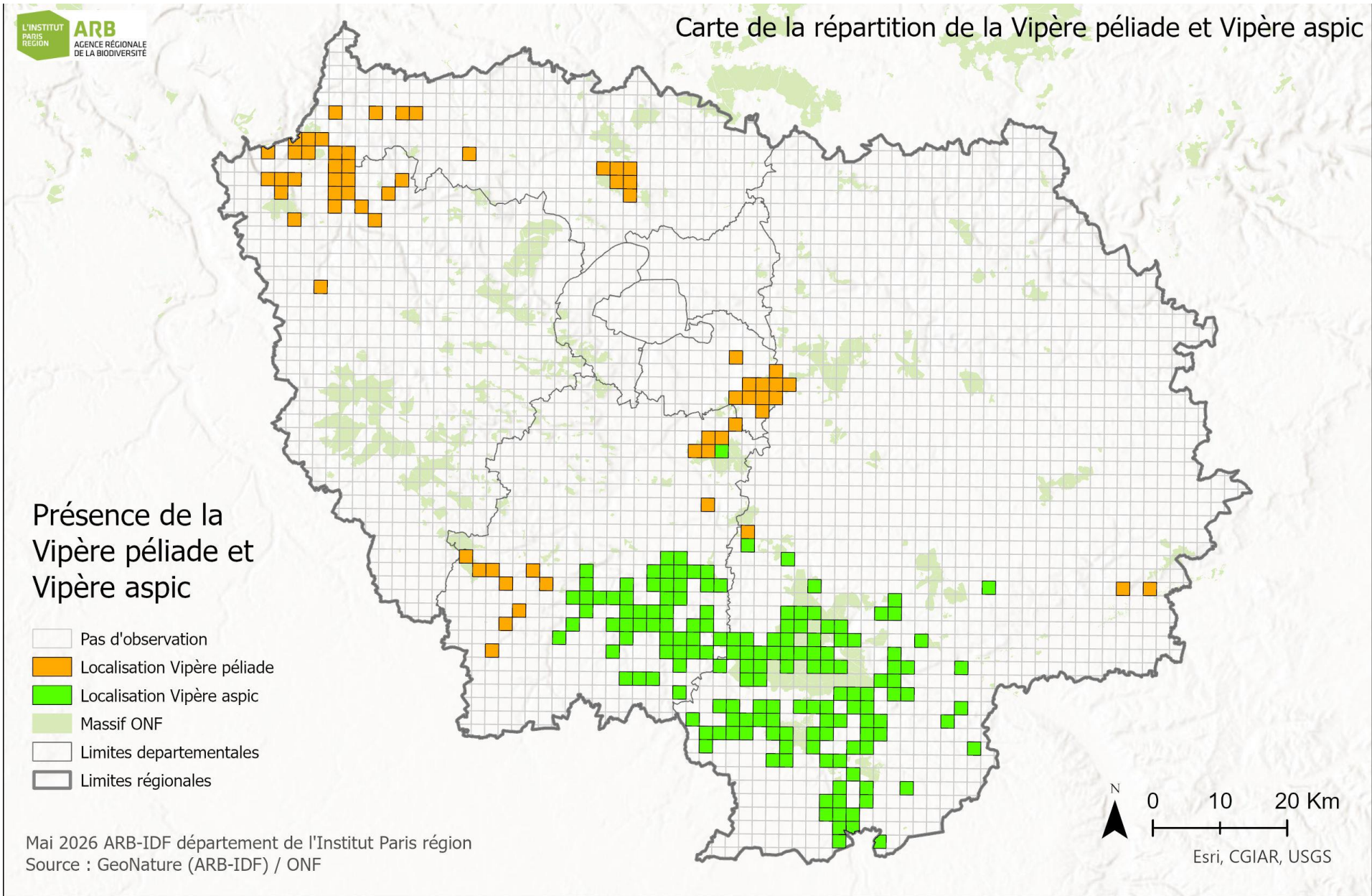
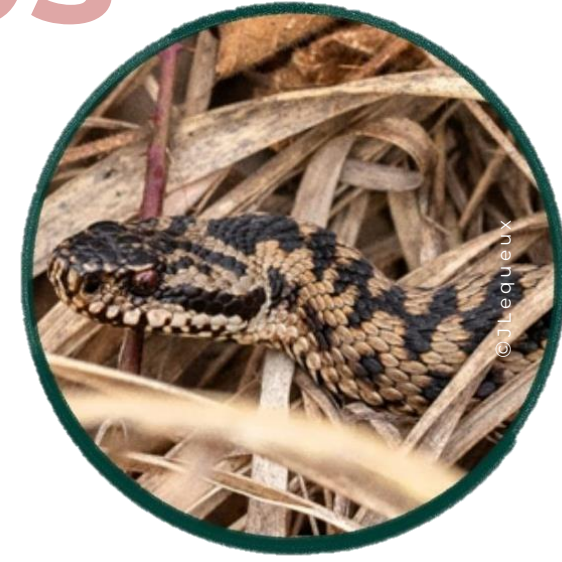


Etat de santé des pops



Démographique

1) Actualisation de l'aire de répartition

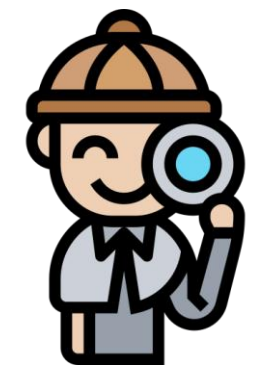
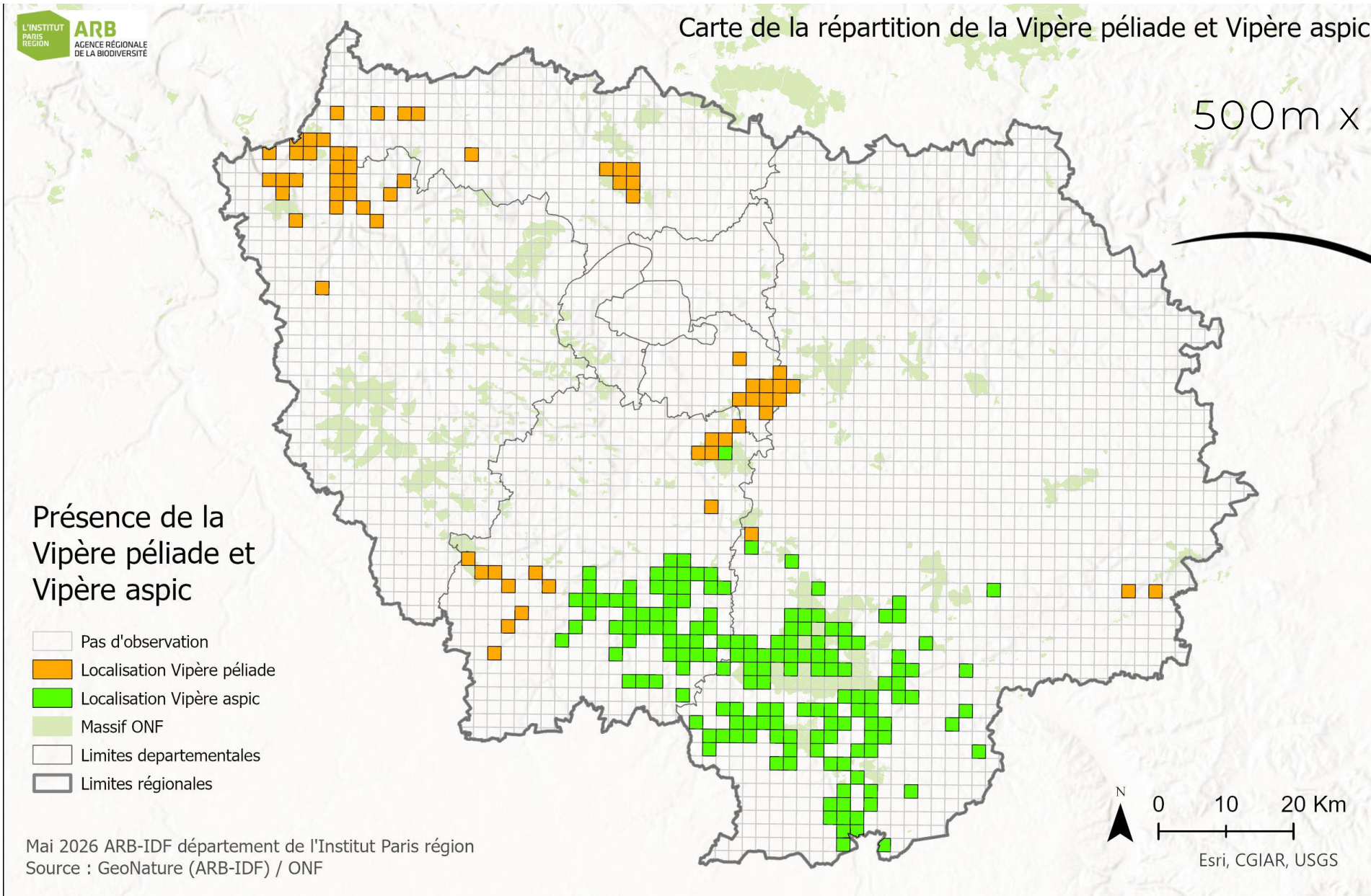


Etat de santé des pops



Démographique

1) Actualisation de l'aire de répartition



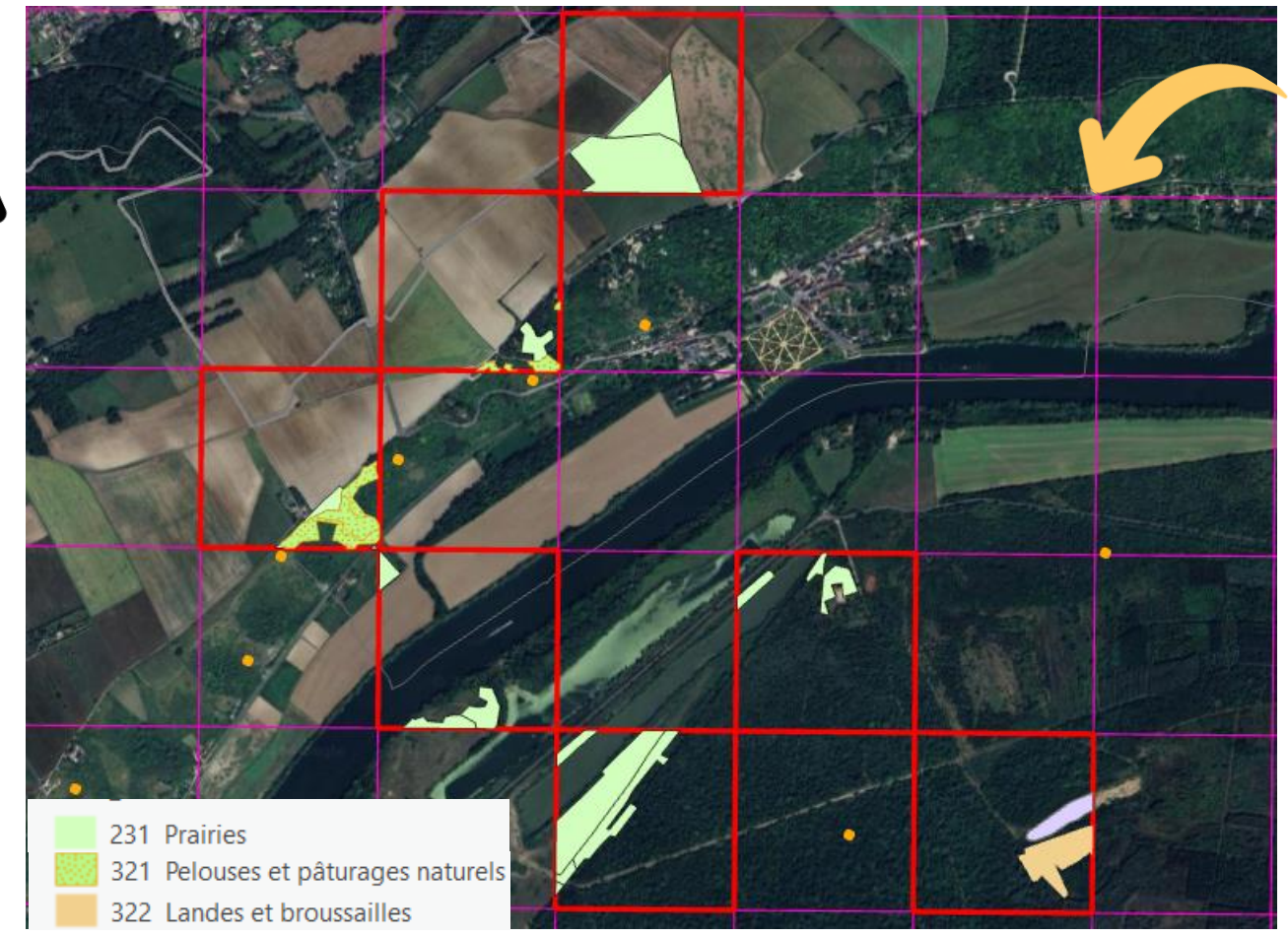
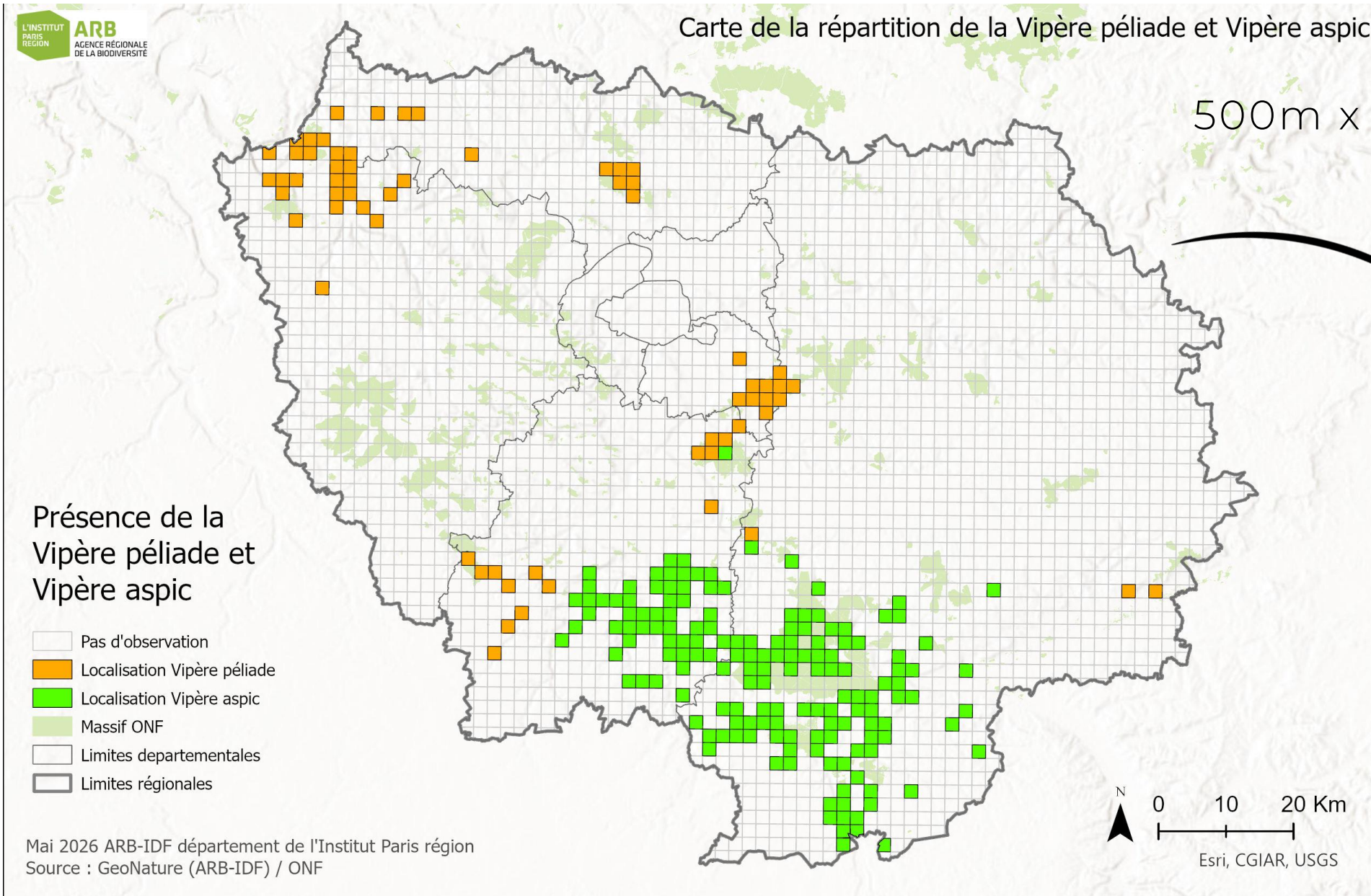
Seuil 1 : Valider ou infirmer les données existantes

Etat de santé des pops



Démographique

1) Actualisation de l'aire de répartition



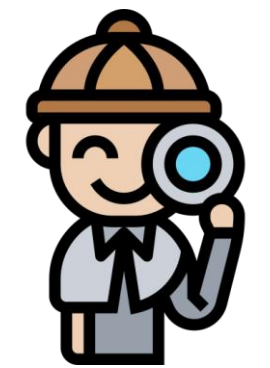
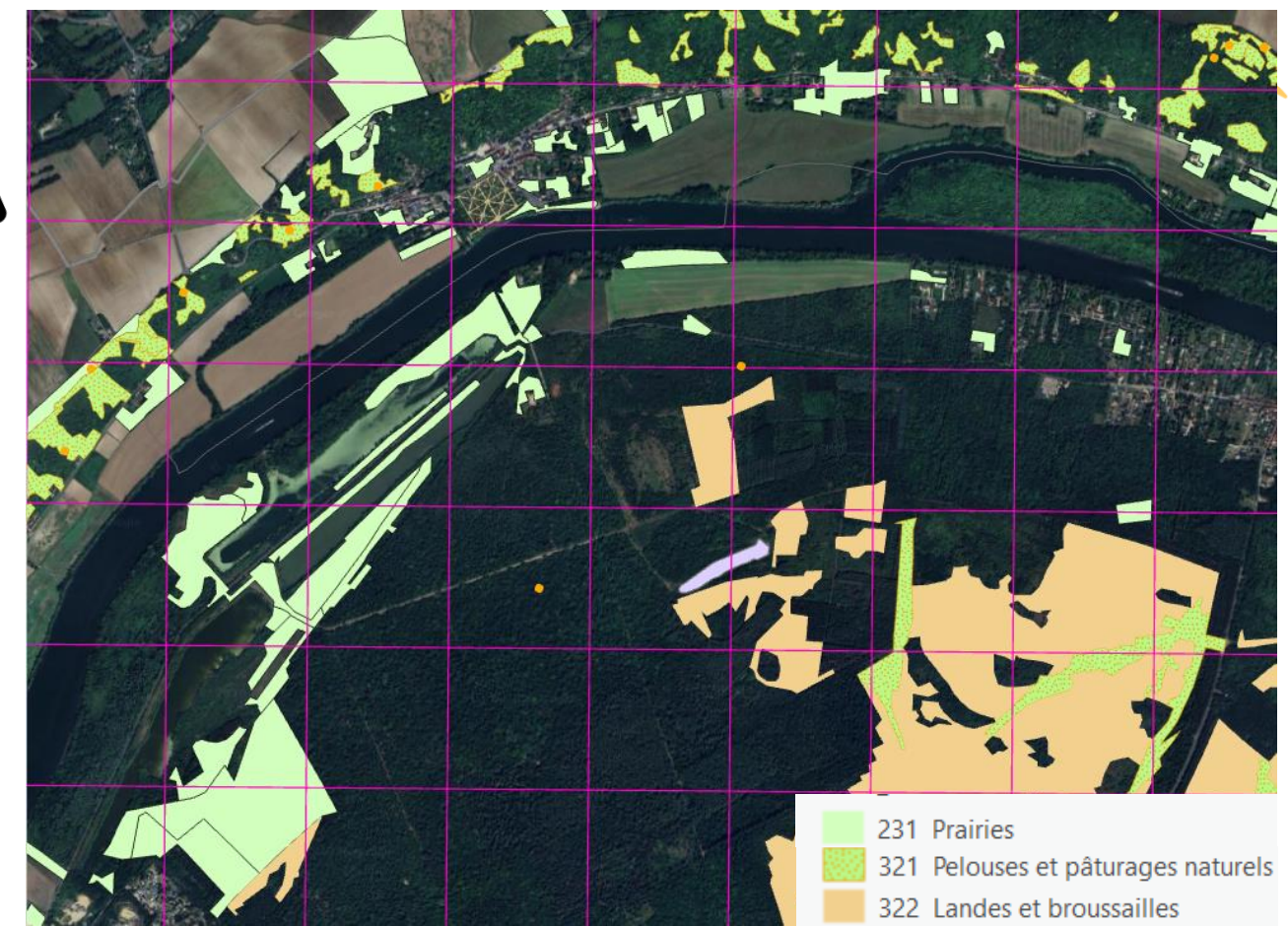
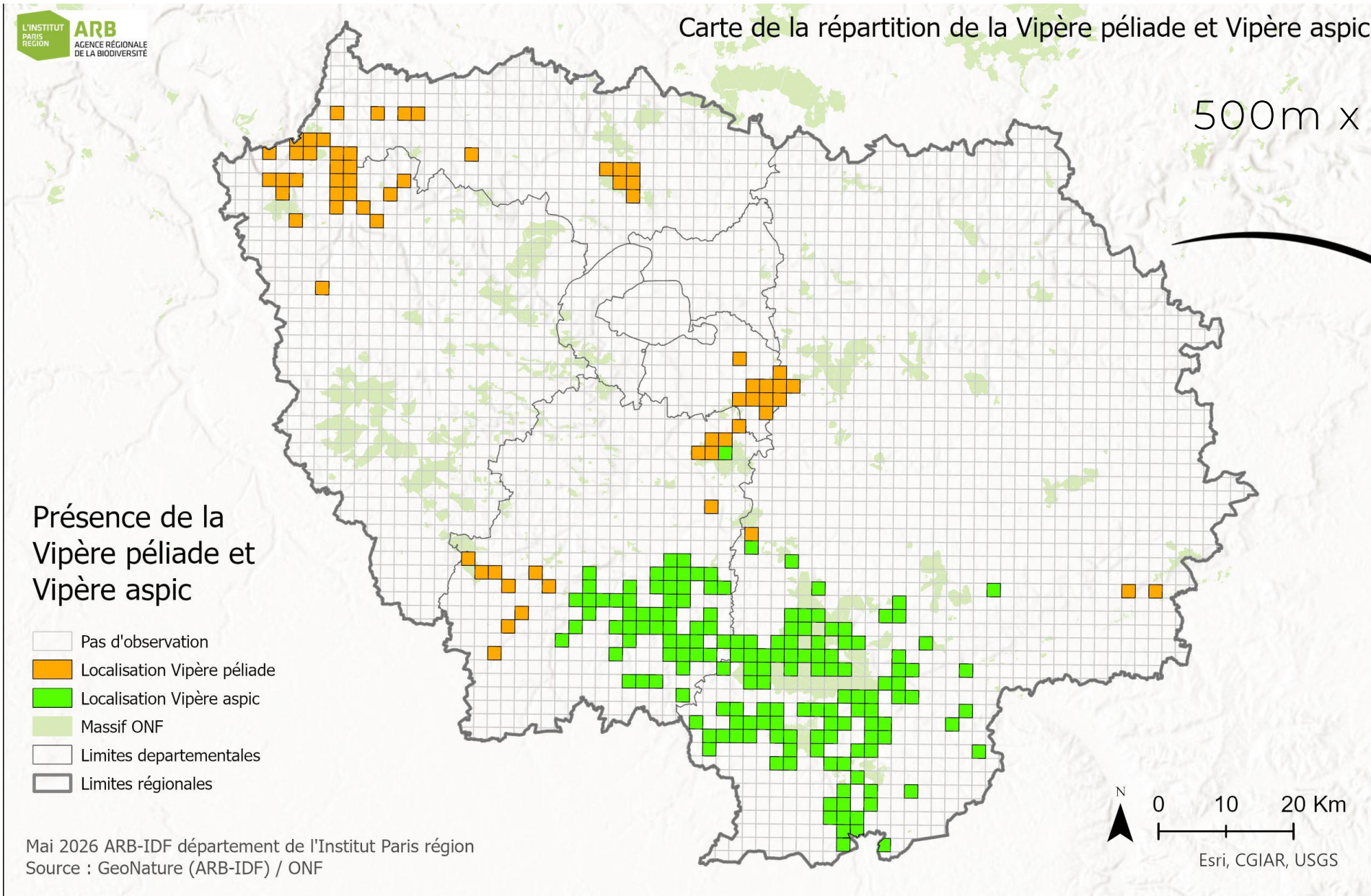
Seuil 2 :
 Prospection
 dans les mailles
 proches
 favorables
 (500m)

Etat de santé des pops



Démographique

1) Actualisation de l'aire de répartition



Seuil 3 :
Prospection
dans les
habitats
favorables

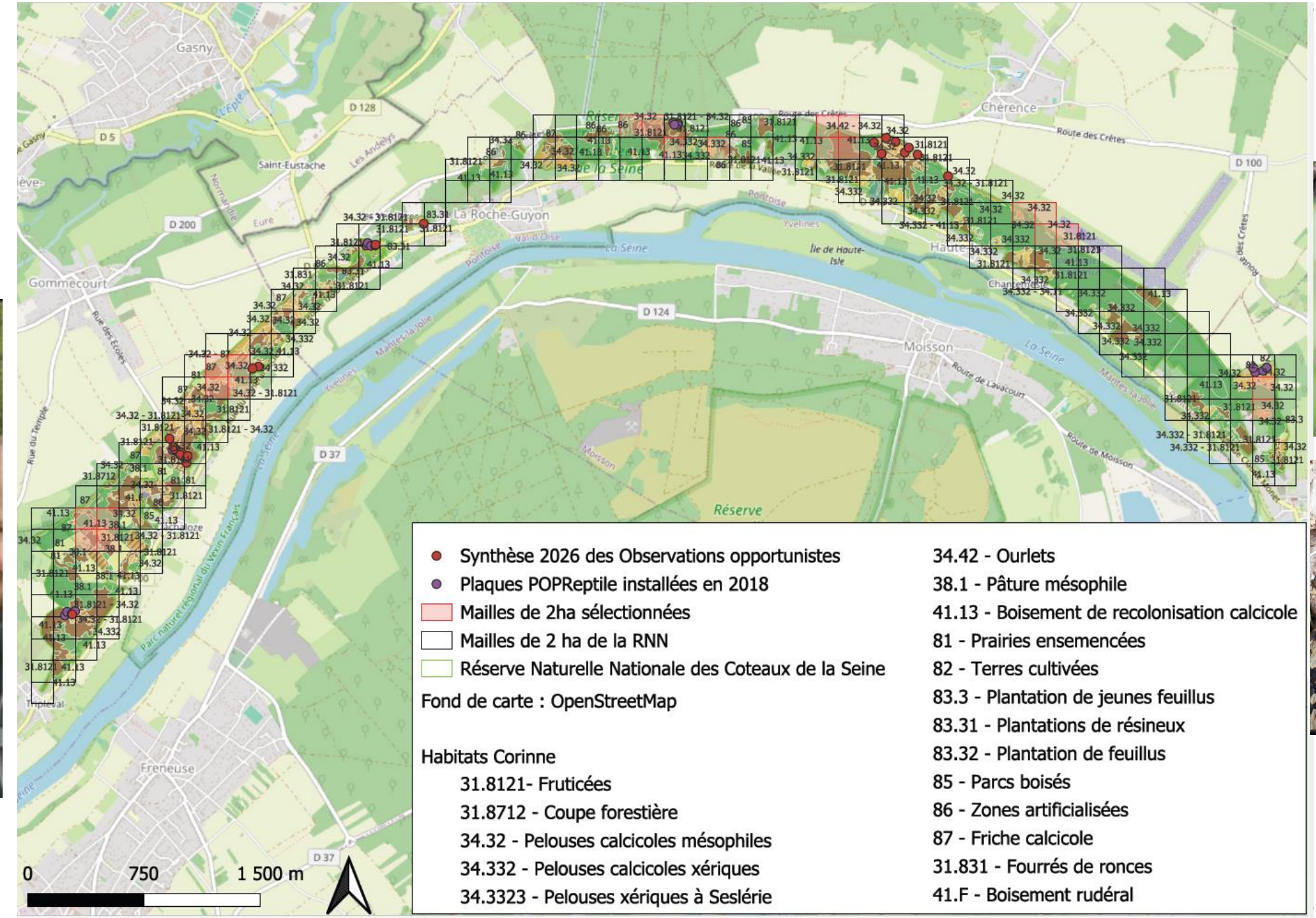
Etat de santé des pops

Démographique

1) Actualisation de l'aire de répartition : Focus RNN Côteaux de la Seine



Coline Combot

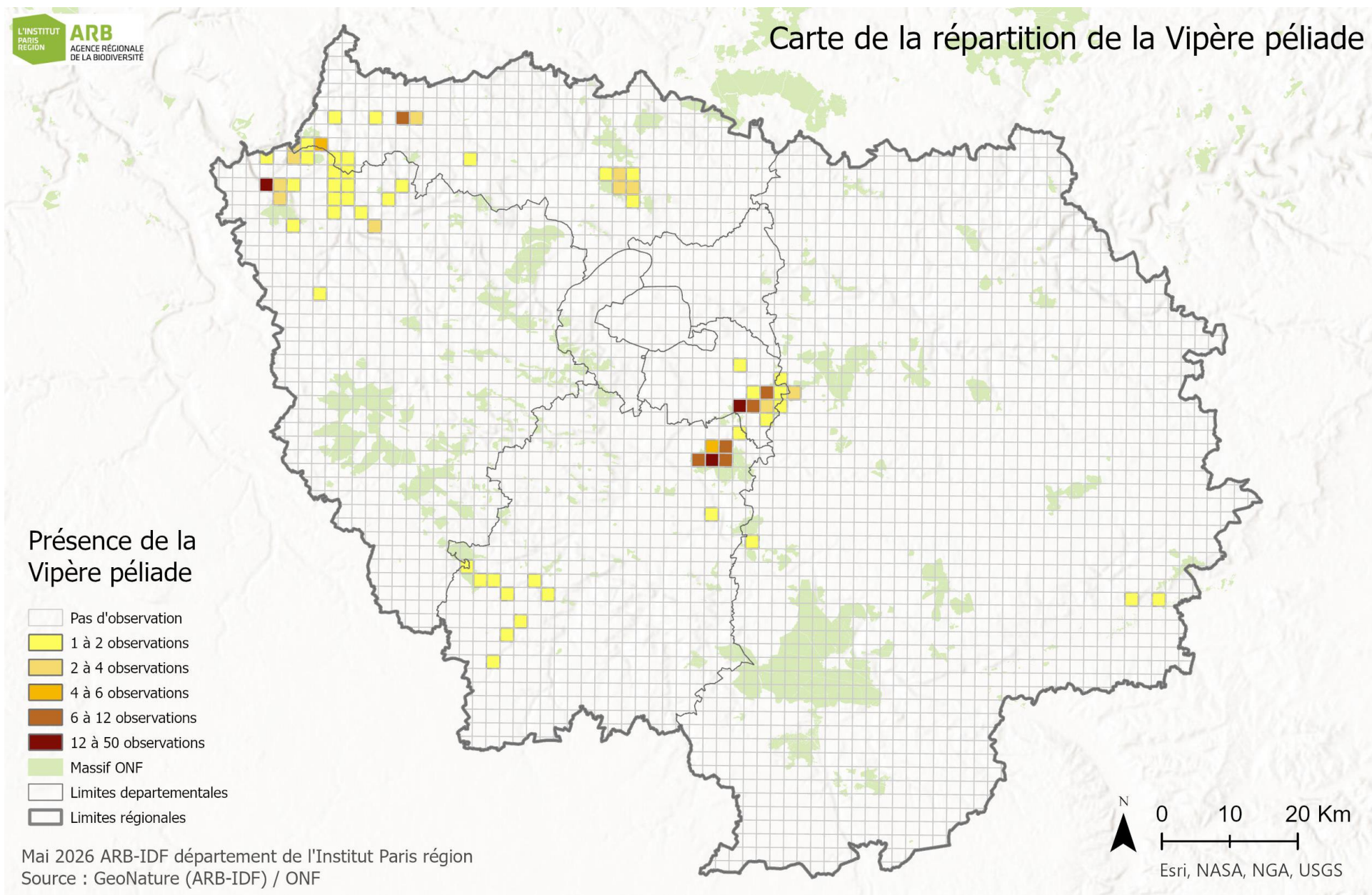


Etat de santé des pops



Démographique

2) Estimer les tailles de population par CMR



Etat de santé des pops



Démographique

2) Estimer les tailles de population par CMR



Co-variables environnementales



GEONAT'IDF
Base de données naturalistes

Jeux de données

VIP CMR Vipères péliades

Dénombrement #1

Objet du dénombrement: Individu X

Type de dénombrement: Ne sait pas X

Nombre min: 1

Nombre max: 1

Stade de vie: Inconnu X

Sexe: Non renseigné X

observation: [dropdown]

Longueur totale (cm): [input]

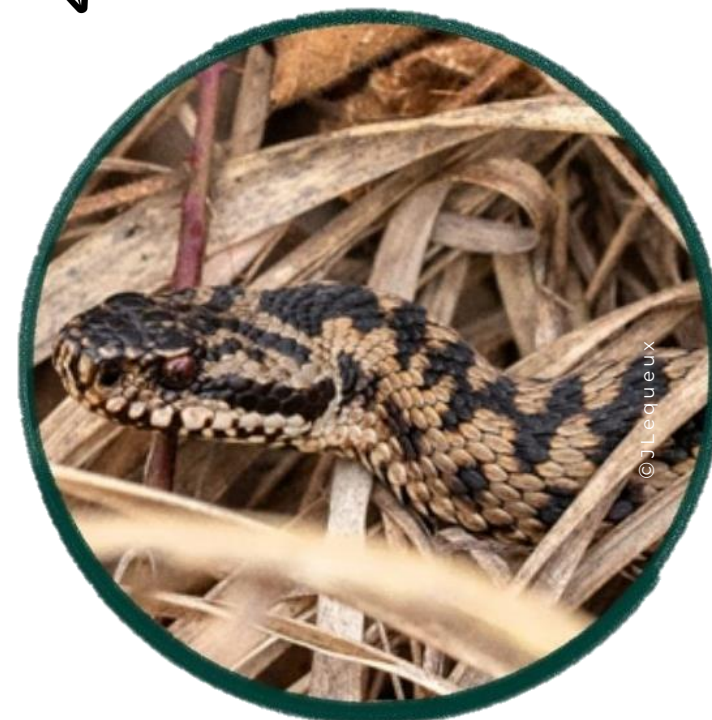
Longueur Museau-Cloaque (cm): [input]



BIG



Body condition index (BCI)



Récupération de suivi de plus 15 ans (Grosbois) et Val d'oise (95) !

Formation Protocole et Manipulation CMR pour les partenaires

Etat de santé des pops

Sanitaire : Protocole 2027 associé à la CMR



Evaluation de l'exposition aux contaminants



Détection de marqueurs de stress
(indicateurs de contraintes thermiques et hydriques)



Génétique & Génomique
Parentalité · Origine



Veille sanitaire
Pathogènes
(ophidiomycosis et autres)



[Nicolas Joudrier et al.2024, Palumbo et al., 2025, J. Goin, 2011]



Etat de santé des pops

Projet de recherche ANR "DivClim"



Distribution IUCN

(Perry et al., pers com, 2025)

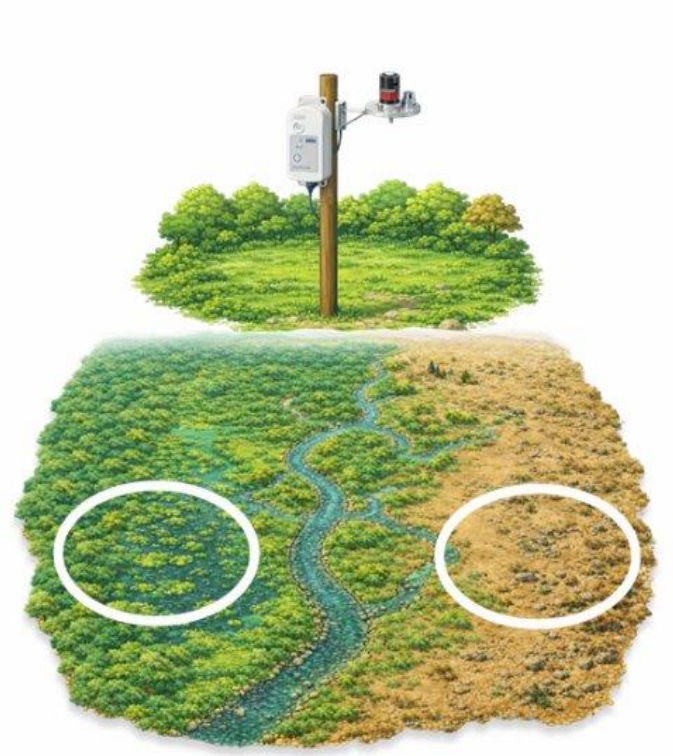


Etat de santé des pops

Projet de recherche ANR "DivClim"



Synthèse pour une localité



Un site standard

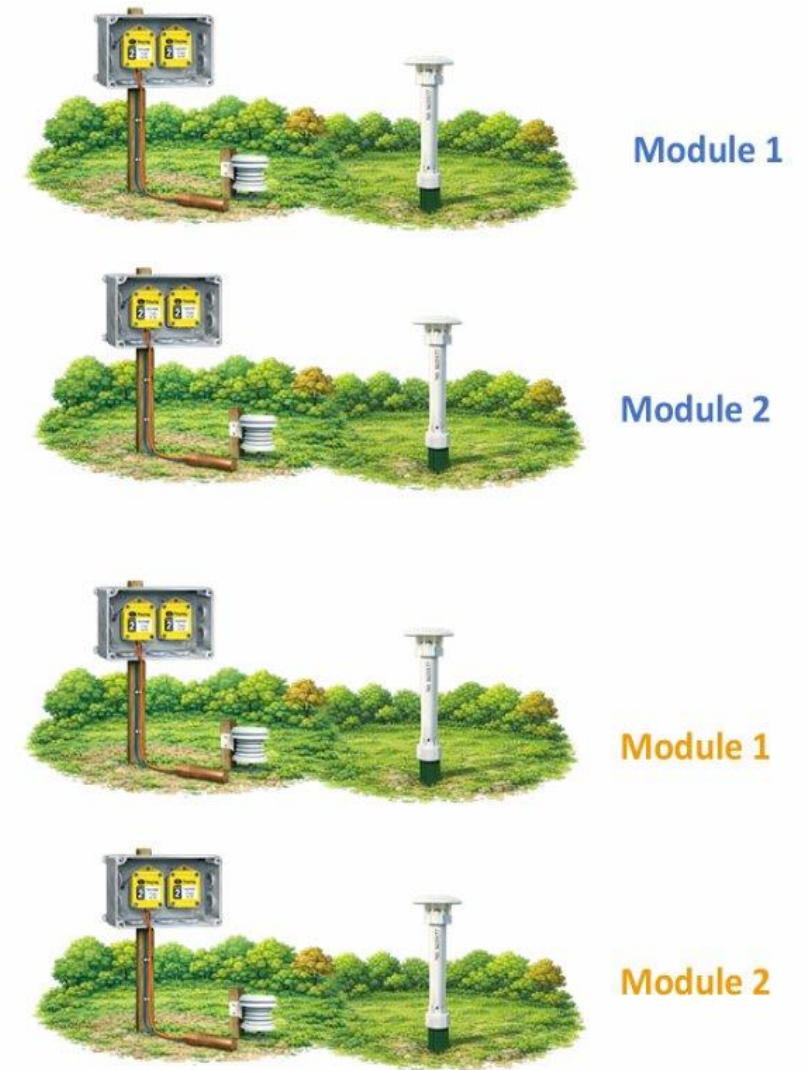


Un site sec-thermophile



Mesure macroclimatique

Mesures microclimatiques

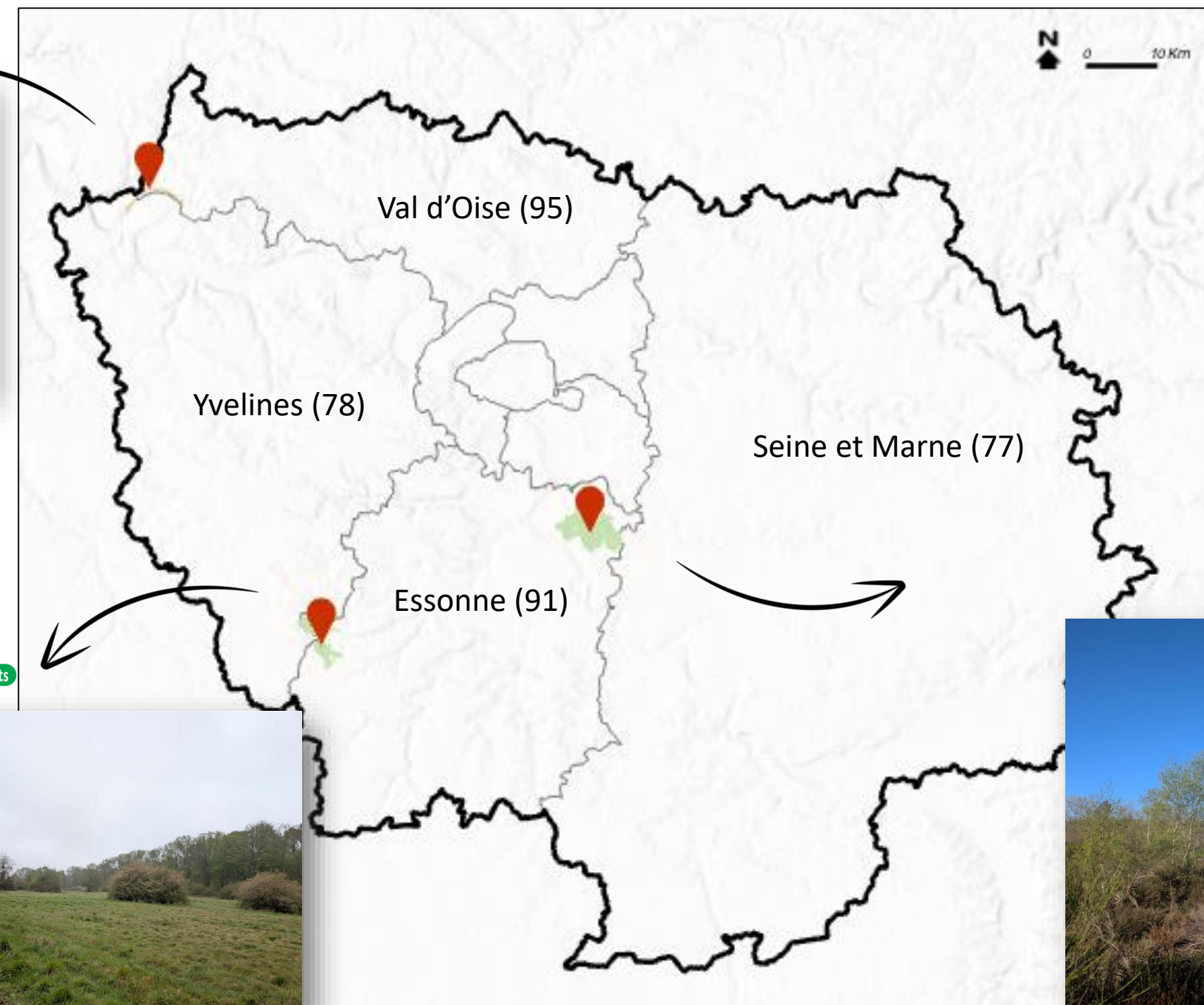


(Perry et al., pers com, 2025)

Etat de santé des pops



Projet de recherche ANR "DivClim" : Répartition *V.berus*



Restaurations des habitats

Mise en défens d'une station résiduelle

AVANT



APRES



Restauration des habitats

Maintient et ouverture de milieux



Restauration des habitats

Maintient et ouverture de milieux

Journée chantier participatif

Coupe manuelle ligneux et fougère favorisant la Callune

Brise fougères

Office National des Forêts

Restauration de Landes

Office National des Forêts

Conservatoire d'espaces naturels Île-de-France

LPO ÎLE-DE-FRANCE

IASEF

1 individu contacté (2024)

Linéaires intraforestiers

Fauche avec export - pas japonais

Restaurations des habitats

Réouverture manuelle de voierie désaffectée

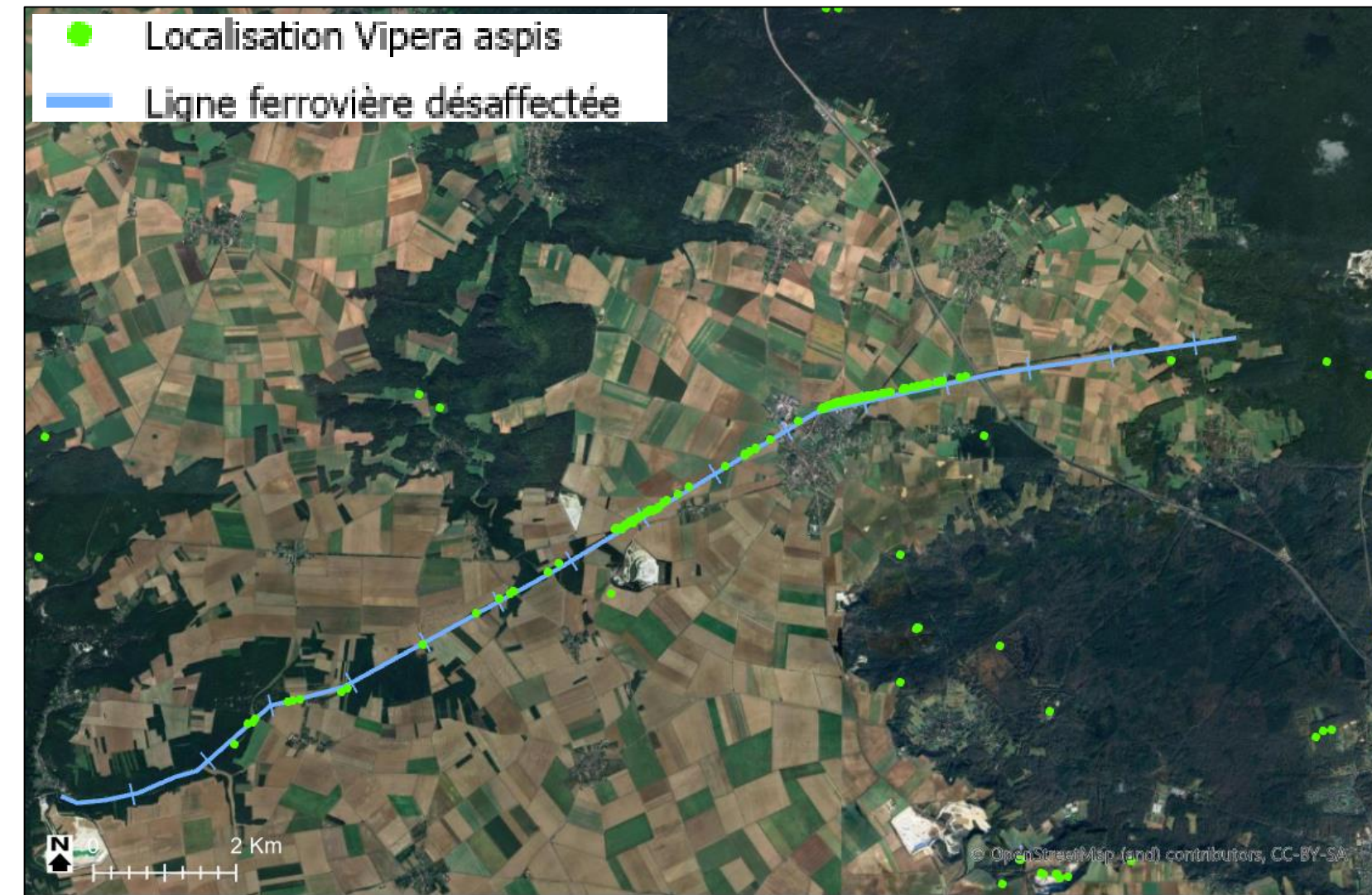
Association GoBEE
19 novembre 2024

Retour en images sur le chantier du 9 novembre 2024

Cette année, l'ANV, en partenariat avec la SNCF Réseau réalise des chantiers d'entretiens pour rouvrir une ancienne voie ferrée en cours d'embroussaillage et permettre aux reptiles (mais aussi à de nombreuses autres espèces) de prospérer dans ce corridor écologique. GoBEE a de nouveau répondu présent pour prêter main forte, et les étudiants participants ont été ravis de croiser la route d'une Vipère aspic et d'un Alyte accoucheur !

Mais pourquoi faire ce type de travaux et en quoi cela peut-il aider les reptiles ? Les voies ferrées sont des milieux ouverts avec un bon ensoleillement et généralement entourés de haies plus ou moins denses. Ces milieux sont donc propices à la thermorégulation des animaux à sang-froid comme les serpents et les lézards. En effet, les voies ferrées (en activité ou désaffectées) fournissent tout le confort nécessaire aux reptiles : de nombreuses possibilités de cachette, de la nourriture, des zones de thermorégulation et même parfois des zones de pontes !

Merci encore à tous les bénévoles pour leur aide durant la réalisation de ce chantier !



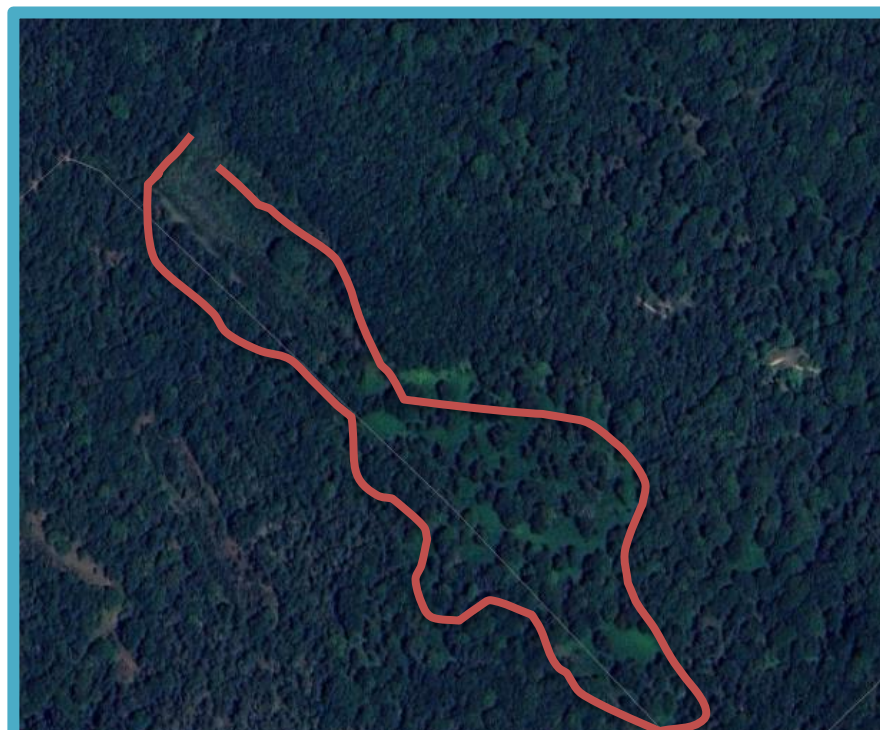
Avant

Après

Restaurations des habitats

Prévisionnel : Réouvertures de Landes sèches

Mesures de compensations
envisagées

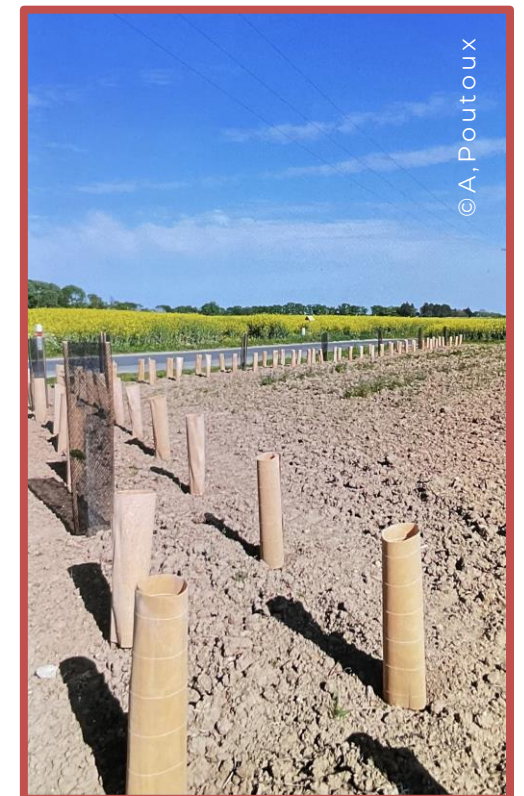
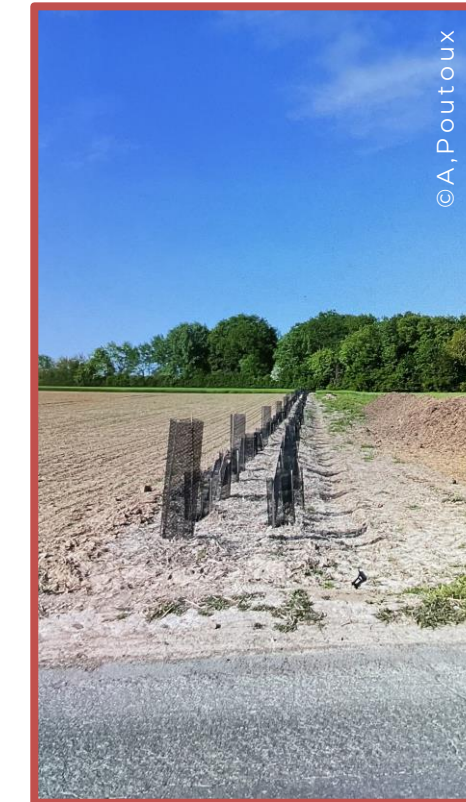
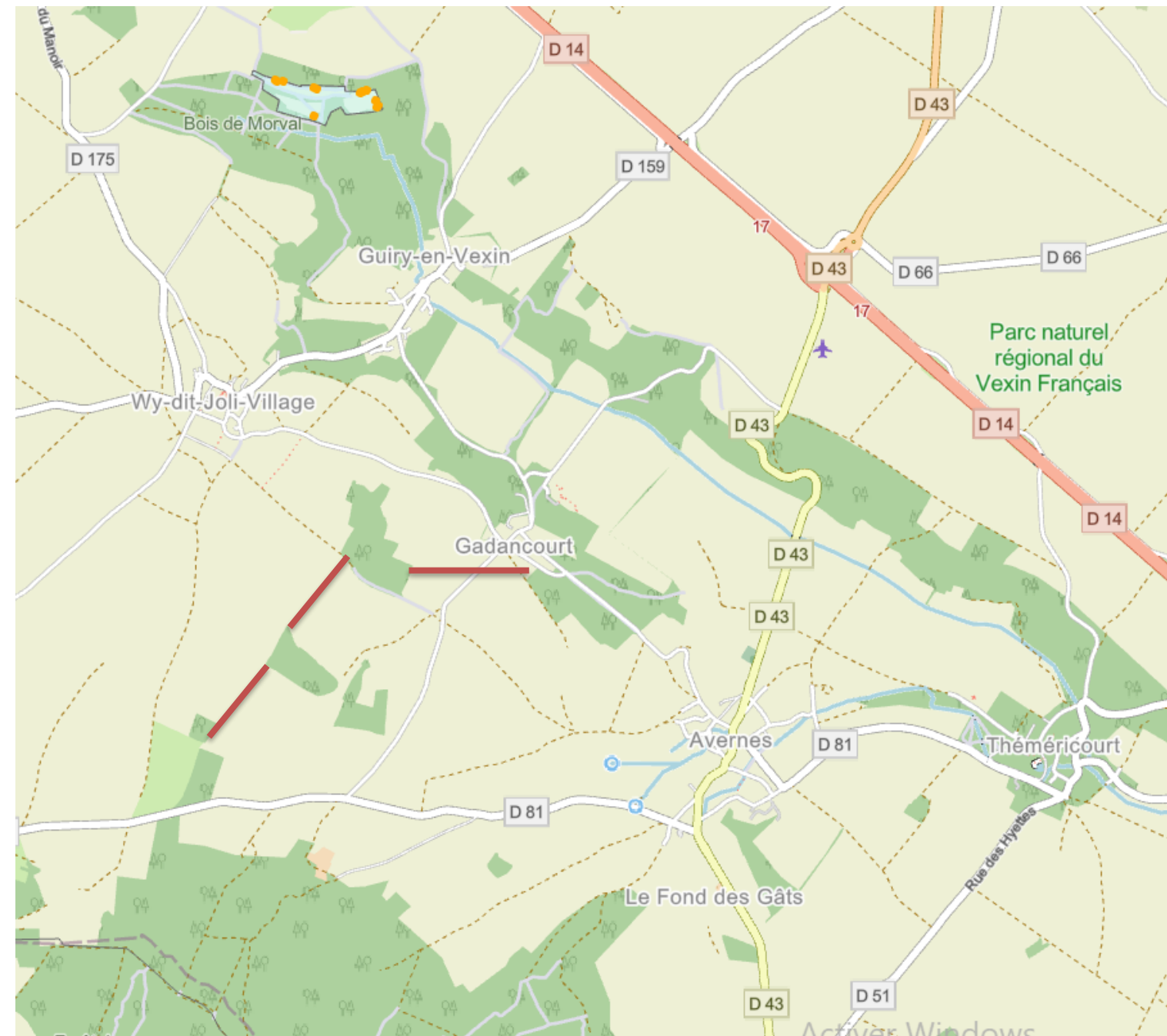
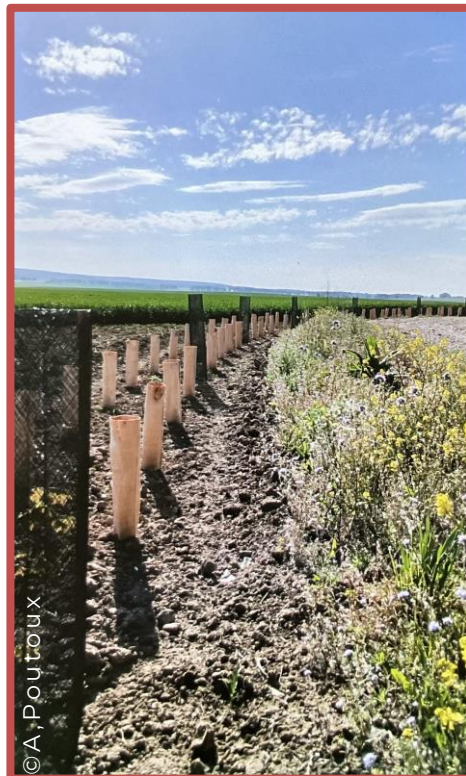


Réouverture et entretien
de landes sèches



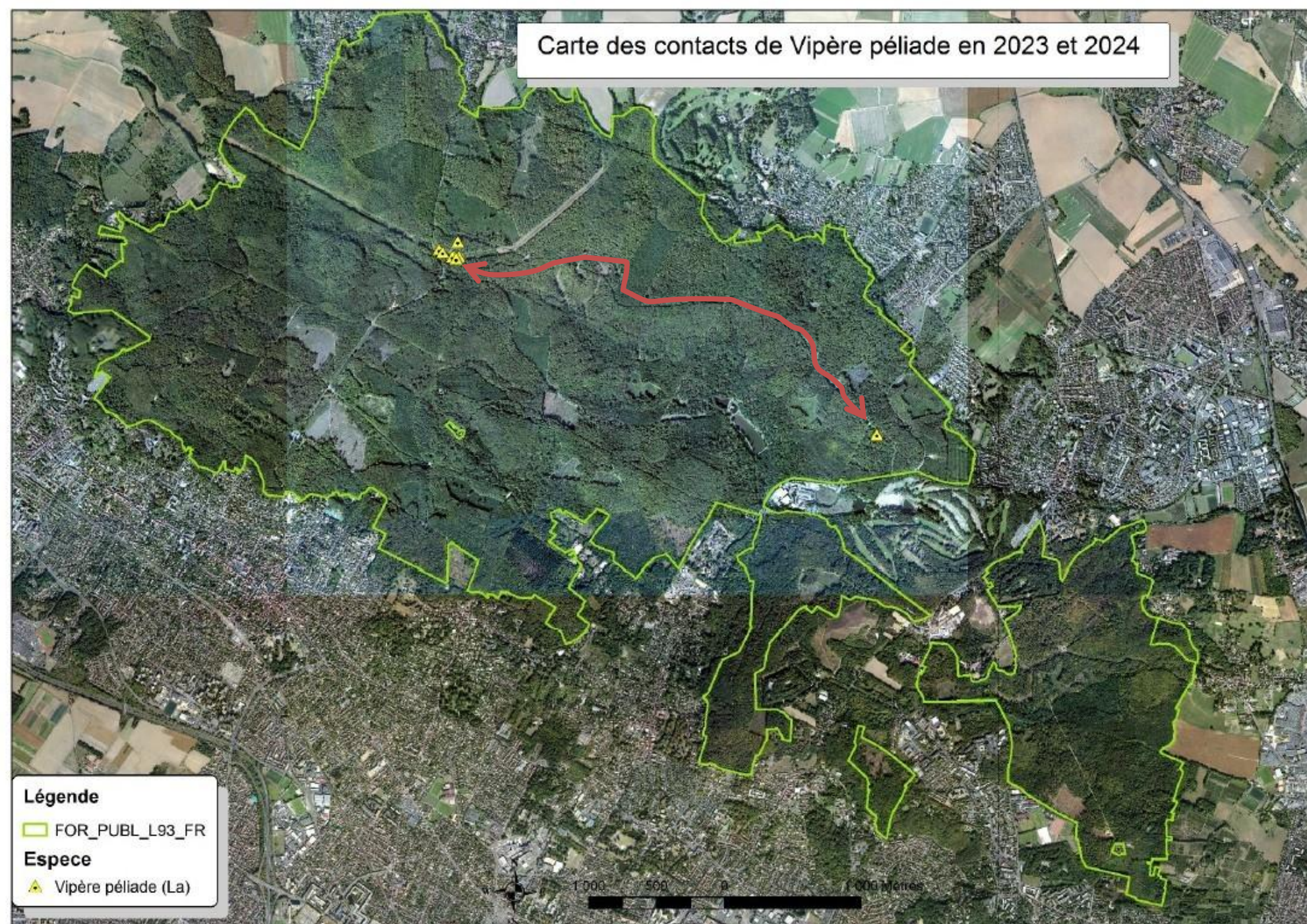
Restaurations des habitats

Prévisionnel : Création de connexions



Restaurations des habitats

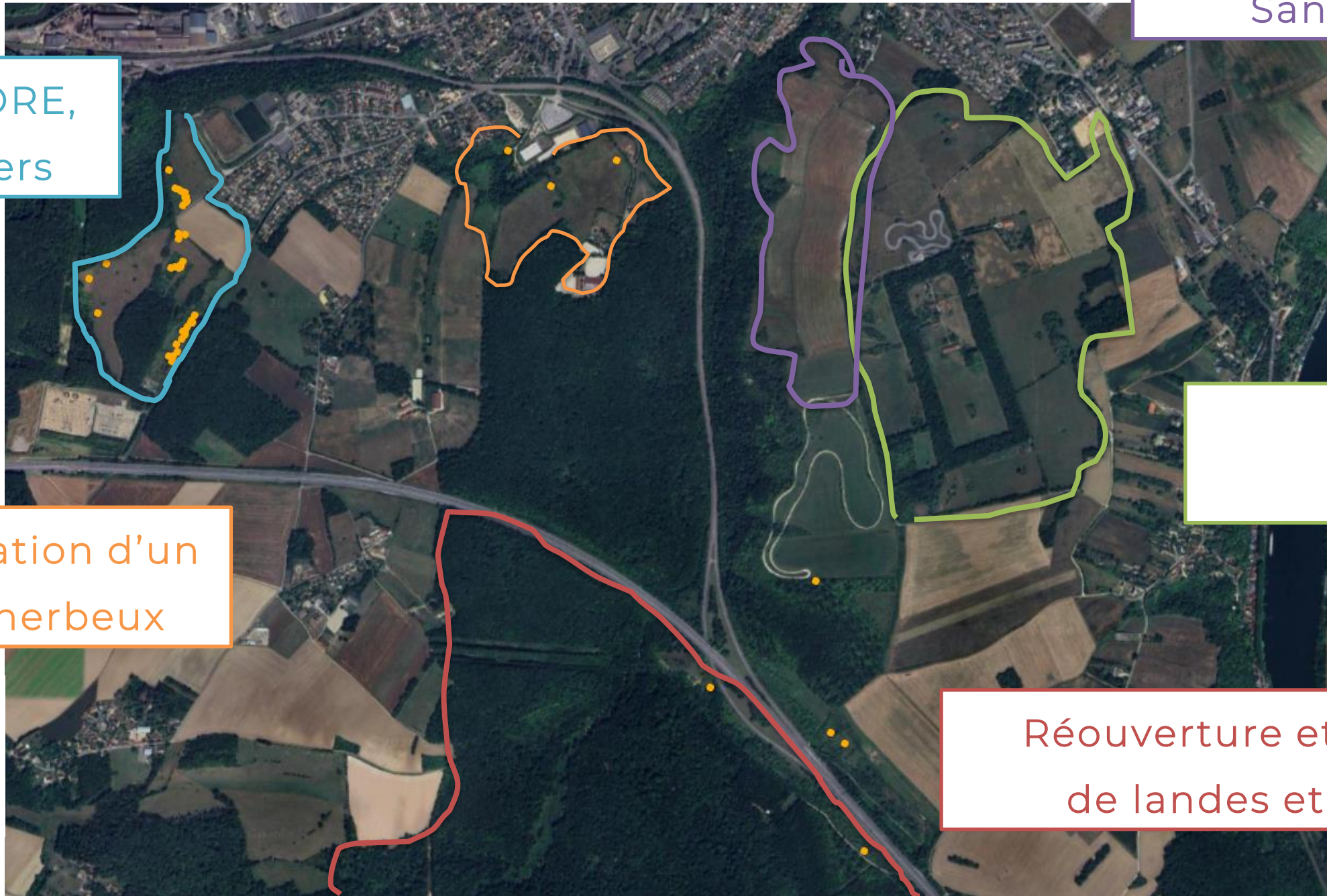
Prévisionnel : Création de connexions



Restaurations des habitats

Prévisionnel : Modification des pratiques

Sanctuarisation par ORE,
acquisition de fonciers



Sanctuarisation par ENS



Yvelines
Le Département

Pop reptiles chez un
particulier

Conservation d'un
ourlet herbeux



Réouverture et entretiens
de landes et pelouses



Restaurations des habitats

Prévisionnel : Modification des pratiques



Plan de gestion

Création d'habitats favorables



Reprofilage de haies et
Conseil de fauche



Formation, sensibilisation, animation

Animer le réseau
d'acteurs du
territoire

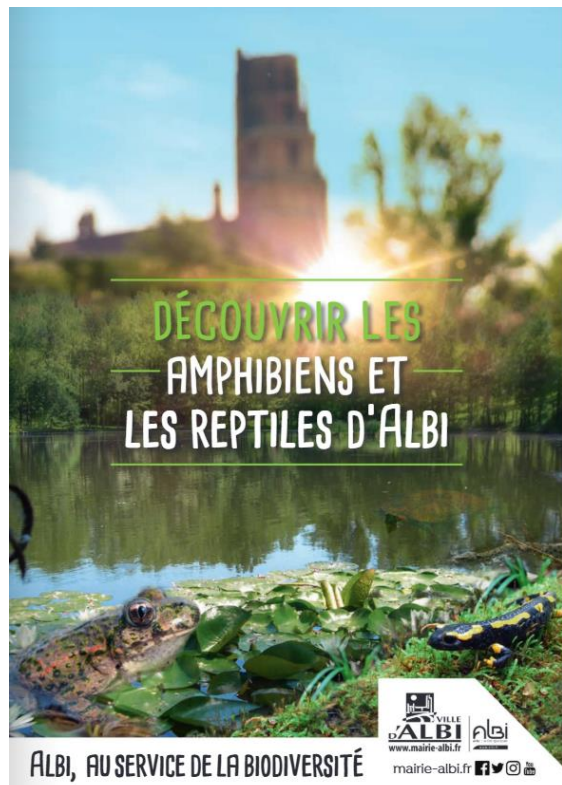


Journées Techniques Locales :
collectivités, PNR, associations,
entreprises, propriétaires privés,
agriculteurs, gestionnaires

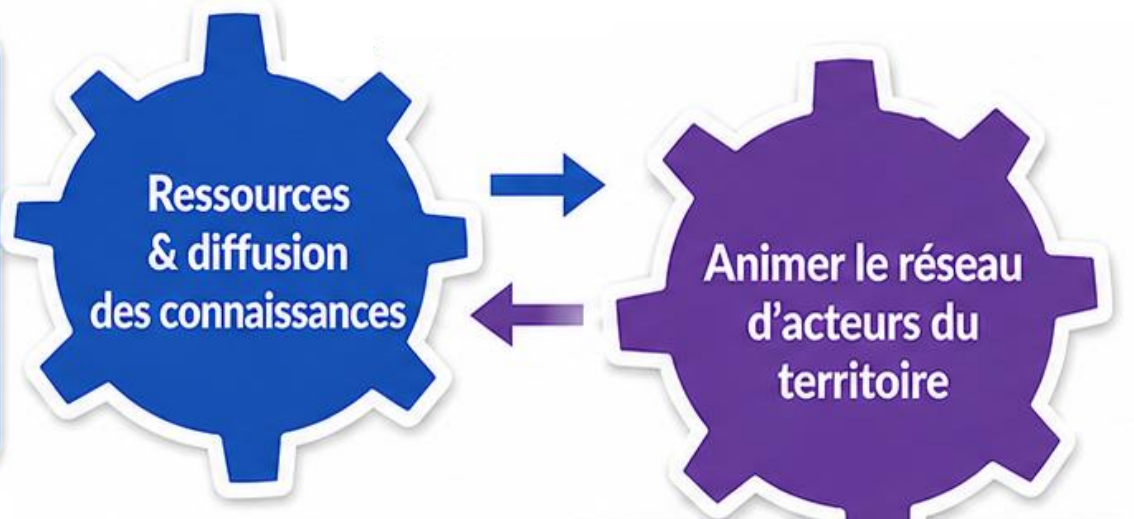


COPIL annuel

Formation, sensibilisation, animation



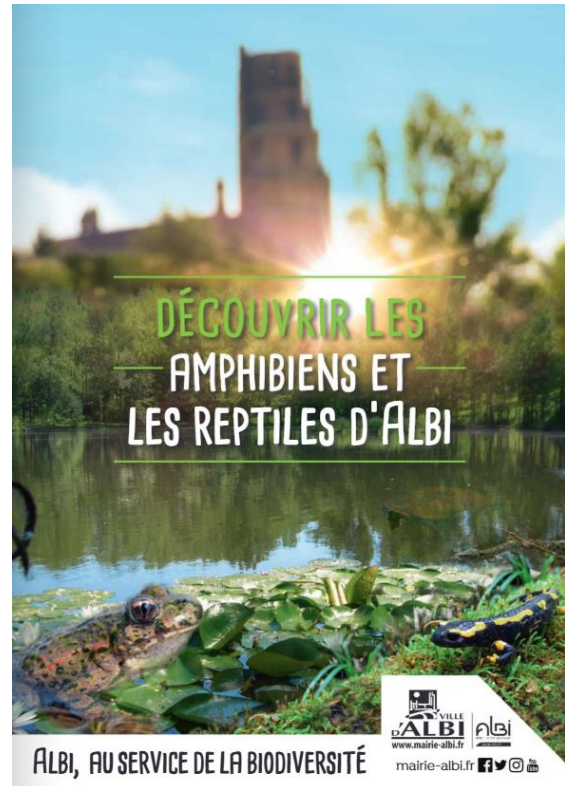
-  Guide herpétofaune francilienne
-  Protocoles nationaux
-  "SOS Serpents"
-  Outils de médiation : Expositions, vidéos, flyers...



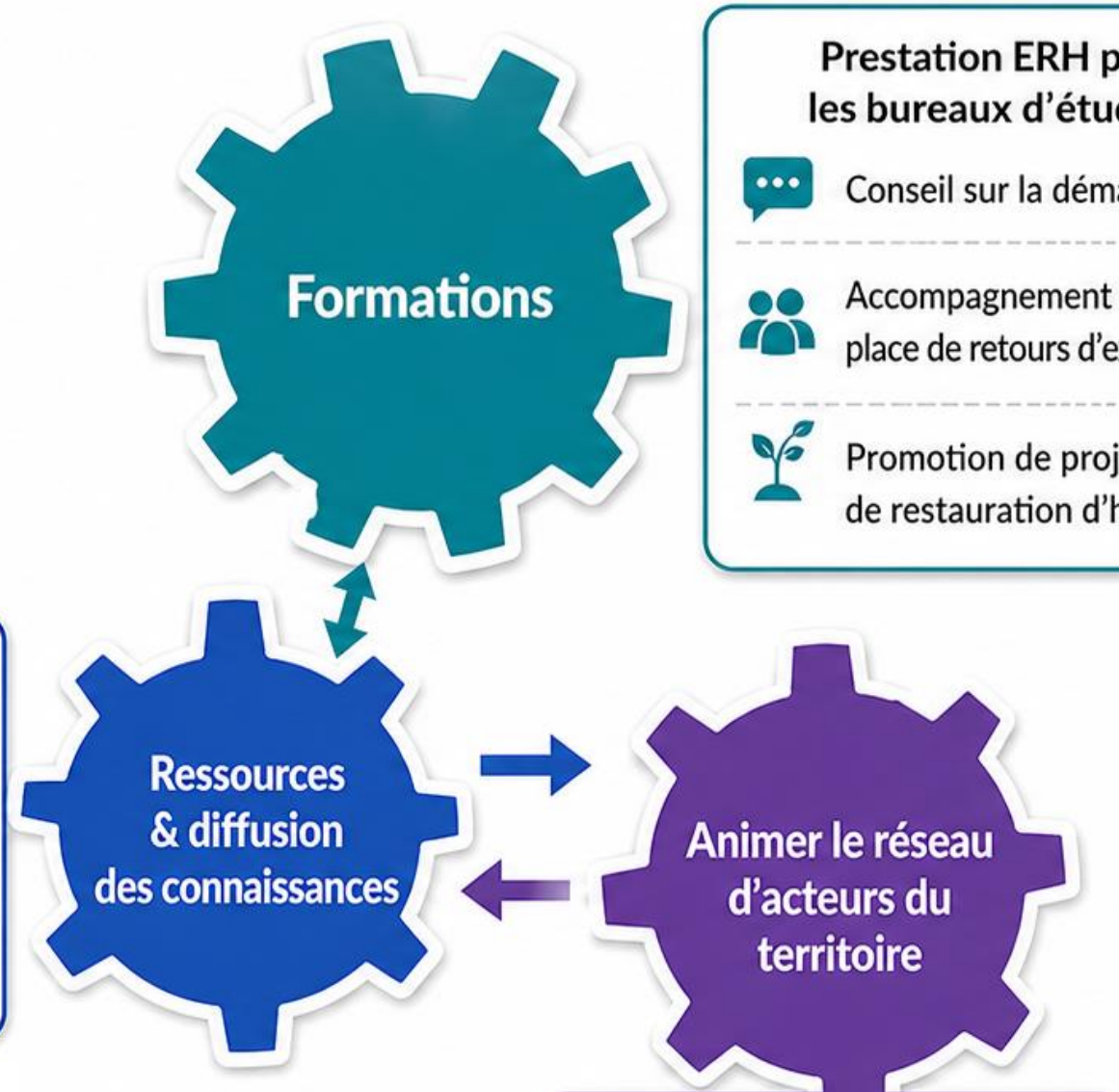
-  Journées Techniques Locales : collectivités, PNR, associations, entreprises, propriétaires privés, agriculteurs, gestionnaires
-  COPIL annuel



Formation, sensibilisation, animation



- Guide herpétofaune francilienne
- Protocoles nationaux
- "SOS Serpents"
- Outils de médiation : Expositions, vidéos, flyers...



- Prestation ERH pour les bureaux d'études :**
- Conseil sur la démarche ERC
 - Accompagnement à la mise en place de retours d'expérience (REX)
 - Promotion de projets pilotes de restauration d'habitat

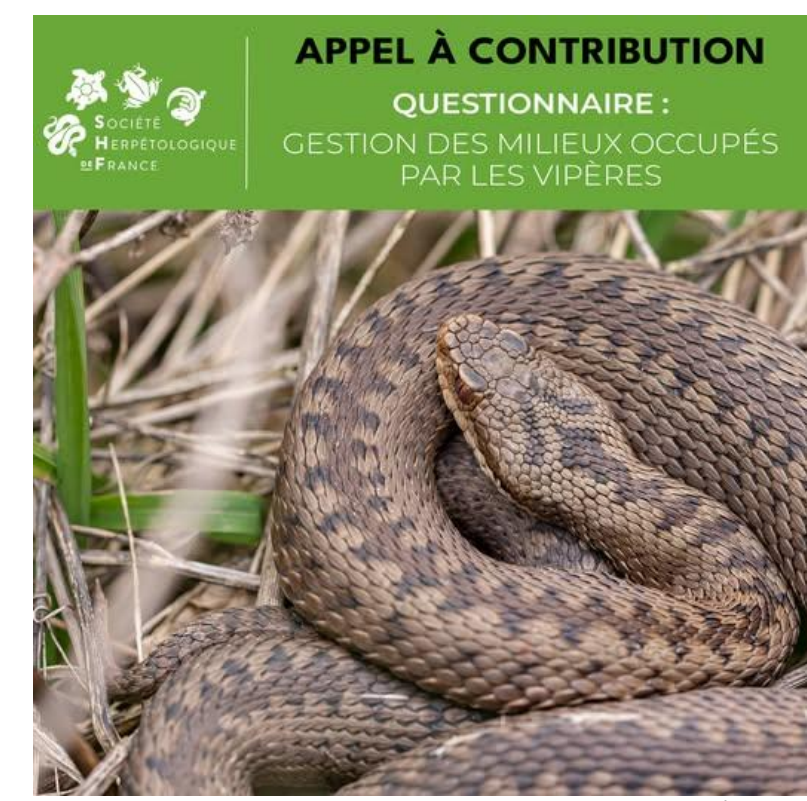


[Une journée à l'Ecole régionale d'herpétologie, session reptiles](#)



- Capitaliser sur les retours d'expérience (REX)
- Mutualisation des pratiques de terrain
- Alimentation de recommandations techniques

- Journées Techniques Locales : collectivités, PNR, associations, entreprises, propriétaires privés, agriculteurs, gestionnaires
- COFIL annuel



Merci pour votre attention

COORDONNÉES

Hemminki JOHAN : Hemminki.Johan@institutparisregion.fr

Loan PICHON: Loan.Pichon@institutparisregion.fr

Événement organisé avec le soutien de :

