

JOURNÉES TECHNIQUES VIPÈRES | MUROL, 5 & 6 MAI 2026

Suivi de la population de vipères péliades

Au sein de la



Réserve Naturelle
VALLEE DE CHAUDEFOUR

PRINCIPAUX CONTRIBUTEURS

CREDITS ET REMERCIEMENTS



Frederic DURAND (SHNAO), Philippe LOUDIN (RNN – VC)
et toutes les personnes ayant contribué aux sessions de capture

CONTEXTE

REPTILES PRESENTS LOCALEMENT

Sur le massif du Sancy,
sont également présents :

Vipère aspic
Couleuvre vipérine
Couleuvre d'esculape

Lézard des murailles
Lézard à deux raies



©Durand, Somso, Chaud et équipe RNNVC

Espèces présentes sur la RNNVC

CONTEXTE

HISTORIQUE EN TERME DE SUIVI

Affiner la connaissance afin de mieux cerner l'enjeu de conservation de cette espèce sur le site



2013 – 2014

Inventaire initial
et mise en place du suivi

Par la SHNAO



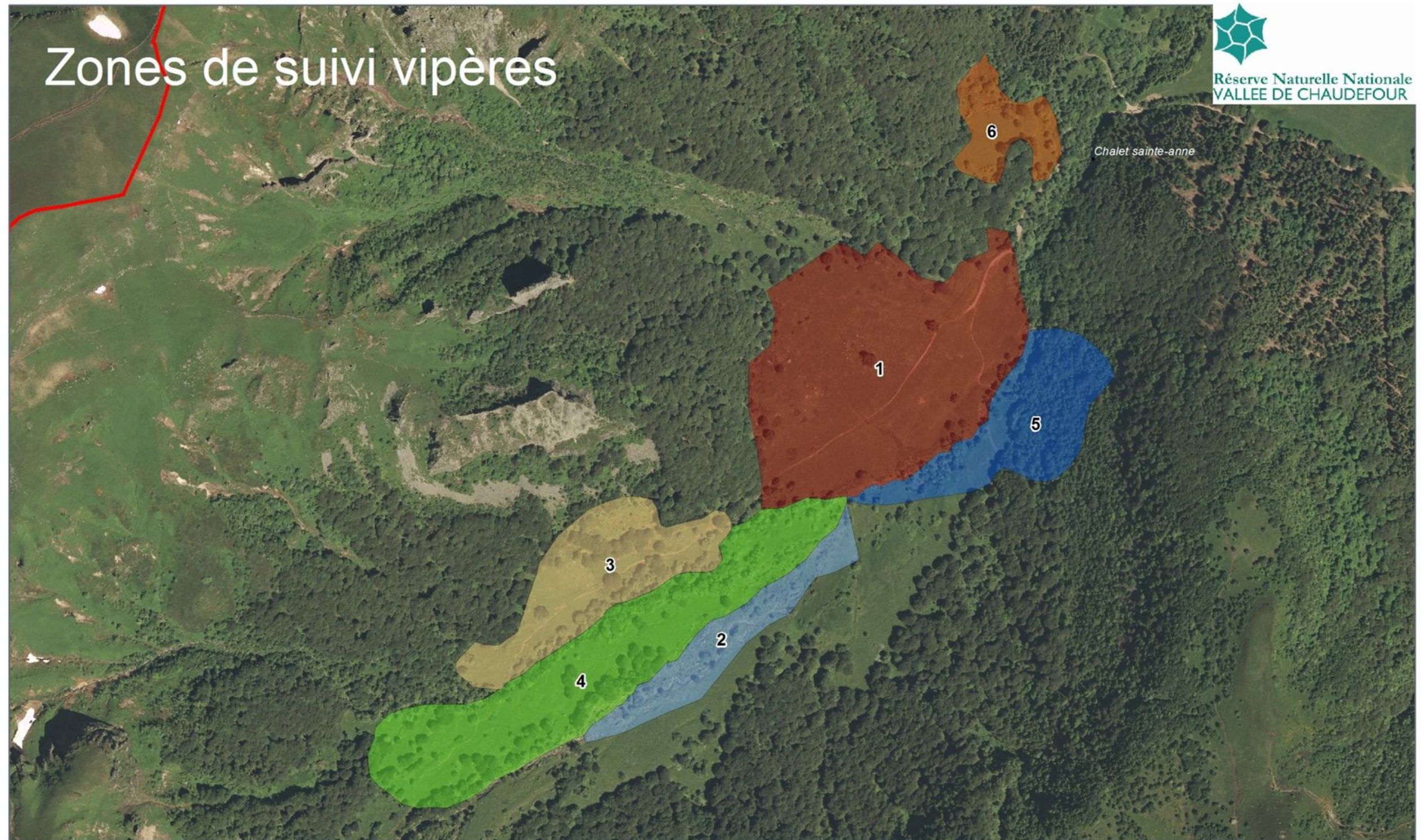
2016 - 2021

Suivi annuel CMR
Vipère Péliade

Par la RNN - VC

+ de nombreuses sorties en 2015 et 2022 (non intégrées car effort de prospection non représentatif)

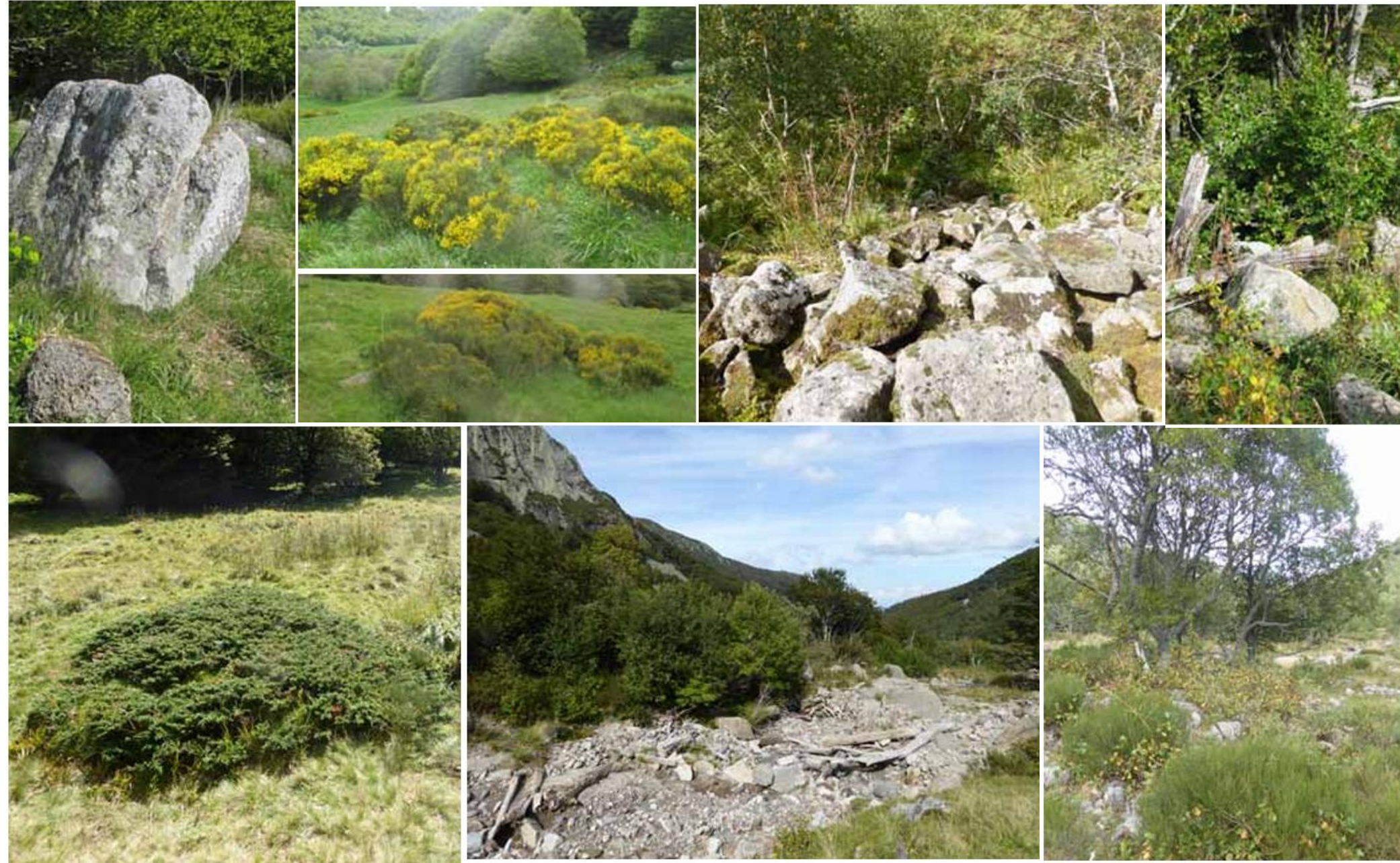
LE SUIVI ZONES CONCERNEES



26 ha couverts par les
prospections aléatoires

Hétérogénéité des milieux

LE SUIVI ZONES CONCERNEES



LE SUIVI

Capture – Marquage - Recapture

Recourt à la technique de la CMR via
la photo-identification des patterns
des plaques céphaliques

Prise de mesures concernant
longueur, poids, gestation éventuelle



Joanna : 24 juin 2013, 25 septembre 2014 et 14 juin 2018

LE SUIVI

RESULTATS – NOMBRE DE CAPTURES EFFECTUEES

	Femelles	Mâles	Subadultes	Jeunes	Totaux	Nombre de sorties
2016	75	83	15	10	183	31
2017	67	29	30	5	131	24
2018	61	44	6	2	113	17
2019	27	31	6	4	68	23
2020	25	31	9	0	65	22
2021	50	31	13	5	99	19

662 captures entre 2016 et 2021

788 depuis le 1er inventaire en 2013

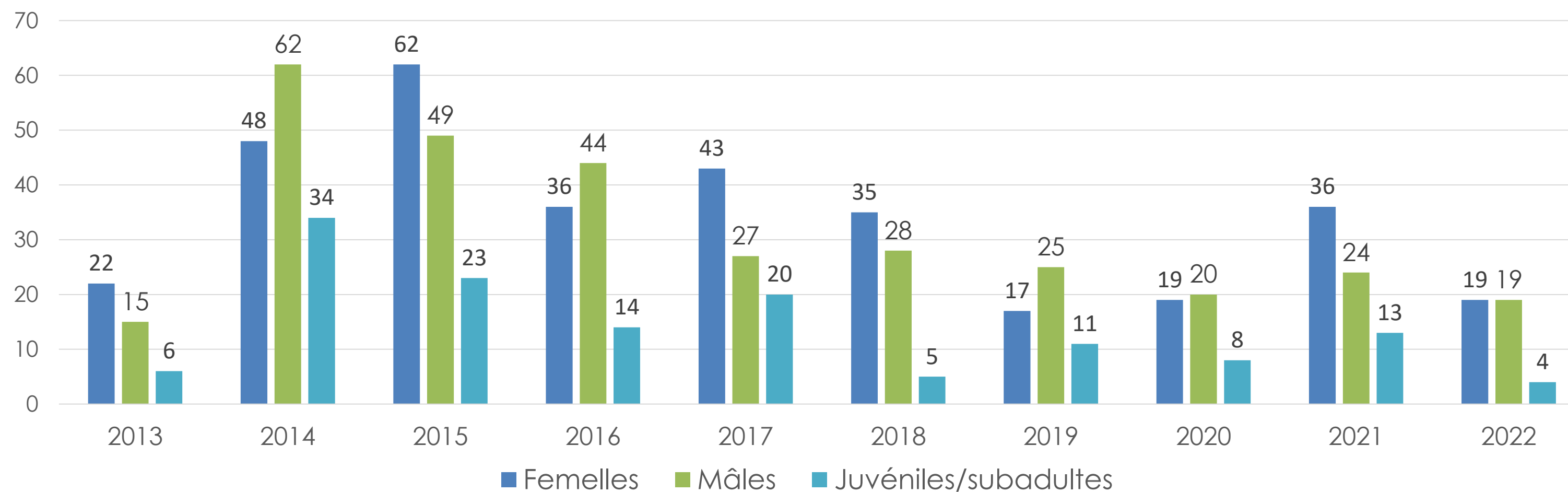
La recapture concerne :

48% des femelles

44% des males

LE SUIVI

RESULTATS – NOMBRE D'INDIVIDUS CONTACTES

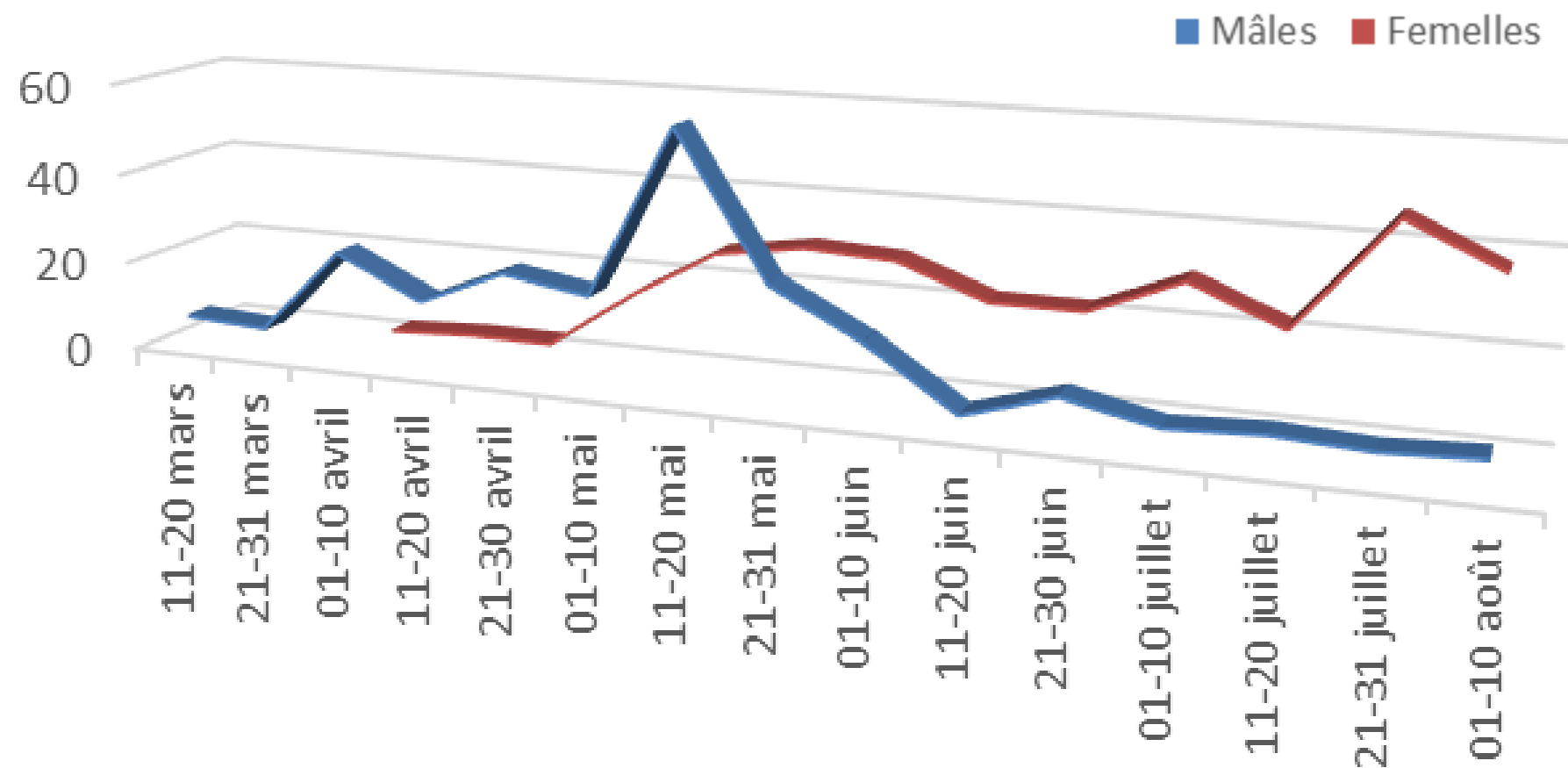


460 individus recensés entre 2016 – 2021

Sex ratio équilibré

LE SUIVI

RESULTATS - PERIODES D'EXPOSITION, THERMOREGULATION



Une grande amplitude : de 7 à 39°C
 Des comportements de thermorégulation différenciés :

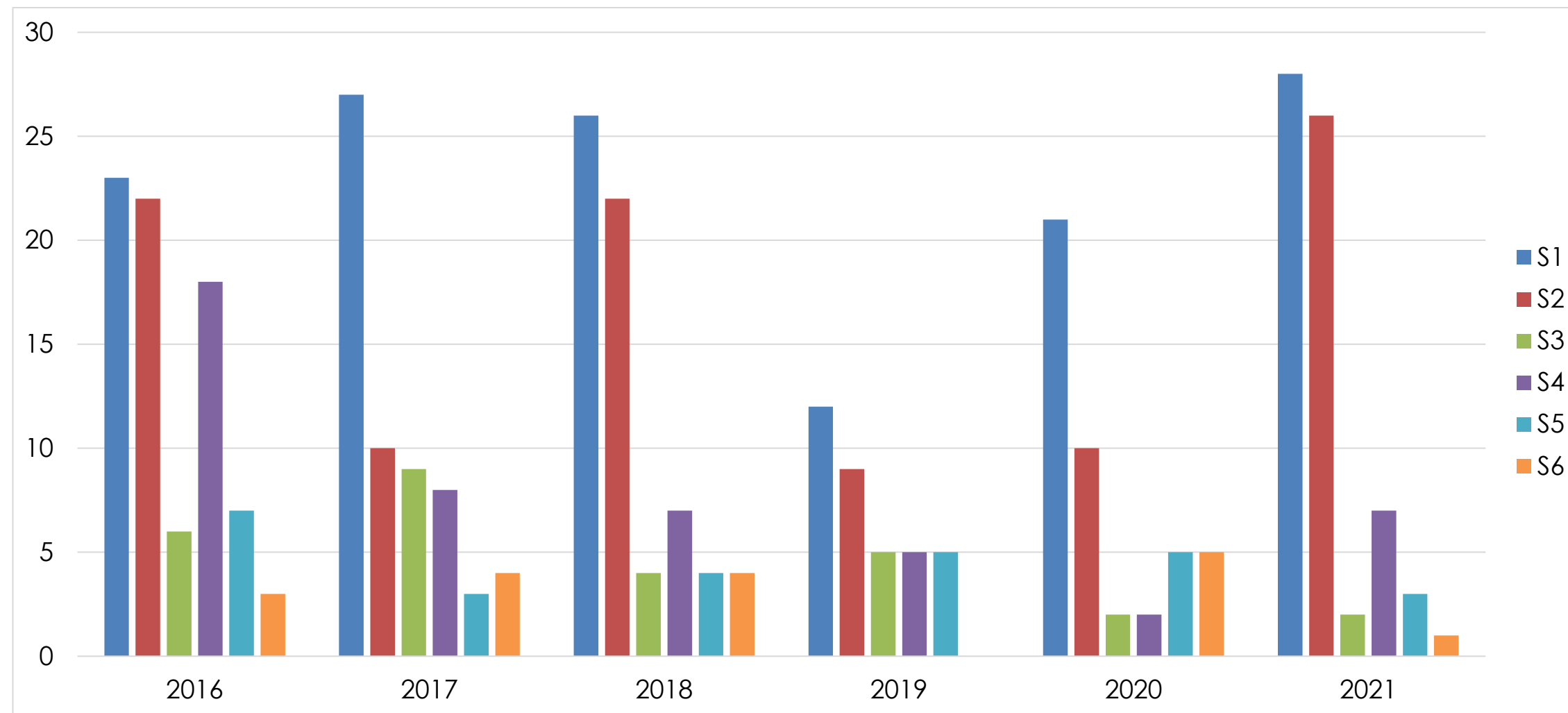
Mâles	>90% des observations	Femelles
12 – 21 °C		17 – 23 °C
17 – 19°C	pics d'exposition	19 – 23°C

L'influence des périodes de fortes chaleurs

Périodicité des observations entre 2016 - 2021

LE SUIVI

RESULTATS – SECTEURS FREQUENTES



Occupation par secteurs entre 2016 - 2021

Les mâles semblent se déplacer plus que les femelles entre secteurs

Milieus préférentiels :

Genêts > 50%

Rochers > 25%

Différence mâles / femelles pour les genévriers et la prairie

LE SUIVI

RESULTATS – QUELQUES CARACTERISTIQUES DE LA POPULATION

	Mâles	Femelles gestantes	Femelles non gestantes	Subadultes	Juveniles
Taille en cm	48,8	52,4	52,4	de 21 à 38	jusqu'à 20
Poids en g	57,4	73,8	101,4	22	7,8

Valeurs biométriques moyennes mesurées entre 2016 - 2021

Quelques records !

Josie (2016) :
58 cm et 156g



Jean-Bernard (2017) :
50 cm et 112g



LE SUIVI

AFFAIRE SANS SUITE...

2013 : Découverte d'un hybride berus/aspic



Détermination et cliché : A. TEYNIE

PERSPECTIVES

REPRISE DU SUIVI CMR EN 2026



Mise en oeuvre par le GMHL
pour les deux années à venir

Environ 2j/mois de prospection

Sur la période d'avril à septembre

+ Formation d'un agent RNN-VC pour perpétuer le suivi



© M. Besson

PERSPECTIVES

DES QUESTIONNEMENTS A CREUSER



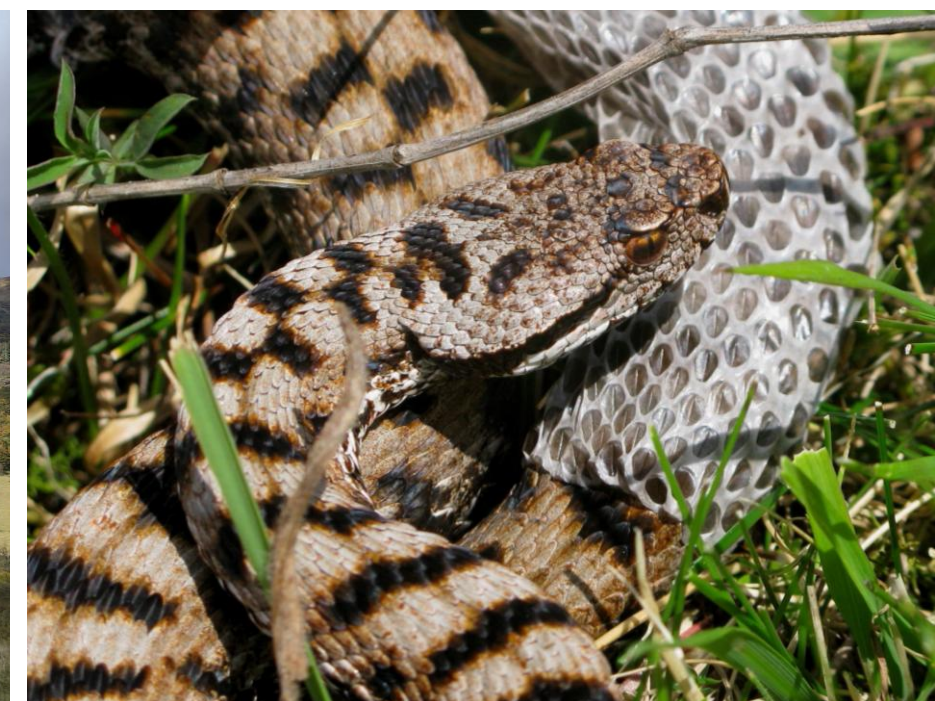
EVOLUTION DU CLIMAT ET
INCIDENCES



GESTION DES MILIEUX



OCCUPATION
SPATIO-TEMPORELLE



COMPETITION
INTERSPECIFIQUE

Merci pour votre attention

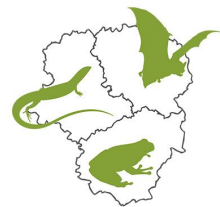
COORDONNÉES



Réserve Naturelle
VALLEE DE CHAUDEFOUR

Maison de la Réserve Naturelle - Chaudefour,
63790 Chambon-sur-Lac
contact@reserve-chaudefour.fr

*Conservateur du site : e.valle@parcdesvolcans.fr
Agent en charge du suivi : constance.emond@onf.fr*



GMHL

Groupe Mammalogique et Herpétologique du Limousin,
87700 Aixe-sur-Vienne

Méline Besson : m.besson@gmhl.asso.fr

Événement organisé avec le soutien de :



**PRÉFET
DE LA RÉGION
HAUTS-DE-FRANCE**

*Liberté
Égalité
Fraternité*



**PRÉFÈTE
DE LA RÉGION
AUVERGNE-
RHÔNE-ALPES**

*Liberté
Égalité
Fraternité*

