

JOURNÉES TECHNIQUES VIPÈRES | MUROL, 5 & 6 MAI 2026

# ATELIER

## Identifier les populations fragiles de vipères : vers une méthode concertée et standardisée

Laura Kouyoumdjian (SHF) & Guillaume Kotwica  
(DREAL Hauts-de-France)

© Fabien Pille

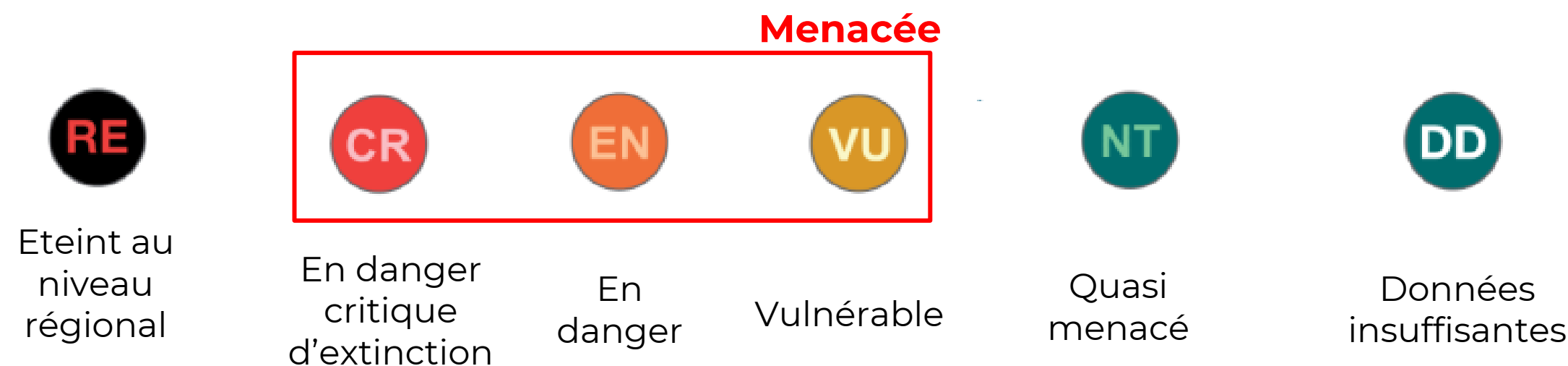


**Plan national d'actions  
2025-2030**  
**Vipères de France hexagonale**



# Les vipères de France hexagonale en déclin

- Des statuts de conservation (Liste rouge) alarmants aux échelles mondiale, européenne et nationale



VU LC LC  
M EU FR



LC LC VU  
M EU FR



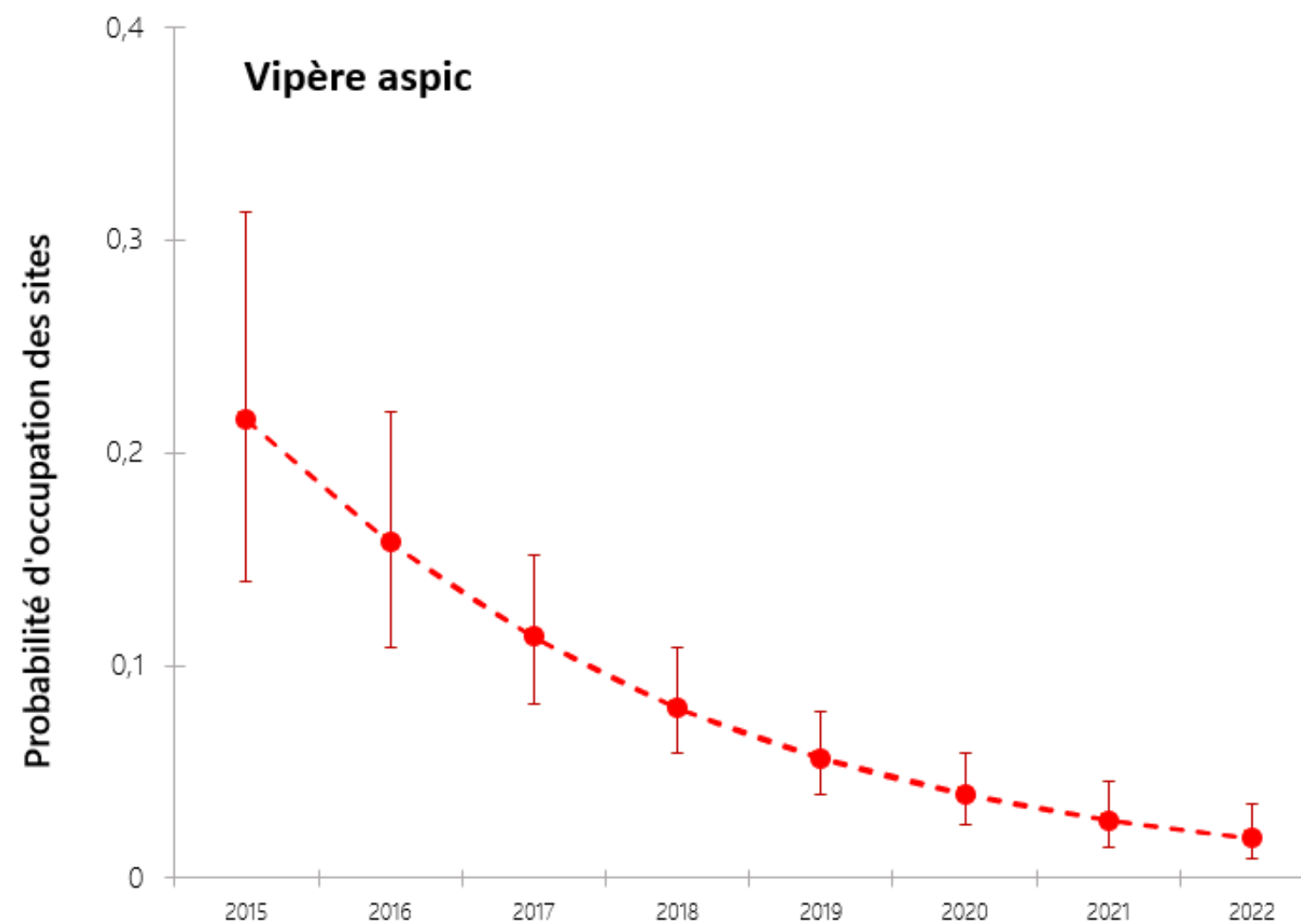
NT LC VU  
M EU FR



VU VU EN  
M EU FR

# Les vipères de France hexagonale en déclin

- Des statuts de conservation (Liste rouge) alarmants aux échelles mondiale, européenne et nationale
- Des tendances au déclin



*Résultats des suivis POPReptile (2023)*

# Les vipères de France hexagonale en déclin

- Des statuts de conservation (Liste rouge) alarmants aux échelles mondiale, européenne et nationale
- Des tendances au déclin
- De nombreuses menaces pesant sur les espèces
  - Dégradation et fragmentation des habitats
  - Gestion inadaptée des milieux et/ou mauvaise prise en compte des espèces dans les projets d'aménagement du territoire
  - Changements climatiques
  - Vulnérabilité aux dérangements et **destructions volontaires** dues à la peur et la méconnaissance

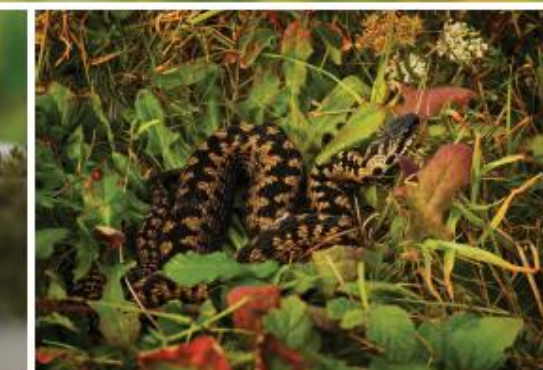
# Le PNA : un outil pour accompagner la préservation des vipères

- Document stratégique déclinant des actions visant à mieux préserver les vipères
- Coordonné par la DREAL Hauts-de-France et animé par la SHF pour 5 ans (2025 – 2030)
- **Trois axes** identifiés pour atteindre l'objectif d'amélioration de l'état de conservation des vipères
  - Amélioration des connaissances
  - Conservation et gestion
  - Communication et sensibilisation

MINISTÈRE  
DE LA TRANSITION  
ÉCOLOGIQUE,  
DE LA BIODIVERSITÉ,  
DE LA FORÊT, DE LA MER  
ET DE LA PÊCHE  
*Liberté  
Égalité  
Fraternité*



**Plan national d'actions  
2025-2030  
Vipères de France hexagonale**



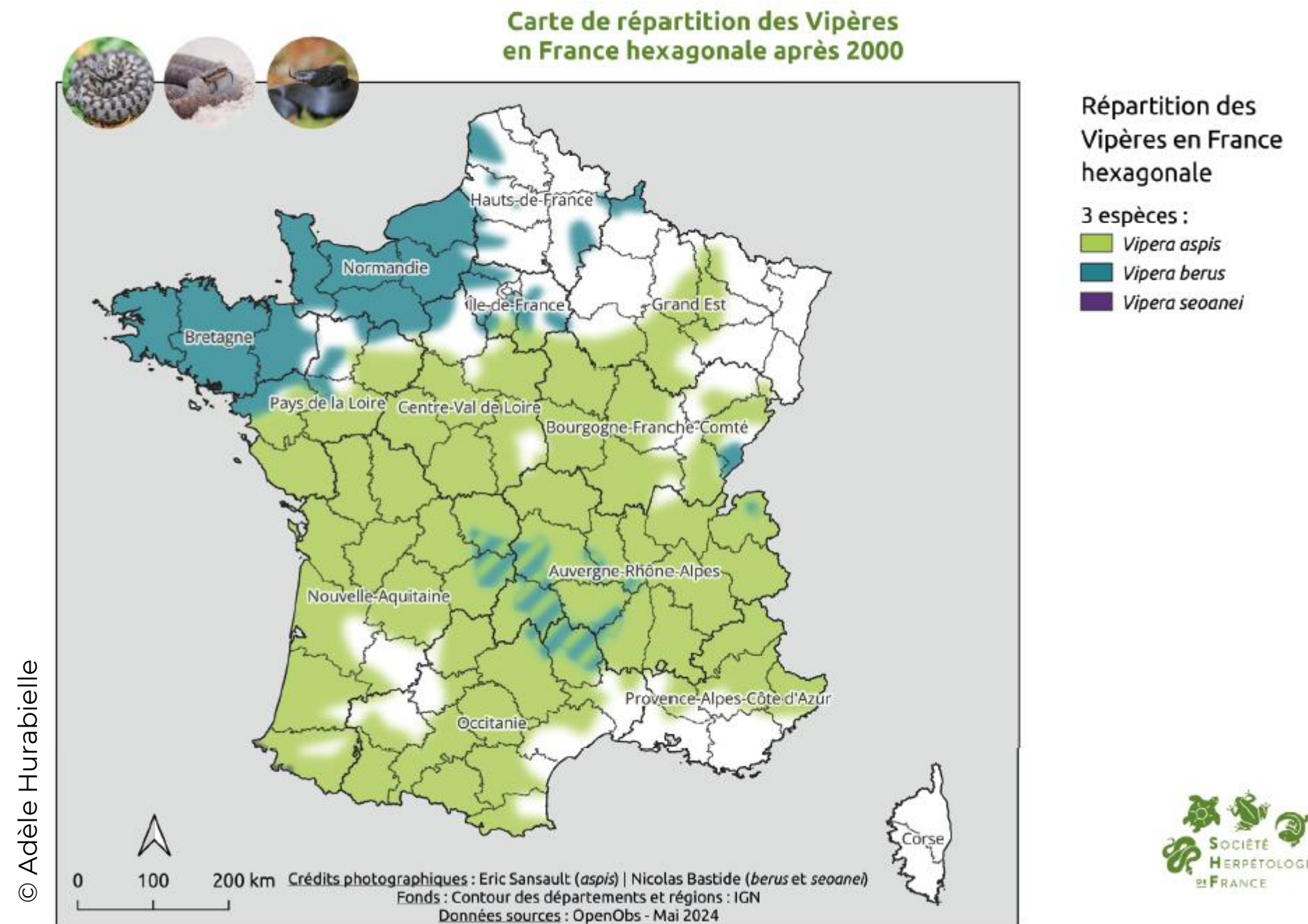
# Mettre en oeuvre des actions de conservation stratégiques

Par où commencer ? sur quelles populations agir prioritairement ?

- Répartition large pour certaines espèces de vipères (*V. aspis*, *V. Berus*)
- Moyens financiers restreints
- Nécessité d'intervenir vite dans certaines situations



**Nécessité d'identifier les populations les plus menacées**



# L'identification des populations “fragiles” au coeur de cet atelier

**Action n° 5 : “Conserver les populations en priorisant les plus fragiles”**  
***Sous-action n° 5.1 : “Identifier les populations les plus fragiles”***

- Priorité forte identifiée
- Volonté d'élaborer une **méthode concertée** d'identification des populations les plus menacées
- Amorcer sans tarder ce travail collaboratif
  - Besoin identifié par le COPIL du PNA
  - **Objectif** : proposer une méthode utilisable par tous, adaptable aux différents territoires d'ici 2026-2027
  - Organisation d'un **premier temps d'échange** avec le réseau à l'occasion de cet atelier
  - Recherche de **ressources** et de méthodes existantes sur reptiles et autres taxons
  - Mobilisation d'un GT au sein du COPIL du PNA pour poursuivre le travail et proposer une méthode

# L'atelier du jour

## Objectif

- Recueillir les avis et retours du réseau d'acteurs
- Clarifier vos besoins et attentes
- Disposer de premiers éléments de réflexion qui permettront d'alimenter le GT dédié au sein du COPIL (*critères à cibler notamment*)

## Fonctionnement

- 1ère partie – Temps d'échange en commun : Sondage
- 2ème partie - Temps d'échange en groupes
- 3ème partie : Mise en commun

# Temps d'échange commun

Proposons ensemble une définition de “population fragile”



# Temps d'échange commun

**Objectif : Mieux cerner les besoins de la communauté herpeto**

Répondons ensemble à quelques questions...



Allez sur [wooclap.com](https://wooclap.com)

Entrez le code d'événement dans le bandeau supérieur

Code d'événement

**ABJUZF**



# Temps d'échange en petits groupes

**Objectif : Réfléchir à une méthode concertée idéale pour identifier les populations fragiles de vipères**

- 4 groupes de travail, organisés aléatoirement
- 40 min de temps d'échange
- Une trame de travail pour vous accompagner

## Mise en commun du travail des groupes

- Une personne rapportrice pour présenter le travail de chaque groupe
- 3-4min de présentation par groupe

# Merci pour votre attention

---

## COORDONNÉES

Laura Kouyoumdjian ([laura.Kouyoumdjian@lashf.org](mailto:laura.Kouyoumdjian@lashf.org))

Guillaume Kotwica ([guillaume.kotwica@developpement-durable.gouv.fr](mailto:guillaume.kotwica@developpement-durable.gouv.fr))

*Événement organisé avec le soutien de :*

