



Rétrospective et évolution des PNA Flore : construire des passerelles avec les PNA Faune



Plan

- Introduction
- Rôles des Conservatoires botaniques nationaux
- Historique et évolution des PNA Flore
- Interactions avec les PNA Faune
- Exemples de **co-construction réussie**
- Réussites et leviers
- Difficultés rencontrées
- Perspectives et **gouvernance**
- Conclusion



Introduction

Objectifs de la communication :

- Montrer **l'évolution** des PNA Flore vers des approches intégrées
- Illustrer les **synergies** avec les PNA Faune
- Ouvrir la réflexion sur la **gouvernance** et la mutualisation

 **Complexité** |  **Partage** | 
Mutualisation



Paysage messicole du Larzac en 2015 © J. Garcia-CBNPMP

Rôle des Conservatoires botaniques nationaux

- Pilotes** de nombreux PNA Flore : rédaction, animation, coordination
- Acteurs charnières** entre État, territoires et réseaux scientifiques
- Contribution essentielle à la **connaissance et à la cohérence nationale**



Historique et évolution des PNA Flore

Années 2010 : **PNA mono-spécifiques** à l'exception du PNA messicoles

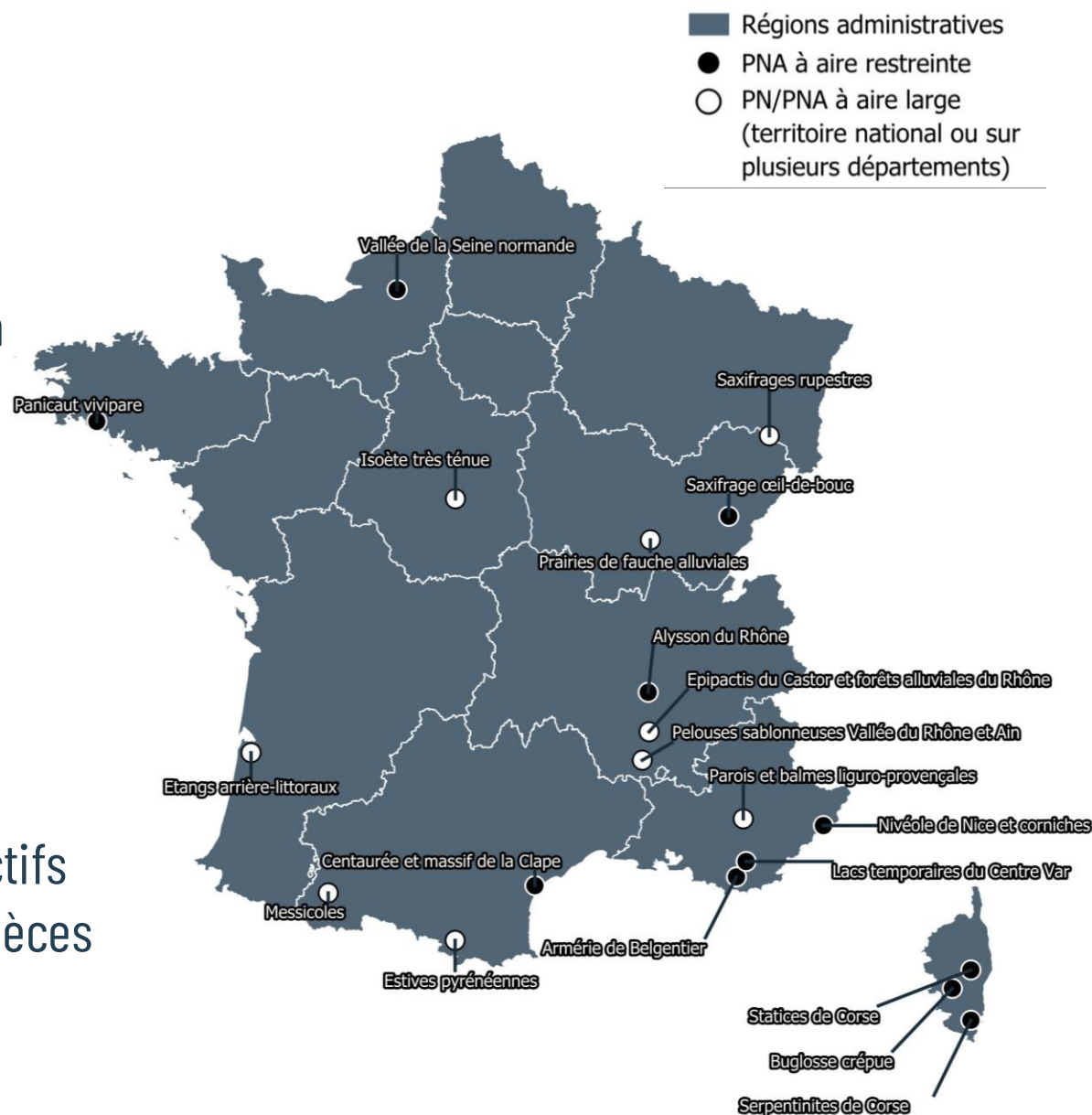
Depuis 2017 : **PNA pluri-spécifiques** ou thématiques (communautés, habitats)



Aujourd'hui :

France hexagonale et Corse : **20 PNA actifs** dont 6 de 2ème génération, 16 multi-espèces (et 3 PNA terminés)

Territoires outre-mer : **12 PNA en cours**



Interactions avec les PNA faune

La coopération varie selon les thématiques et territoires :

1 - Aucune interaction

2 - Collaboration ponctuelle (Phragmite, Outarde, Lézards des Pyrénées)

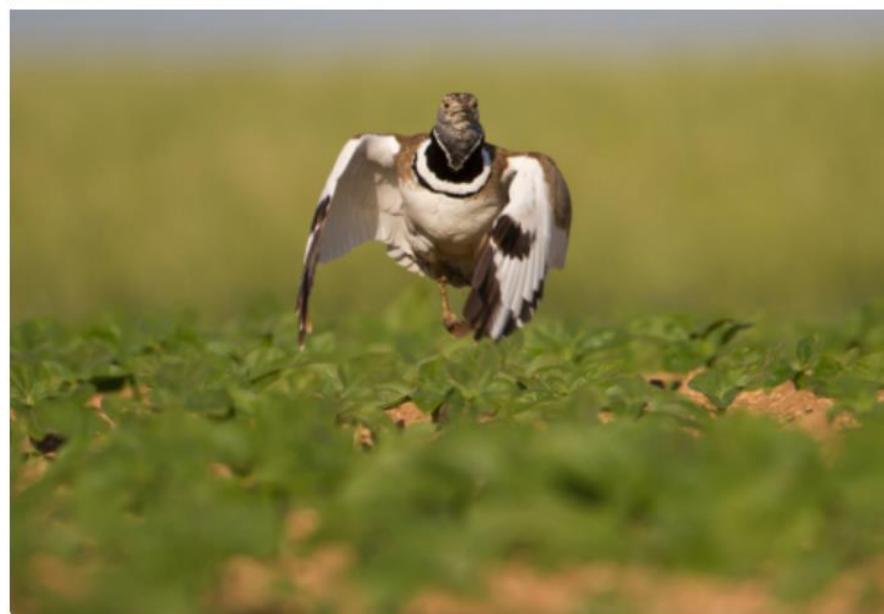
3 - Participation au copil (Pollinisateurs)

4 - Objectifs communs et actions partagées (Pollinisateurs)

→ Mutualisation encore partielle mais en progression



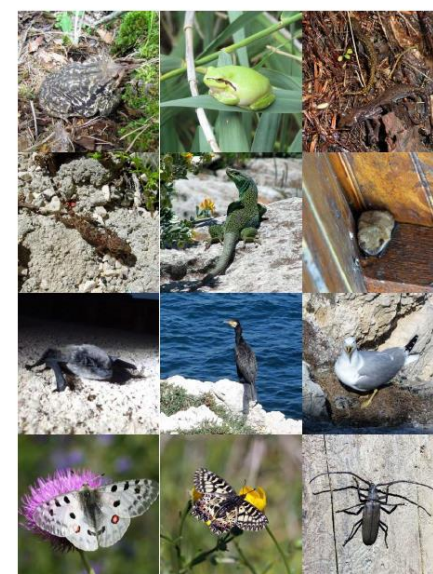
Photo : BEF Lituanie



Outarde Canepetière © Jean-Luc Pinaud

Exemples de co-construction réussie

- PNA Messicoles** : travail conjoint avec le PN Pollinisateurs
- PNA Lacs temporaires du Centre Var / Pelouses sableuses continentales et parois liguro-provençale** : co-construction avec les partenaires faune (CEN PACA, CENRA, Lo Parvi, Arthropologia, LPO, experts indépendants...)
- PNA Corniches de la Riviera / Massif de la Clape** : coordination multi-PNA



PLAN NATIONAL D' ACTIONS | Octobre 2022
CORNICHES DE LA RIVIERA



Aigle de Bonelli (Aquila fasciata) - CEN PACA



PLAN NATIONAL D' ACTIONS | Juin 2023
LACS TEMPORAIRES DU CENTRE VAR



Le PNA Panicaut vivipare

- Panicaut vivipare, espèce « parapluie »
 - Préserver les habitats d'*Eryngium viviparum* = préserver des **zones humides oligotrophes exceptionnelles et les espèces associées**
 - *Eryngium viviparum* = emblème, porte-parole, cas d'école...
- Lien avec PNA **Papillons de jours**, PNA **Odonates**
- Très bon **réseau de partenaires** sur ce PNA et aujourd'hui bcp d'actions menées en synergie (OPIE, Bretagne Vivante, département du Morbihan, DREAL...)



Eryngium viviparum



Maculinea alcon



Lepadurus apus



Lestes dryas

Le PN pollinisateurs

- Cité ou en lien avec d'autres PNA flore notamment :
 - **PNA Alysson du Rhône** : pré-étude des pollinisateurs de l'Alysson du Rhône. Mise en évidence des genres visitant l'espèce / travail en partenariat avec le CPIE Pilat et Arthropologia
 - **PNA Saxifrages rupestres** : ciblage des genres concernés (diptères, en particulier celles des Anthomyiidae des Muscidae, des Syrphidae, des hyménoptères de la famille des Apidae)
 - **PNA Saxifrage œil-de bouc** : réussites des opérations de réintroduction conditionnées à plusieurs facteurs dont la présence de pollinisateurs sur les sites
 - **PNA vallée de la Seine normande** : stage M1 prévu en 2026 sur l'étude des pollinisateurs de l'Ibérus intermédiaire



Coopérations futures ?

Exemple PNA forêts alluviales du Rhône, lien identifié avec :

- **PNA Chiroptères**
- **PNA Loutre**

Exemple PNA gazons arrière-littoraux

- **PNA Cistude**
- **PNA Loutre**

Exemple PNA Alysson du Rhône

- **PNA Lézard ocellé**

→ **Travail commun à envisager** pour mutualiser les actions




Lutra lutra (Linnaeus, 1758) – © Stéphane Raimond

Réussites et leviers

 **Coopération** entre réseaux (CBN, CEN, LPO, OFB...)

  Actions concrètes via **Fonds Vert** et programmes européens

 Réseaux de partenaires consolidés, **fort ancrage local**

  Prise en compte croissante des **interactions flore-faune**



Pontes d'Azuré des mouillères sur *Gentiane pneumonanthe* © A.Aird

Difficultés rencontrées

 **Financements** inégaux et cloisonnés (Flore vs Faune)

 **Lenteurs administratives** (dérogations, validations)

 **Manque d'outils mutualisés** pour le suivi

 **Difficulté à impliquer** certains gestionnaires

 **Disparités régionales** fortes dans le financement



Anchusa crispa subsp. *crispa*, CEN & CBN Corse

Perspectives et gouvernance

 **Vers une approche écosystémique** : croiser les PNA par milieux

 **Renforcer la coordination** : ateliers régionaux mixtes Faune/Flore

 **Structurer un cadre national** sous l'impulsion de l'État

 **Développer des outils** : cartes croisées, tableaux de synthèse, hot spots

 **Décloisonner** : relier PNA à d'autres politiques publiques



Lobelia dortmanna – © Meslage, CBNSA - PNA étangs arrière-littoraux

Conclusion

- Les PNA Flore évoluent vers des approches globales et partagées
- Les passerelles Faune-Flore se renforcent mais demandent un cadre structuré
- Les CBN jouent un rôle moteur pour cette transversalité



Ensemble, construisons une approche par milieux au service de la biodiversité



PNA vallée de la Seine normande - Violette de Rouen © CBNN



MERCI DE VOTRE ATTENTION
AVEZ-VOUS DES QUESTIONS ?

19/11/2025

cbn
CONSERVATOIRES
BOTANIKES NATIONAUX

Adeline AIRD : adeline.aird@cbnmc.fr
Johan GOURVIL : johan.gourvil@ofb.gouv.fr

Domaine de Certes
47 avenue de Certes
33 980 AUDENGE
contact@fcbn.fr

" Le Nadar " Hall C
5, square Félix Nadar
94300 VINCENNES



OFB
OFFICE FRANÇAIS
DE LA BIODIVERSITÉ

Remerciements :

CBN Alpin : N. Fort, V. Bonnet, L. Bizard

CBN Bassin parisien : P. Bardin, J. Mondion

CBN Bailleul : B. Asset

CBN Brest : M. Hardegen

CBN Corse : C. Piazza, L. Fausti

CBN Franche-Comté : J. Guyonneau, M. Vuillemenot, C. Nicod

CBN Massif central : N. Bianchin, M. Pouvreau

CBN Méditerranéen : K. Diadema, M. Leberre

CBN Pyrénées et Midi-Pyrénées : J. Cambecedes, G. Bernardas

CBN Sud-Atlantique : S. Lorient, A. Deveaud

CB Normandie : N. Valy, J. Waymel

CEN Corse : N. Pailhes



Adeline AIRD : adeline.aird@cbnmc.fr
Johan GOURVIL : johan.gourvil@ofb.gouv.fr

Domaine de Certes
47 avenue de Certes
33 980 AUDENGE
contact@fcbn.fr

"Le Nadar" Hall C
5, square Félix Nadar
94300 VINCENNES

