

Le suivi d'une espèce phare sur  
un vaste territoire changeant ;  
le cas du Lézard ocellé (*Timon  
lepidus*) sur la Forêt d'Exception  
« Bassin d'Arcachon »

**Cédric BAUDRAN** (ONF)



23/10/2024

Le suivi d'une espèce phare sur un vaste territoire changeant ; le cas du Lézard ocellé (*Timon lepidus*) sur la Forêt d'Exception « Bassin d'Arcachon »



# Objectif



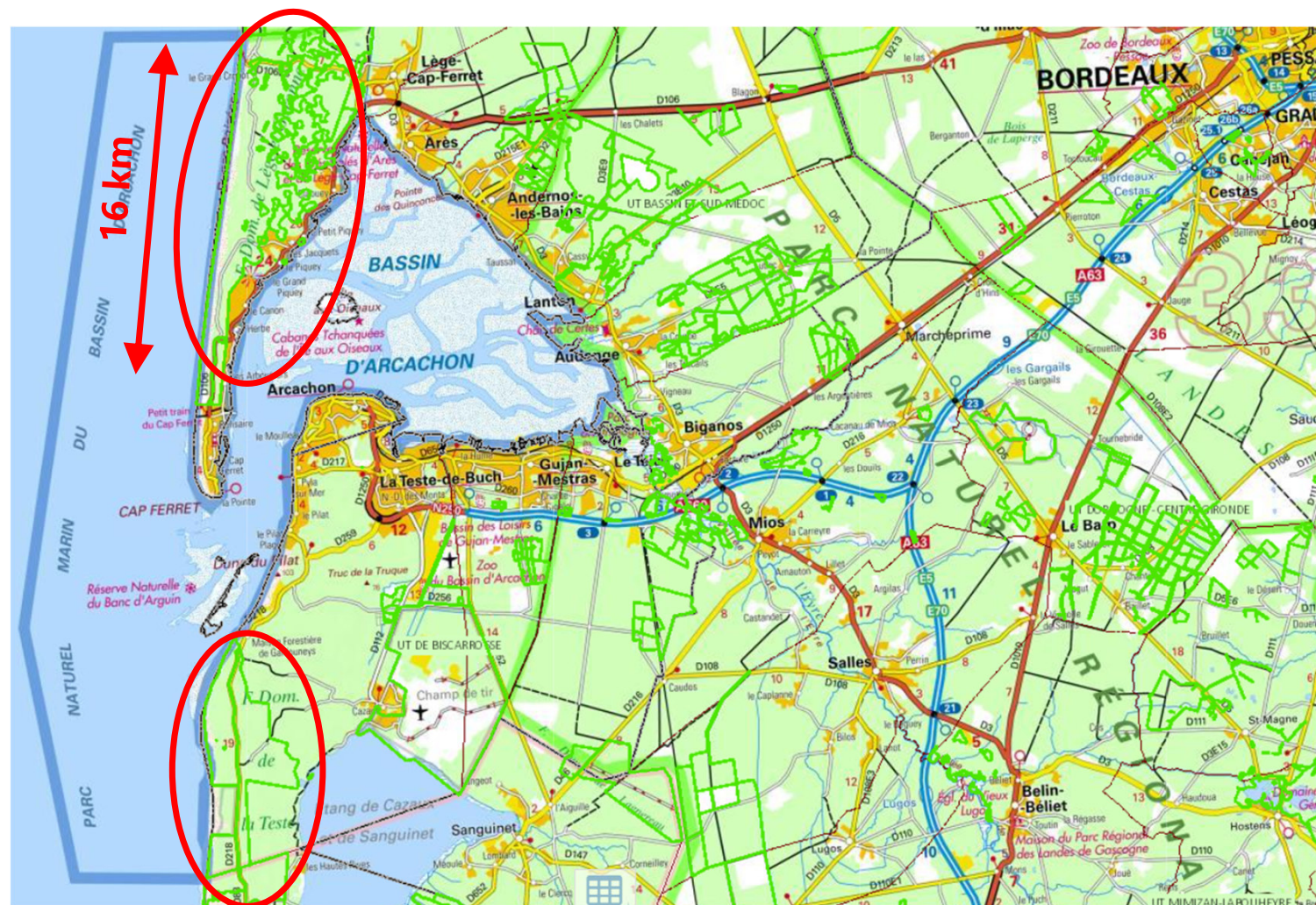
- « *Inventaire du Lézard ocellé sur la « Forêt d'Exception » Bassin d'Arcachon mais avec possibilité de comparer si un nouvel inventaire a lieu dans 5 ou 10 ans.* »
  - = Elaborer un suivi du Lézard ocellé sur le long terme (sans passer tous les ans)
- (Inventaire des Amphibiens et des Reptiles)



# Présentation du site

FD de Lège et Garonne (4300 ha)  
et la FD de La Teste (2032 h) =  
6332 ha

16 km de dunes dont la largeur  
peut varier au grès de l'érosion  
marine.



# Méthode

## ► Etape 1 : cerner l'habitat du Lézard ocellé (2021) :

→ Croisement spatial des cavités potentielles et des observations d'individus pour obtenir le nombre de placettes à échantillonner.

- **cartographie complète des cavités** présentes sur la dune grise permettant aux Lézards ocellés de passer l'hiver : terrier de lapin, blockhaus,...

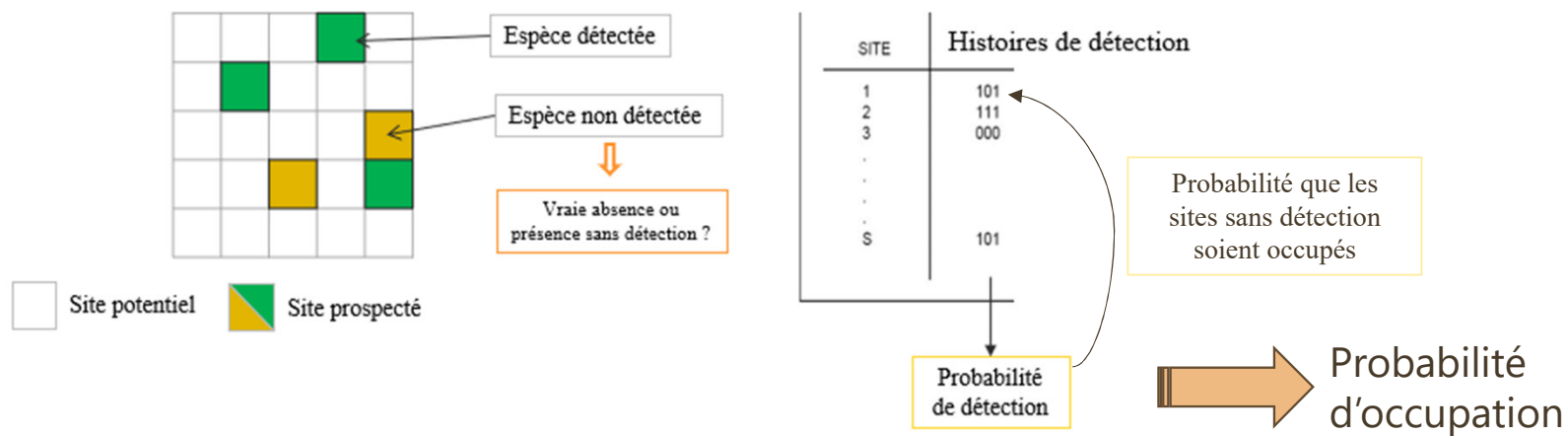


- **Observations précises de L. ocellé** :  
Données Cistude Nature et ONF + Obs  
2021



# Méthode

- Etape 2 : réaliser un suivi par placette d'1 ha en « Site occupancy »



Voir l'évolution de cette probabilité d'occupation au prochain passage (5 ou 10 ans)

# Méthode

## ► Etape 2 : réaliser un suivi par placette d'1 ha en « Site occupancy »

Sur les placettes d'1 ha potentiellement favorables (étape 1)

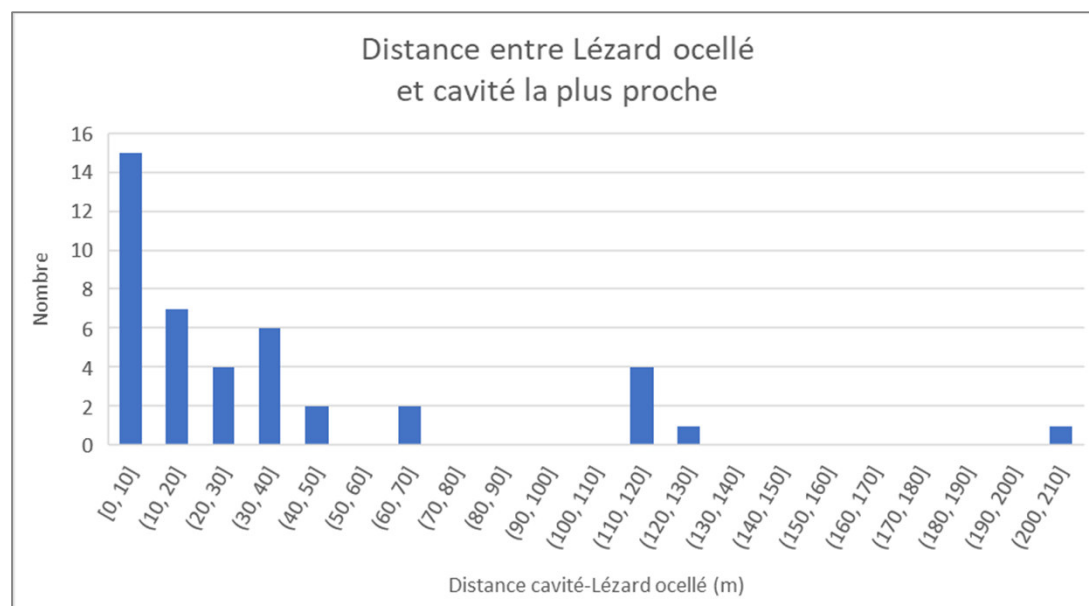
- 2 strates d'échantillonnage : 18 placettes connues + Y tirées aléatoirement
- 3 passages effectués de 30 min (2022)
- 1 maille est considérée positive si présence d'individu, crottes, traces ou mues de Lézard ocellé



# Résultats

## ► Etape 1 : cerner l'habitat du Lézard ocellé

➔ Les observations de Lézard ocellé (n=42) se trouvent concentrées autour des cavités ; 76% à moins de 40 m et 98% à moins de 130 m.



➔ L'habitat favorable a été considéré comme « les secteurs de dune non boisée à moins de 130 m d'une cavité »

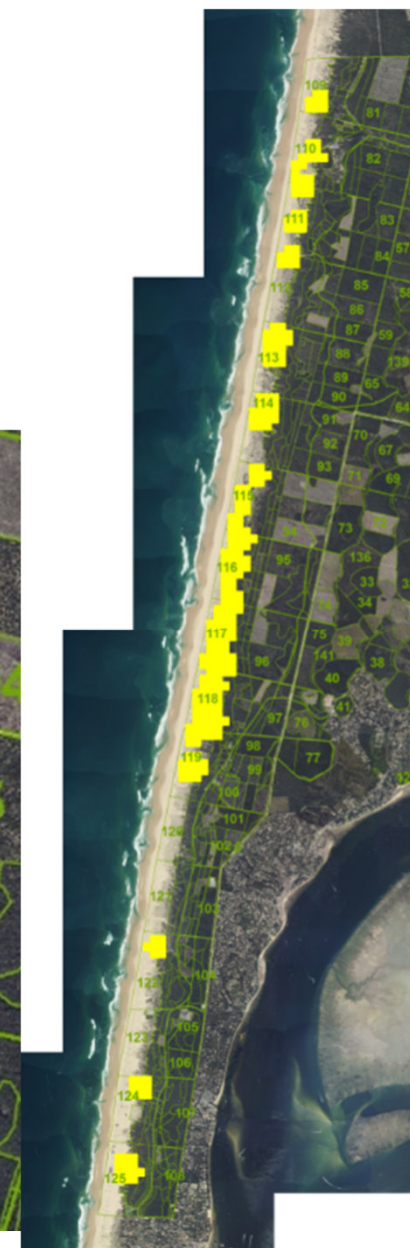
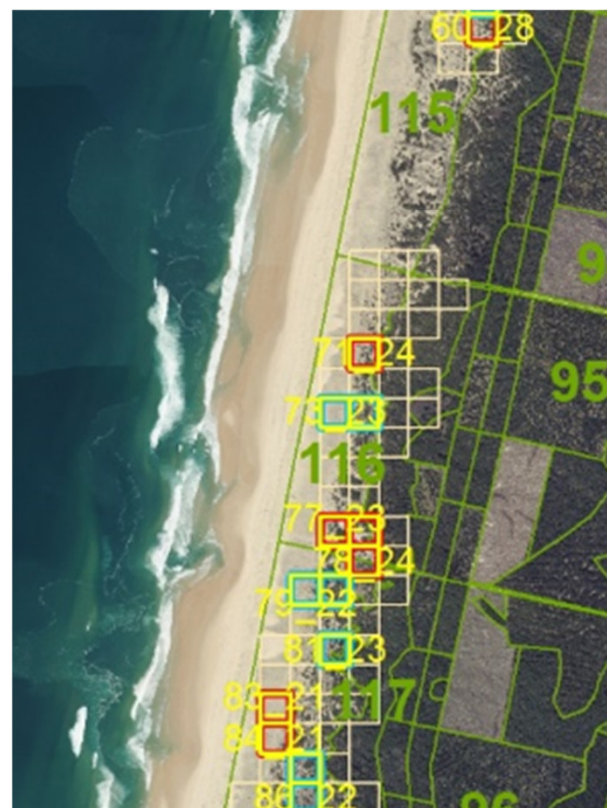


# Résultats

## ► Etape 1 : cerner l'habitat du Lézard ocellé

→ 252 placettes d'1 ha potentiellement favorables.

→ Tirage des 50 placettes  
(18 « connues » et 32 « inconnues »)



# Résultats

## ► Etape 2 : Site Occupancy

- Sur les 18 placettes connues pour accueillir du Lézard ocellé, 15 sont confirmées
- Sur les 49 placettes suivies, 35 sont positives = **occupation naïve de 71%**.
- Une probabilité d'occupation différente selon que l'on se trouve sur un site connu ou sur les placettes aléatoires
- 63% des placettes ont été validées grâce aux indices de présence

# Résultats

## ► Etape 2 : Site Occupancy

```
Individual Site estimates of <psi>
      Site      estimate  Std.err  95% conf. interval
psi  1 site1      : 0.9024  0.1001    0.4992 - 0.9885
psi  2 site2      : 0.7065  0.0972    0.4900 - 0.8578
psi  3 site3      : 0.7065  0.0972    0.4900 - 0.8578
psi  4 site4      : 0.7065  0.0972    0.4900 - 0.8578
psi  5 site5      : 0.9024  0.1001    0.4992 - 0.9885
psi  6 site6      : 0.9024  0.1001    0.4992 - 0.9885
psi  7 site7      : 0.7065  0.0972    0.4900 - 0.8578
psi  8 site8      : 0.7065  0.0972    0.4900 - 0.8578
```

- Probabilité d'occupation ( $\pm$ SE) de 90% (80-100%) sur placettes Lo connues.
- Probabilité d'occupation ( $\pm$ SE) de 70% (60-80%) sur les placettes Lo « inconnues ».
- En extrapolant à l'ensemble de l'habitat favorable ( $\pm$ SE) : 179 ha (162 – 197 ha)

# Discussion

## ► Inconvénients :

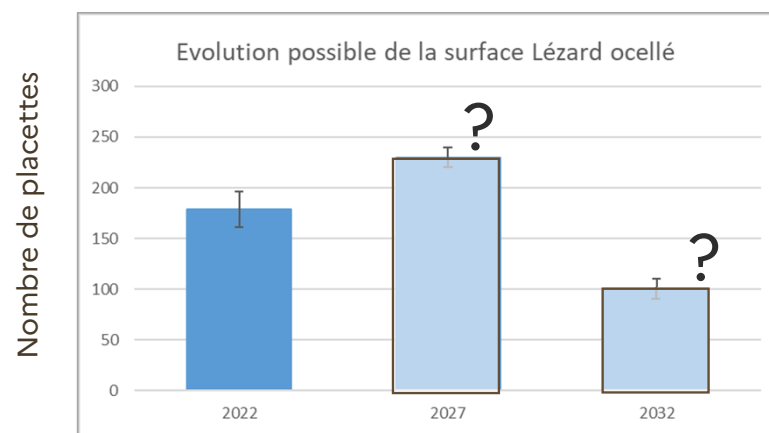
### → Méthode chronophage :

16 km de dune à prospector 1 fois pour localiser les cavités potentielles

49 placettes à suivre pendant 30 min et 3 fois dans la saison

### → Précision de l'estimation à améliorer : augmenter l'échantillon (ex. 70 placettes), réaliser le suivi sur 3 ans consécutifs...

## ► Avantages



# Perspectives

- ▶ Site occupancy sur 3 ans consécutifs et sur un nombre plus important de placettes
- ▶ Mise en place de Boite-piège photo : 1er test très prometteur sur un autre suivi.



WINGSCAPES

78 °F

CAMERA 5

31 MAY 2024 04:48PM

# Merci pour votre attention

## Contact

Cédric BAUDRAN  
Office National des Forêts  
cedric.baudran@onf.fr

Événement organisé par :



Avec le soutien technique et financier de :

