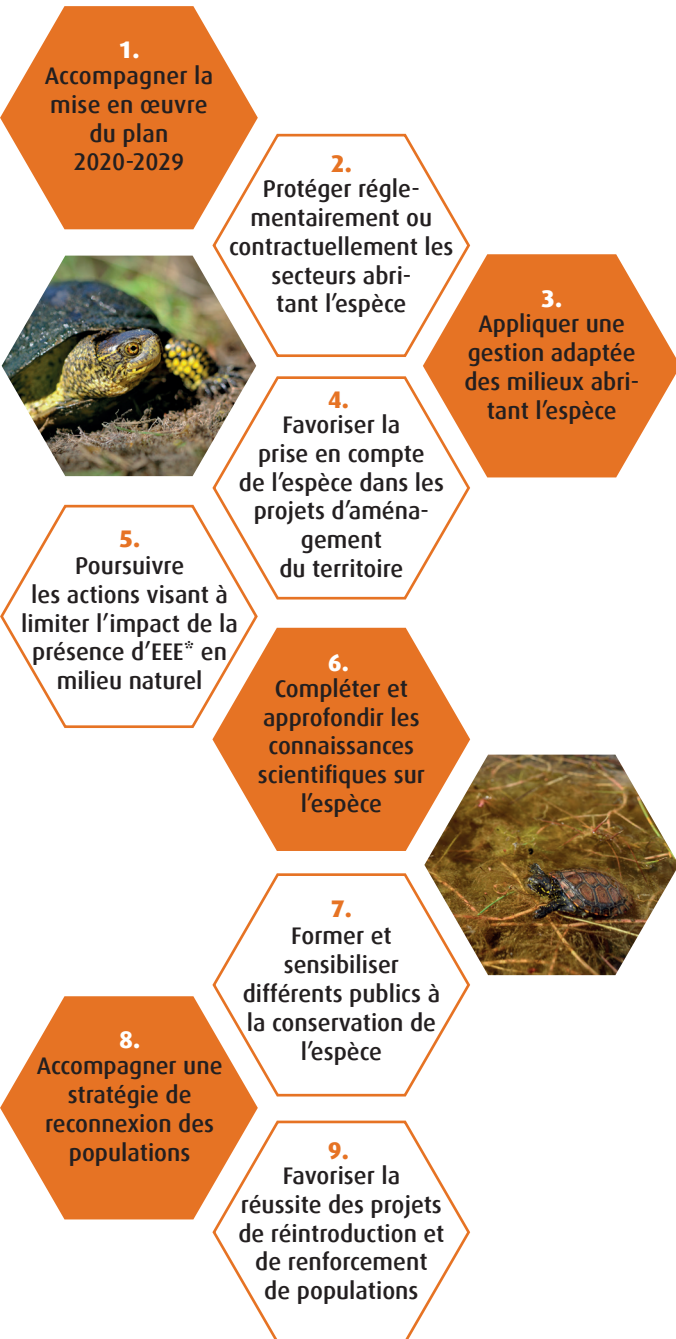


Les neuf actions du PNA



Pour en savoir plus

Sites internet :

<http://lashf.org/pna-cistude-deurope/>
<http://www.auvergne-rhone-alpes.developpement-durable.gouv.fr/cistude-d-europe-r4355.html>

Contacts :



Structure animatrice

Société Herpétologique de France
Laure BOURGAULT
laure.bourgault@lashf.org



DREAL coordinatrice

DREAL Auvergne-Rhône-Alpes
Séverine HUBERT
Chargée de mission biodiversité - Rhône
severine.hubert@developpement-durable.gouv.fr
pme.ehn.dreal-ara@developpement-durable.gouv.fr

Les Plans nationaux d'actions (PNA) sont des outils stratégiques opérationnels qui visent à assurer la conservation ou le rétablissement dans un état de conservation favorable d'espèces de faune et de flore sauvages menacées ou faisant l'objet d'un intérêt particulier.

Pour en savoir plus : <https://www.ecologie.gouv.fr/plans-nationaux-dactions-en-faveur-des-especes-menacees>

Rédaction : Stéphanie Thienpont - Société Herpétologique de France
Relecture : DREAL Auvergne-Rhône-Alpes, Comité de pilotage du PNA Cistude
Crédits photographiques : Jean-Philippe Desvaux, Mélanie Hugon, Zoey Owen-Jones, Eric Sansault, Stéphanie Thienpont
Illustration : Benoît Perrotin
Conception graphique : Myriam Labadesse - Société Herpétologique de France
Plaquette réalisée avec le soutien financier de la DREAL Auvergne-Rhône-Alpes - Avril 2021
Mise à jour en février 2024

PLAN NATIONAL D' ACTIONS
en faveur de la Cistude d'Europe
Emys orbicularis
2020-2029




**MINISTÈRE
DE LA TRANSITION
ÉCOLOGIQUE
ET DE LA COHÉSION
DES TERRITOIRES**
*Liberté
Égalité
Fraternité*

*EEE : Espèce Exotique Envahissante

La Cistude d'Europe

Emys orbicularis (Linnaeus, 1758)

 **Espèce protégée**
Art. 2 de l'arrêté du 8 janvier 2021

Pourquoi un PNA ?

Bien que soumise depuis plusieurs décennies à de multiples atteintes d'origine anthropique, la Cistude d'Europe a réussi à subsister sur une aire de répartition suffisamment vaste pour permettre son maintien à long terme si des mesures de conservation spécifiques sont prises en sa faveur.

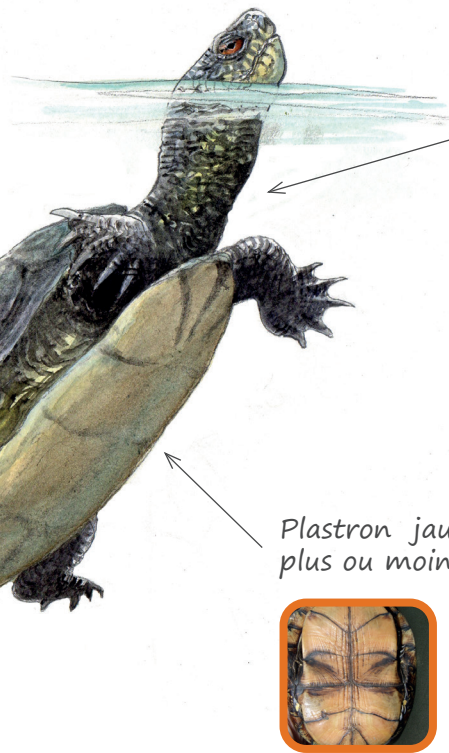
Toutefois, elle doit faire face à de nombreuses menaces dont :

- ◆ La **disparition et la dégradation de ses habitats**, en raison des changements de pratiques agricoles, de l'assèchement des zones humides, de la pollution, etc ;
- ◆ La **fragmentation du paysage** liée aux infrastructures linéaires de transport ou à l'urbanisation ;
- ◆ L'**introduction d'espèces exotiques** dans le milieu naturel, et en particulier les espèces de tortues achetées en animaleries et relâchées dans la nature.

Le PNA 2020-2029 en faveur de la Cistude d'Europe identifie neuf actions ayant pour objectif d'assurer la conservation de l'espèce à long terme.



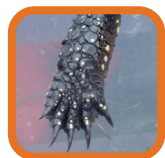
Carapace lisse, légèrement aplatie et de couleur sombre



Ponctuations ou lignes jaunes sur les pattes, la tête, la queue et la carapace



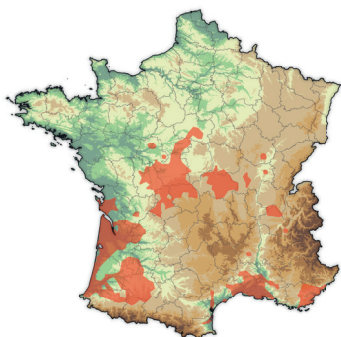
Pattes palmées et pourvues de fortes griffes



Plastron jaunâtre à rougeâtre plus ou moins maculé de noir



Répartition



La Cistude d'Europe est présente du nord de l'Afrique au sud, jusqu'à la Lituanie au nord, du Portugal à l'ouest jusqu'à la mer d'Aral en Asie centrale à l'est. En France, l'espèce est présente dans huit régions :

Auvergne-Rhône-Alpes, Bourgogne-Franche-Comté, Centre-Val de Loire, Corse, Nouvelle-Aquitaine, Occitanie, Provence-Alpes-Côte d'Azur et Grand Est.

Biologie

La Cistude d'Europe fréquente plusieurs types de **milieux humides** de plaine : étangs, rivières, milieux alluviaux, marais d'eau douce à légèrement saumâtre, mares permanentes et même temporaires, canaux, tourbières, embouchures de fleuve, petits torrents à débit temporaire. Elle se nourrit dans l'eau, principalement d'invertébrés aquatiques. On peut l'observer, surtout au printemps, en insolation sur des supports bordant la zone en eau. Lors de la ponte, les femelles quittent le milieu aquatique à la recherche de **milieux ouverts et non inondables** pour déposer leur œufs. L'hivernation se déroule de novembre à février, dans l'eau, au sein de secteurs présentant une couverture végétale dense.

