

MAE OUTARDE DANS LES PLAINES AGRICOLES DU CENTRE-OUEST

Retour d'expérience sur 20 ans de contrats

19/11/2025



Agir pour
la biodiversité

Cyrille POIREL
Animateur PNA Outarde
Animateur MAE



SOMMAIRE

Genèse des MAE Outarde

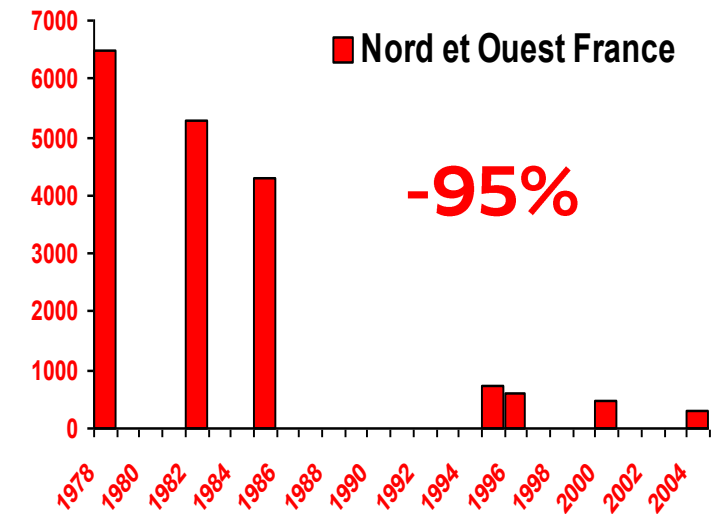
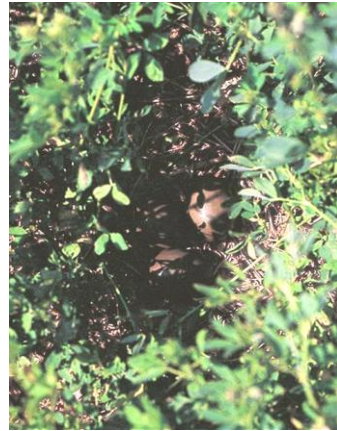
Cahier des charges

Mise en œuvre

Est-ce que ça marche auprès des agriculteurs / pour les outardes ?

Bilan / Perspectives

GENÈSE DES MAE OUTARDE (1/2)



LIFE : 1997 - 2001 – Programme expérimental de conservation de l'outarde

⇒ Exigences écologiques de l'espèce

⇒ 1ers contrats expérimentaux avec des agriculteurs

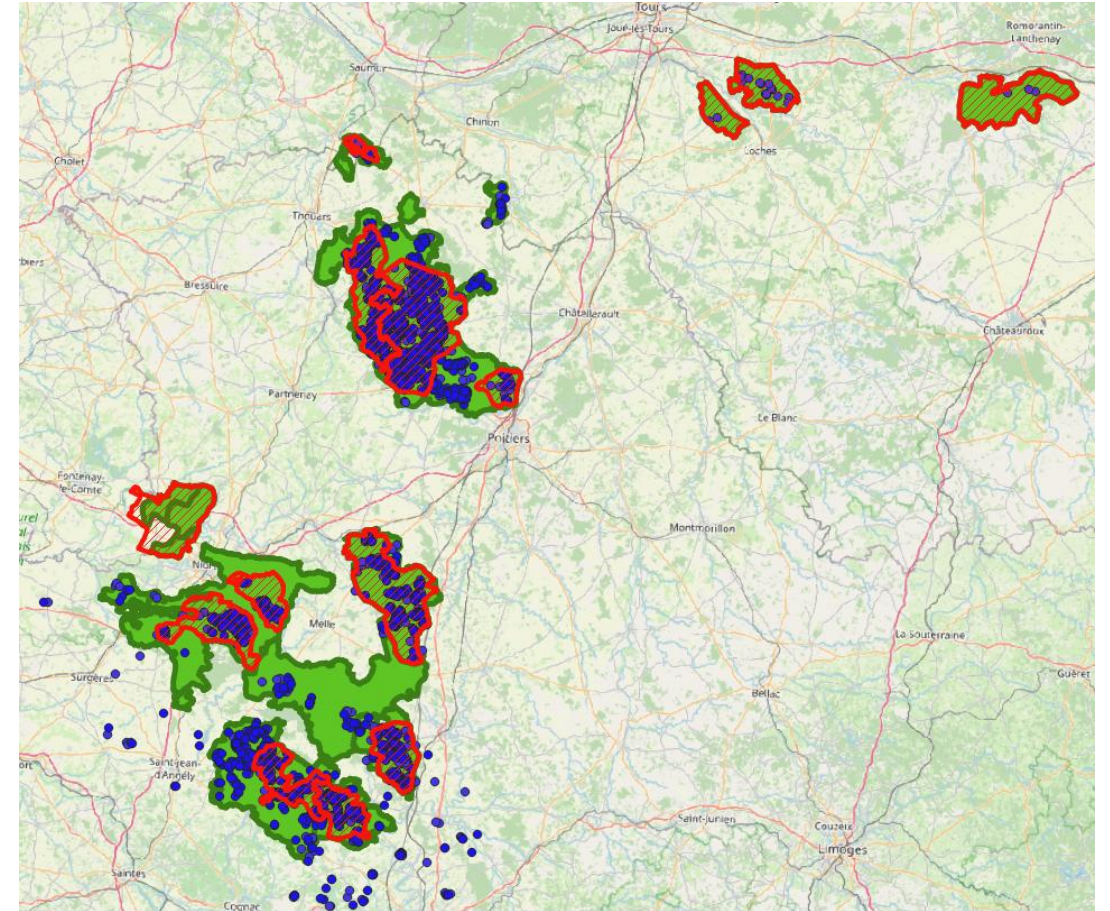
GENÈSE DES MAE OUTARDE (2/2)

Exigences de l'espèce



=> Cahier des charges

Répartition de l'espèce



=> Territoire Eligible

CAHIER DES CHARGES

Création de couvert herbacé = Culture à outarde

Mesure CIFF (ex COUVER_07)

Retard de fauche sur prairie existante

Mesure ESP4 (ex Herb06)

Cahiers des charges :

- Mise en place / maintien surfaces herbacées

- Absence broyage/fauche

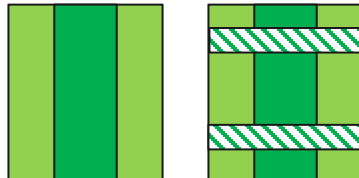
Entre 1^{ier} mai - 31 août (ou 20 mai - 31 juillet)

- Absence de fertilisation et de pesticides

- Rémunération : 652 € / ha (ou 254€/ha)

Recommandations

- Diversifier le couvert
- Bandes non fauchées



Financement des mesures :

2nd pilier de la PAC (FEADER et Etat) => DRAAF => comité financeurs / CRAEC

=> **répartition des budgets par enjeu et territoires (PAEC)**

Animation : Depuis 2023 => financé par les Régions

L'un ne fonctionne pas sans l'autre. Problématique de séparer les deux.

ANIMATION

- ✓ Réunions d'informations
- ✓ Presse, courrier / sms, plaquette d'info
- ✓ Bouche à oreille entre agriculteurs
- ✓ Démarchage ciblé
- ✓ Accompagnement administratif et technique
- ✓ Suivi des contrats (reconduction)
- ✓ Sortie découverte, formations

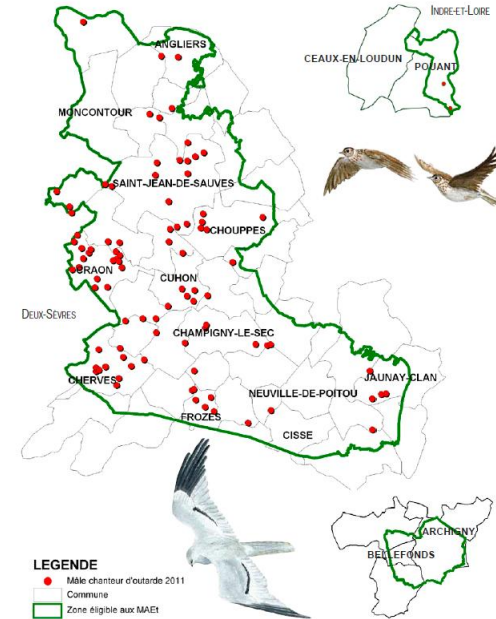


Clefs d'une animation réussie :

- Partenariat Chambre d'Agriculture / APN
 - Présence sur le long terme et en continu (structure, animateur)
 - MAE adaptées aux agriculteurs (éligibilité, calendrier...)
- => Faire le lien entre MAE et problématiques agricoles
- Accompagnement des agriculteurs, suivi des engagements

Territoire éligible aux MAE et Outarde

La zone éligible est un territoire de 66 850 ha avec une SAU de 55 900 ha qui comprend 40 communes de la Vienne représentées ci-dessous :



MAE et Outarde

Plaines de Neuville-Mirebeau, Pouant et plateau d'Archigny-Bellefonds

Préservez l'environnement, votre revenu et votre temps !



Contacts :
■ Cyrille Poiriel
LPO Vienne
05 49 88 55 22
■ Gilles Roux
Chambre d'agriculture
de la Vienne
05 49 50 44 29

Des mesures
facilement applicables
sur votre exploitation
de 126 à 548 euros
de l'hectare.

DIAGNOSTIC

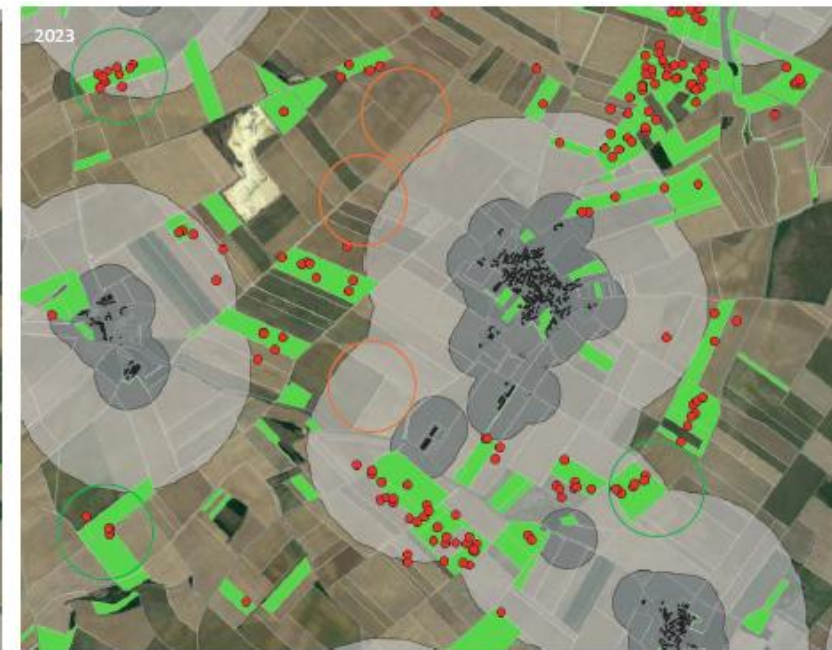
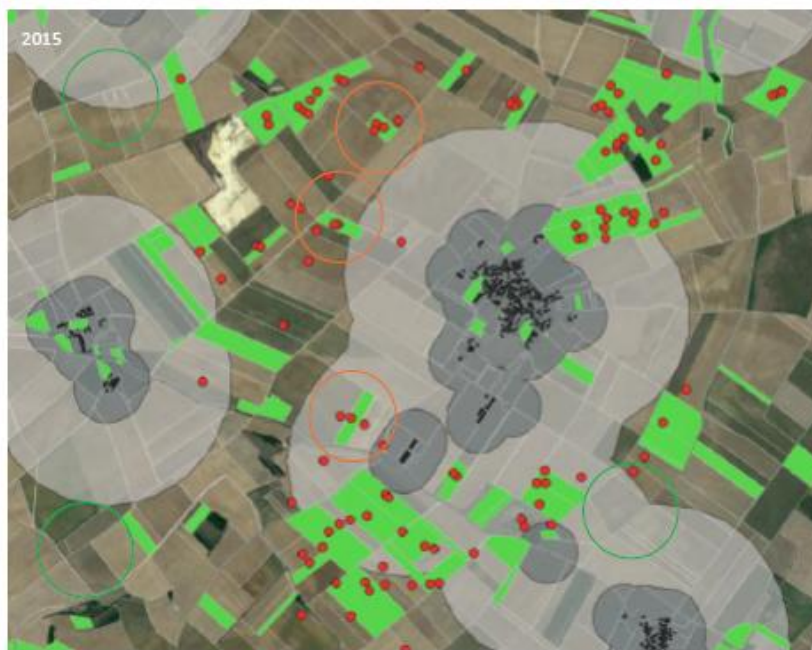
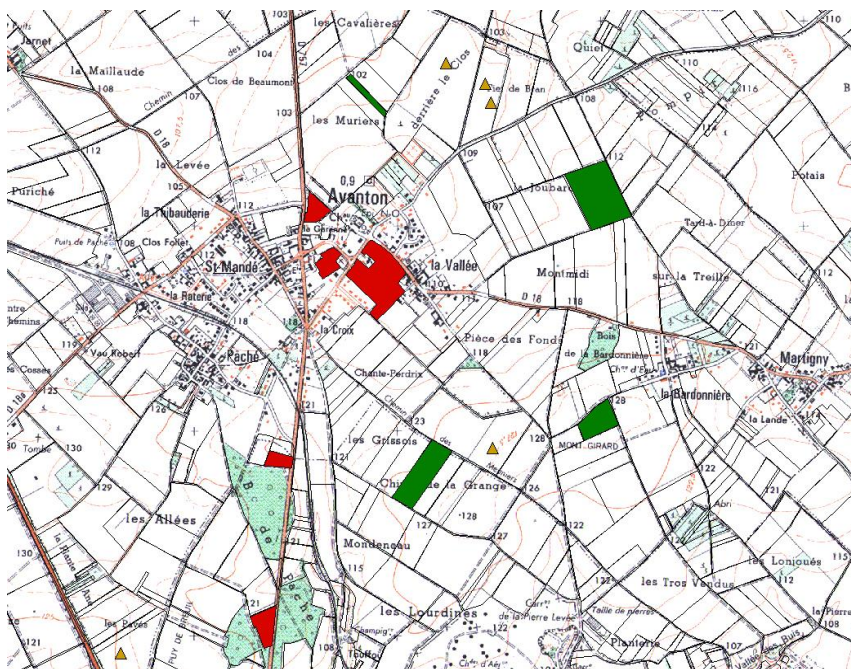
Obligatoire

Vérification éligibilité

Priorisation = f(budget, parcelles proposées)



Animateur
MAE

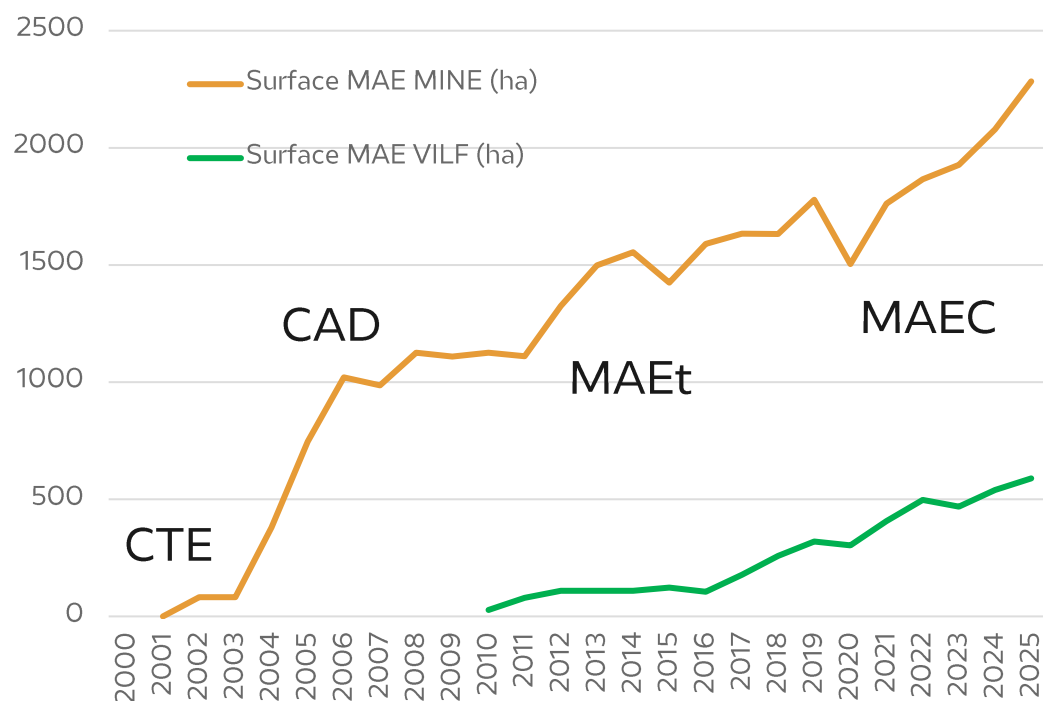


BILAN DES SURFACES ENGAGÉES

Centre-Ouest : ~ **10 000 ha de contrats MAE Outarde** sur 277 000 ha de SAU éligible

=> **En moyenne : 3,6% de la SAU et ~25% de la SAU herbacée** ~ **1000 agriculteurs engagés**

Evolution Surface MAE Outarde



Budget MAE Outarde :

75% mesure CIFF et 25 % ESP4

~ 5 millions d' € / an d'aides MAE

Budget animation :

~ 200 000 € / an

Obj DocOb & PNA :

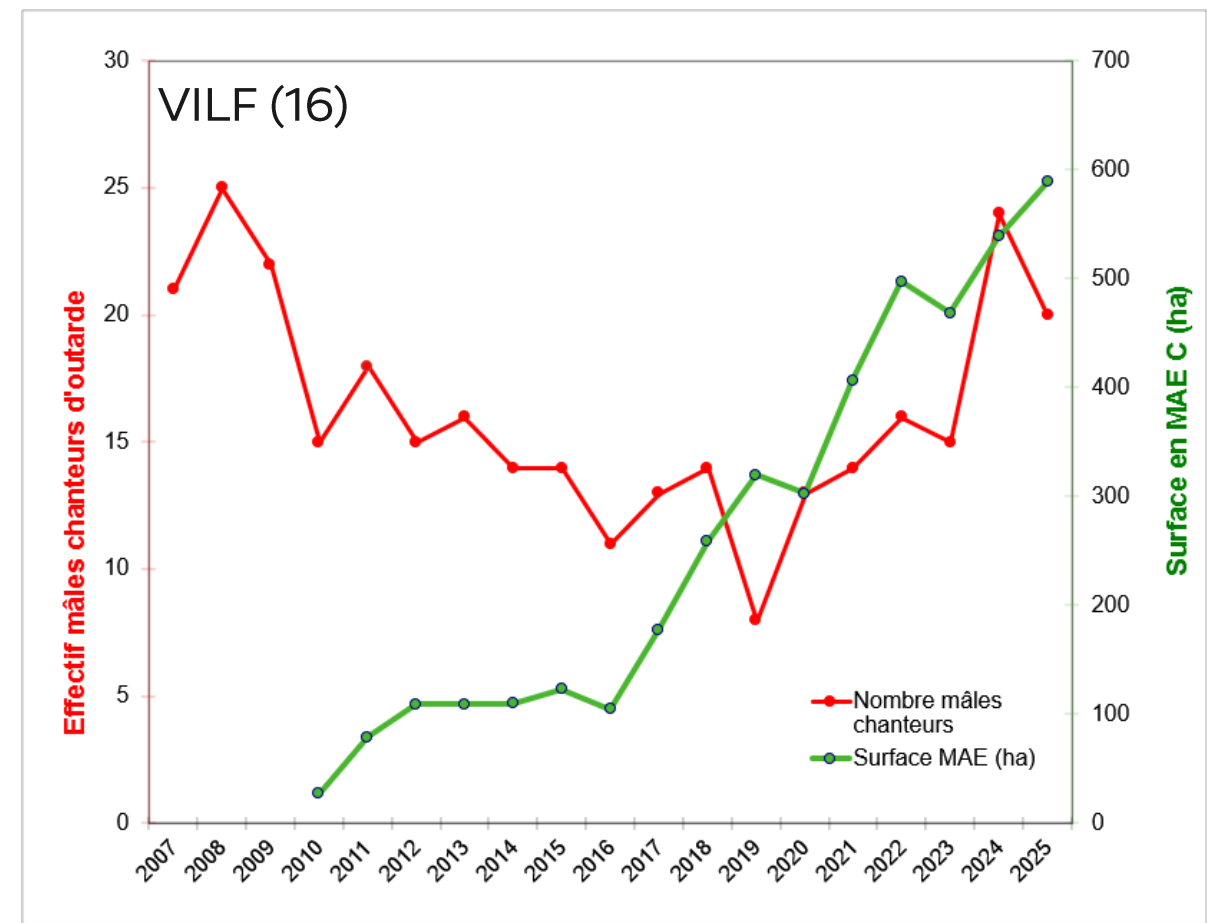
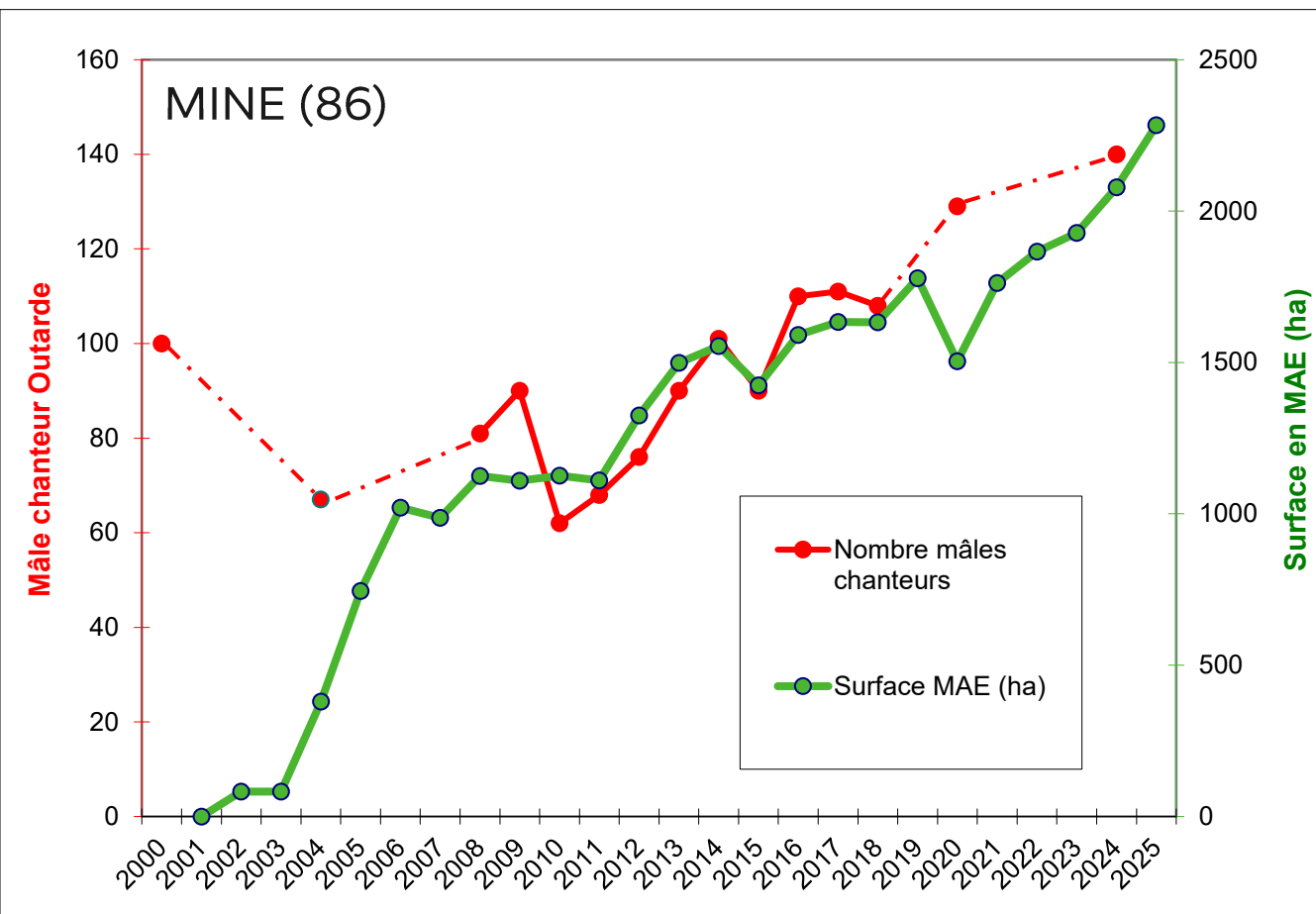
10% d'herbe dont 50% avec retard de fauche

=> Minimum 5% de MAE = ~14 000 ha

EST-CE QUE CA MARCHE POUR LES OUTARDES (1/2) ?



EST-CE QUE CA MARCHE POUR LES OUTARDES (2/2) ?



PERCEPTION DES AGRICULTEURS

Principales motivations pour engager des parcelles :

- ⇒ Mieux valoriser des parcelles peu productives ou éloignées
- ⇒ Réduire les charges / le temps de travail
- ⇒ Parties de parcelles pour en arranger la géométrie, le nombre de passages
- ⇒ Diversifier son assolement, allonger ses rotations (luzerne => blé – orge – tournesol...)
- ⇒ Préserver les espèces (gibier, outarde...)

NB : Taux de reconduction élevé : des contrats > 15 ans

Les principaux freins :

- ⇒ Manque de souplesse (durée d'engagement, date de fauche, éligibilité parcelle...)
- ⇒ Crainte d'une complexité administrative, peur des contrôles
- ⇒ Crainte des chardons et autres adventices
- ⇒ Retard de paiements
- ⇒ Contre le principe de laisser des terres en jachère (nourrir la planète...)

NOUVEAUTÉ : LES FORMATIONS OBLIGATOIRES

En salle :

- Rappel des obligations MAE
- Présentation de qq espèces
- Résultats des MAE
- Protection des nichées
- Autres actions favorables



Sur le terrain :

- Observation d'oiseaux dans les parcelles MAE
- Echanges sur la gestion des MAE

POINTS POSITIFS

Mesures adaptées avec souplesse de paramétrage

Rémunération fixe (montant national) et montant assez attractif (mesure CIFF)

Formations

=> Ce dispositif a permis d'empêcher la disparition de l'outarde des plaines du Centre-Ouest

Cocorico
Cocoliquot



POINTS NÉGATIFS / PROPOSITIONS

- **Financements restent insuffisants pour atteindre les objectifs du PNA et des DocObs**

=> **Faire du lien entre l'écoconditionnalité (SIE) et Natura2000 (MAE)**

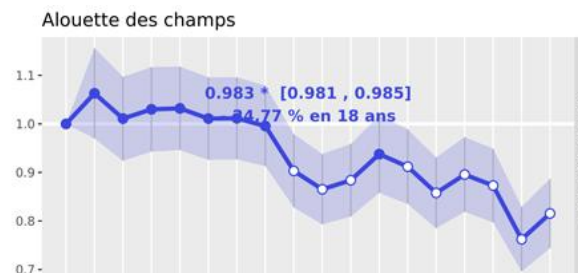
- **Effet à petite échelle => sans effet sur la biodiversité commune**

On traite les conséquences et pas les causes = Paradoxe : la PAC contribue à la destruction de l'outarde (1^{er} pilier) et à sa sauvegarde (2nd pilier)

La production agricole n'est pas le seul enjeu de la PAC (paysages, biodiversité, eau...)

=> **Avoir une approche plus globale :**

Encourager les systèmes agricoles vertueux à externalités positives



Merci de votre attention

Questions ?



Bon appétit