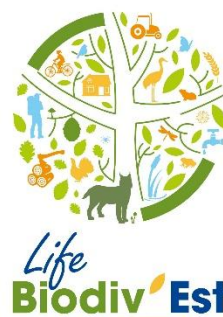




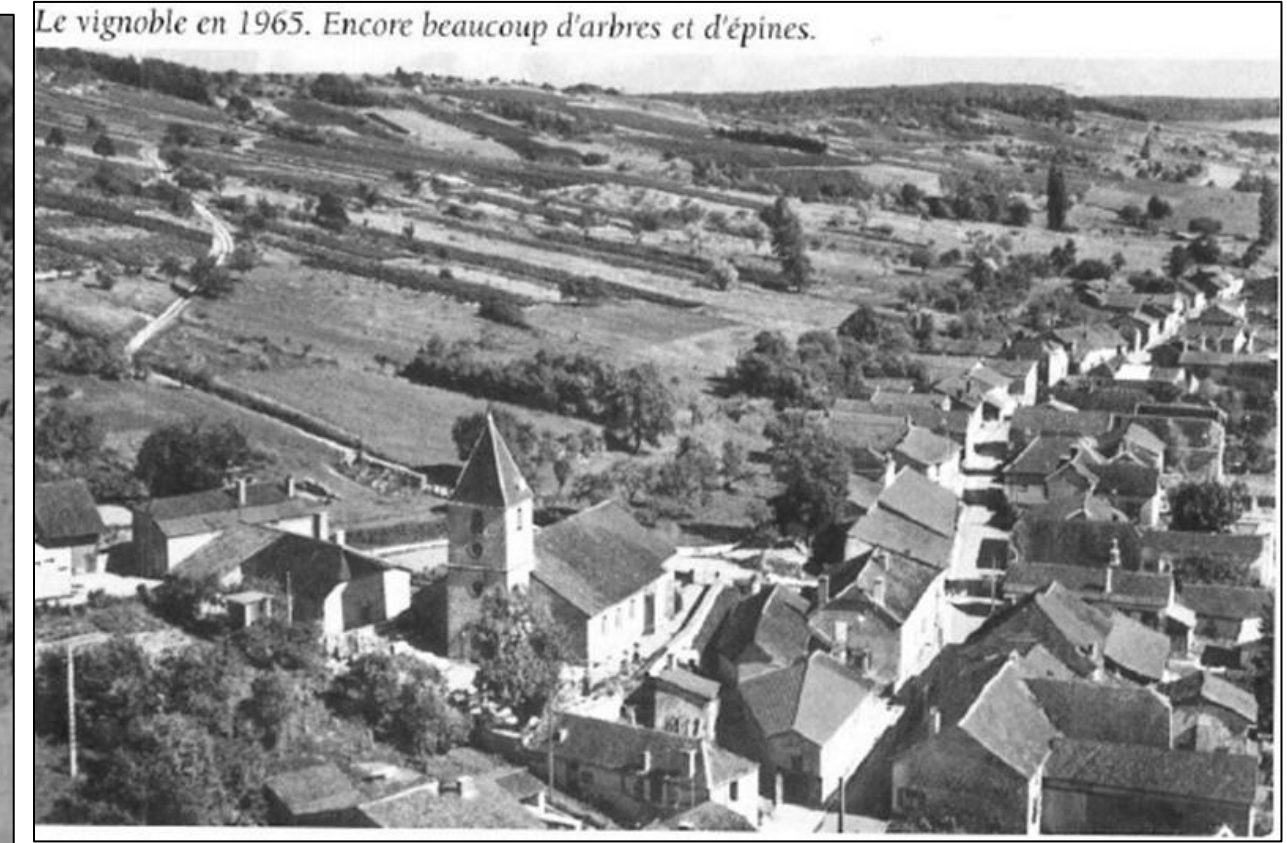
JOURNÉES TECHNIQUES VIPÈRES | MUROL, 5 & 6 MAI 2026

Vers un PRA reptiles multi-espèces en Grand Est ?

Mathieu AUBRY, Damien AUMAITRE,
Alain FIZESAN, Aurore SINDT-VONFLIE, Matthieu GAILLARD



Pourquoi un PRA reptiles en Grand Est ?





- Constat d'une situation défavorable
- Constat général d'un groupe « délaissé »
- Constat général destruction milieux...
- Changements climatiques



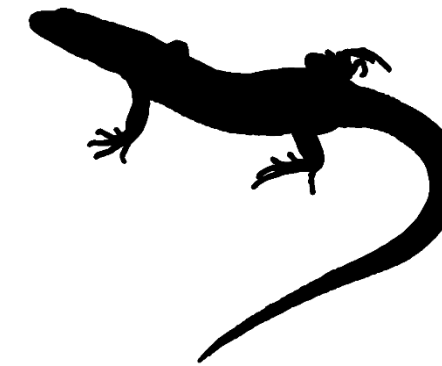
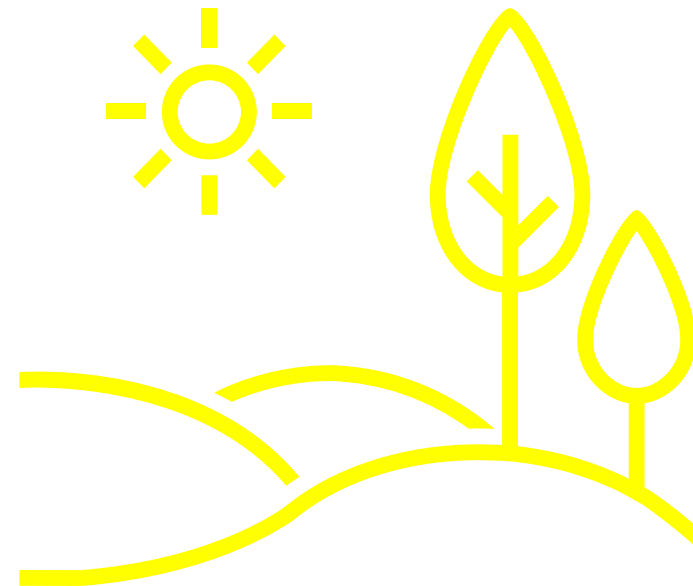


- Initié en 2022 par la Région Grand Est, avec 5 co-financeurs (AESN, AERM, AERMC, OFB, DREAL)
- 26 Millions d'euros sont déployés sur 10 ans
- 27 actions (plantation de haies, îlots de sénescence, création de Réserves Naturelles Régionales, pôle gestion, stratégie foncière, pédagogie, etc.).
- Action A03 : Élaboration de 10 plans d'actions régionaux espèces et milieux naturels menacés en Grand Est





- Initié en 2022 par la Région Grand Est, avec 5 co-financeurs (AESN, AERM, AERMC, OFB, DREAL)
- 26 Millions d'euros sont déployés sur 10 ans
- 27 actions (plantation de haies, îlots de sénescence, création de Réserves Naturelles Régionales, pôle gestion, stratégie foncière, pédagogie, etc.).
- Action A03 : Élaboration de 10 plans d'actions régionaux espèces et milieux naturels menacés en Grand Est



Domaine taxinomique	Nom scientifique	Nom vernaculaire	Liste rouge Grand Est Catégorie UICN	Critères UICN
Reptiles	<i>Vipera berus</i>	Vipère péliade	CR	C2a(i)
Reptiles	<i>Lacerta bilineata</i>	Lézard à deux raies	VU	B2ab(iii)
Reptiles	<i>Vipera aspis</i>	Vipère aspic	VU	C2a(i)
Reptiles	<i>Lacerta agilis</i>	Lézard des souches	NT	pr. A2b
Reptiles	<i>Coronella austriaca</i>	Coronelle lisse	NT	pr. B2b(iii)
Reptiles	<i>Podarcis muralis</i>	Lézard des murailles	LC	
Reptiles	<i>Zootoca vivipara</i>	Lézard vivipare	LC	
Reptiles	<i>Anguis fragilis</i>	Orvet fragile	LC	
Reptiles	<i>Natrix helvetica</i>	Couleuvre helvétique	LC	
Reptiles	<i>Hierophis viridiflavus</i>	Couleuvre verte et jaune	LC	
Reptiles	<i>Zamenis longissimus</i>	Couleuvre d'Esculape	DD	
Reptiles	<i>Trachemys scripta</i>	Trachémyde écrite	NAi	
Reptiles	<i>Emys orbicularis</i>	Cistude d'Europe	NAnc	



Les structures impliquées :

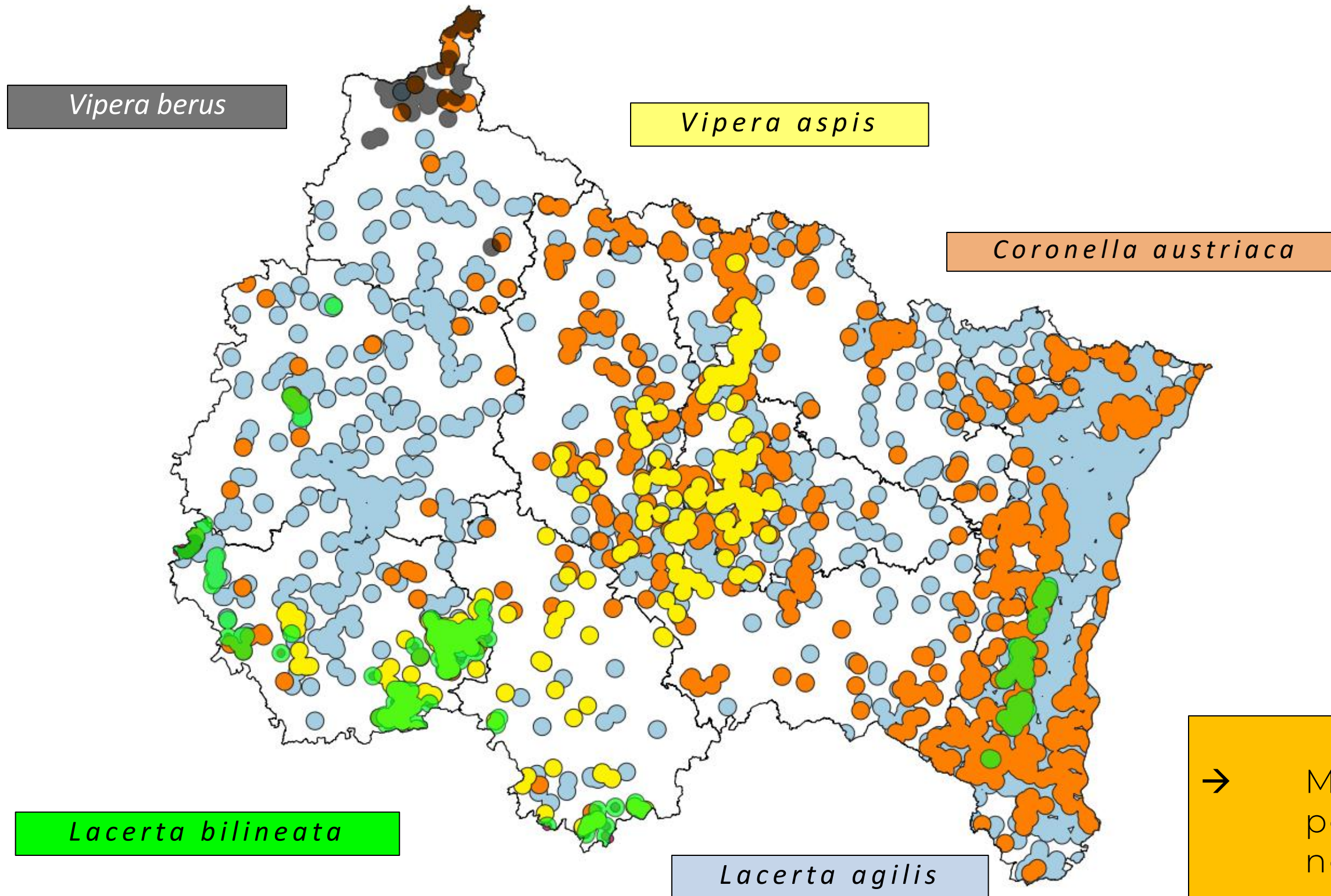
- Association BUFO : coordinatrice en lien avec ODONAT Grand Est
- CEN Lorraine : co-rédacteur du plan, animateur et référent en Lorraine
- CPIE Sud Champagne : co-rédacteur du plan, animateur et référent en CA
- Association NEOMYS : rédactrice d'une monographie sur le Lézard des souches, animateur et relai local pour la Lorraine

- Association Nature du Nogentais, REgroupement des Naturalistes ARDennais, LPO CA, CEN CA : relecteurs du plan et relais locaux pour la CA
- ODONAT Grand Est : analyses des données et cartographies (cartographie, cartes atlas, etc.)
- Autres partenaires : PNN, PNR, LOANA, CeA...

Comité scientifique de relecture : BARRIOZ Mickael, BELLENOUE Stéphane, GRAITSON Éric, KOUYOUMDJIAN Laura, NOËL Vincent, REY Gaëtan, URSENBACHER Sylvain, VACHER Jean-Pierre



Sentinelles des milieux secs



→ Milieux sensibles, riches en biodiversité, ponctuellement protégés mais soumis à de nombreuses pressions anthropiques...

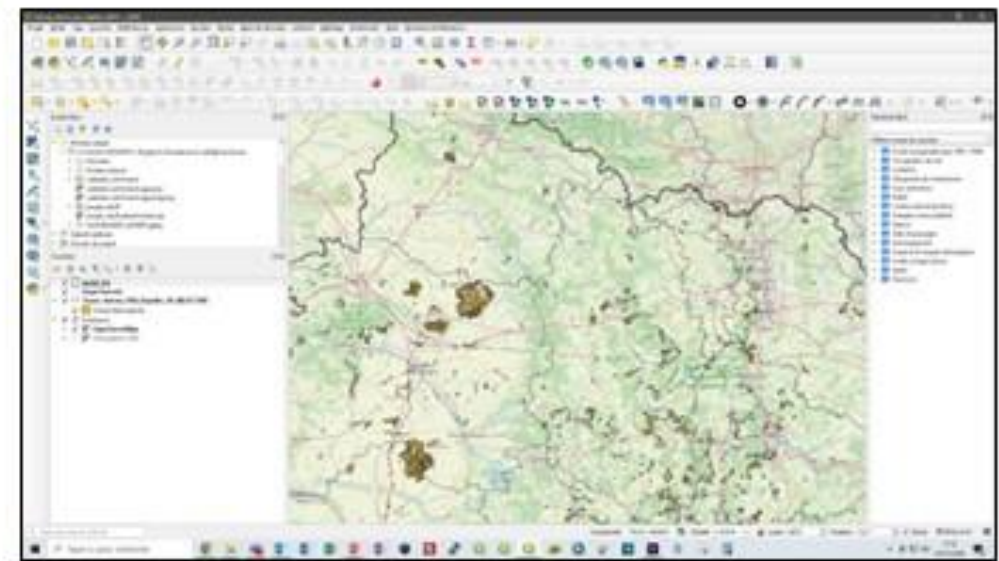
1 Définition de la trame des milieux secs + Espèces associées



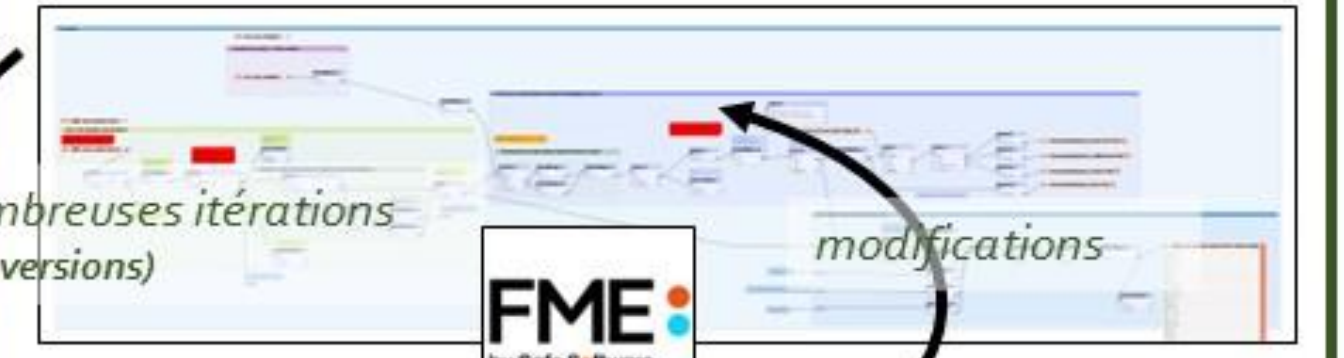
2 Compilation de données



3 Tests / calibrage de la méthode



4 Création / mise à jour d'une chaîne de traitement dédiée



5 Relecture



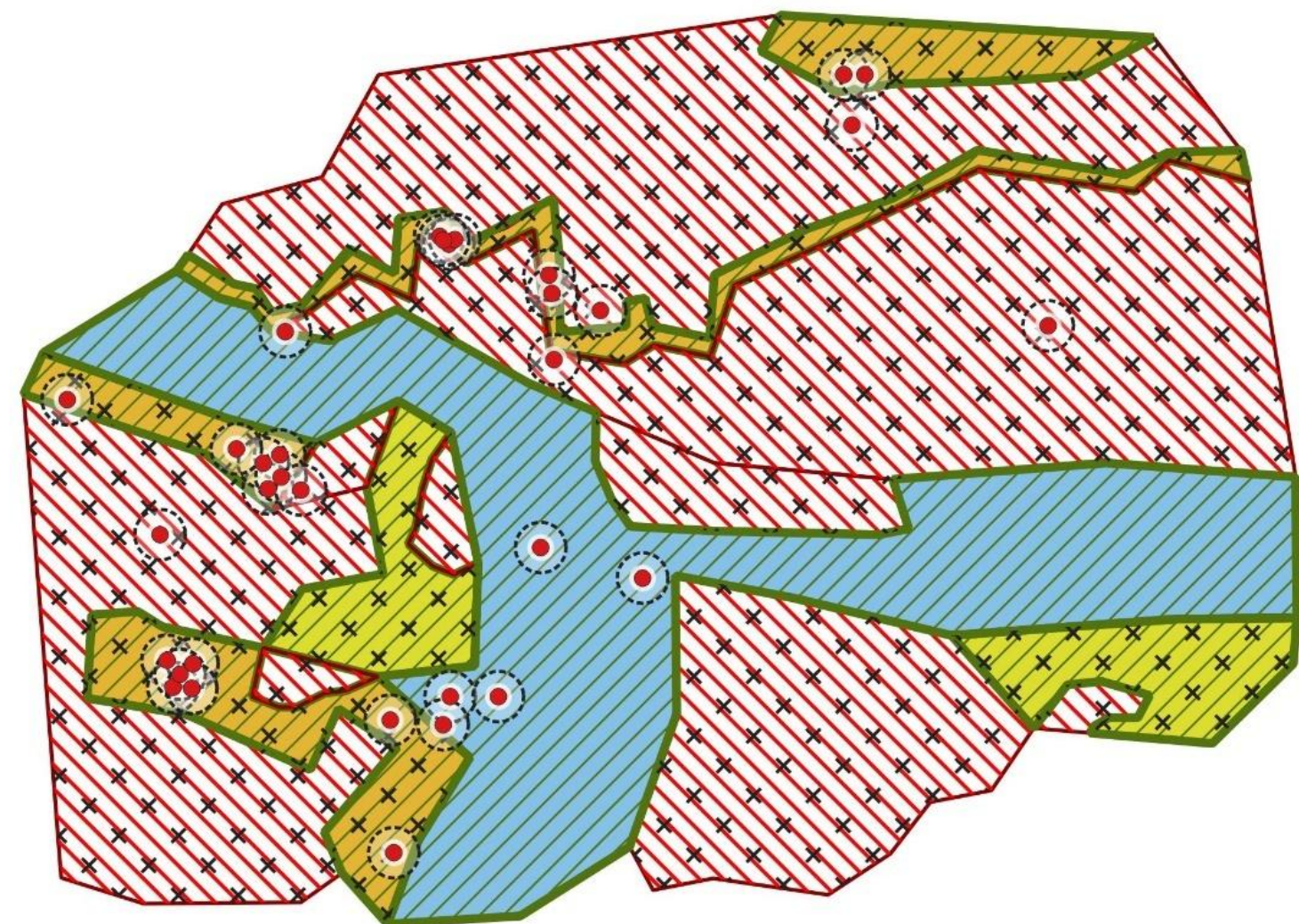
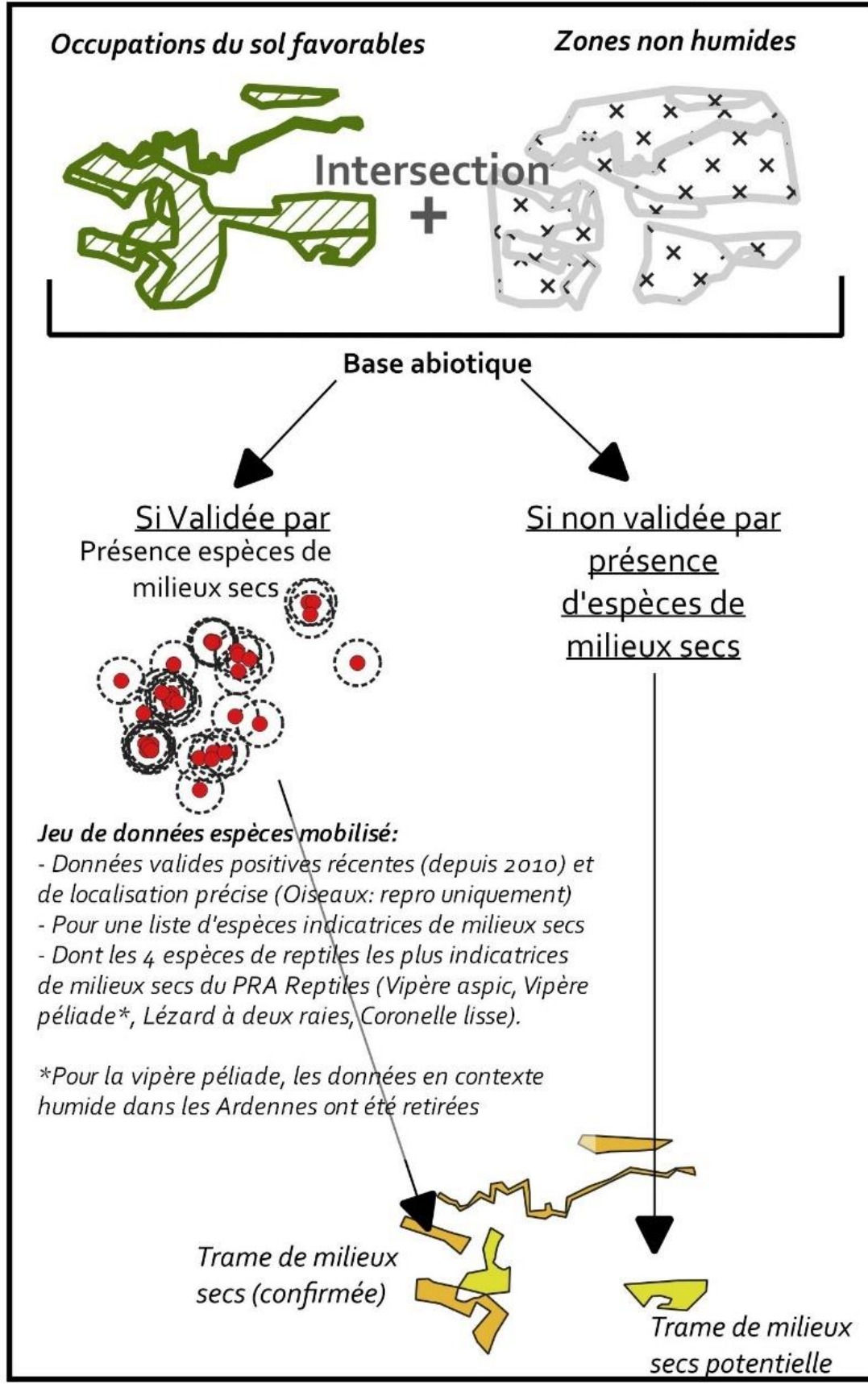
6 Confrontation à des cartos de référence

- Anciens SRCE
- Etude Lorraine (Lagarde 2010)
- TVB SRADDET (en cours)

7 Modifications manuelles

- « Rattrapages » de soucis ponctuels:
- Suivant une logique respectant la méthode générale
- En tout dernier (sur la dernière version)

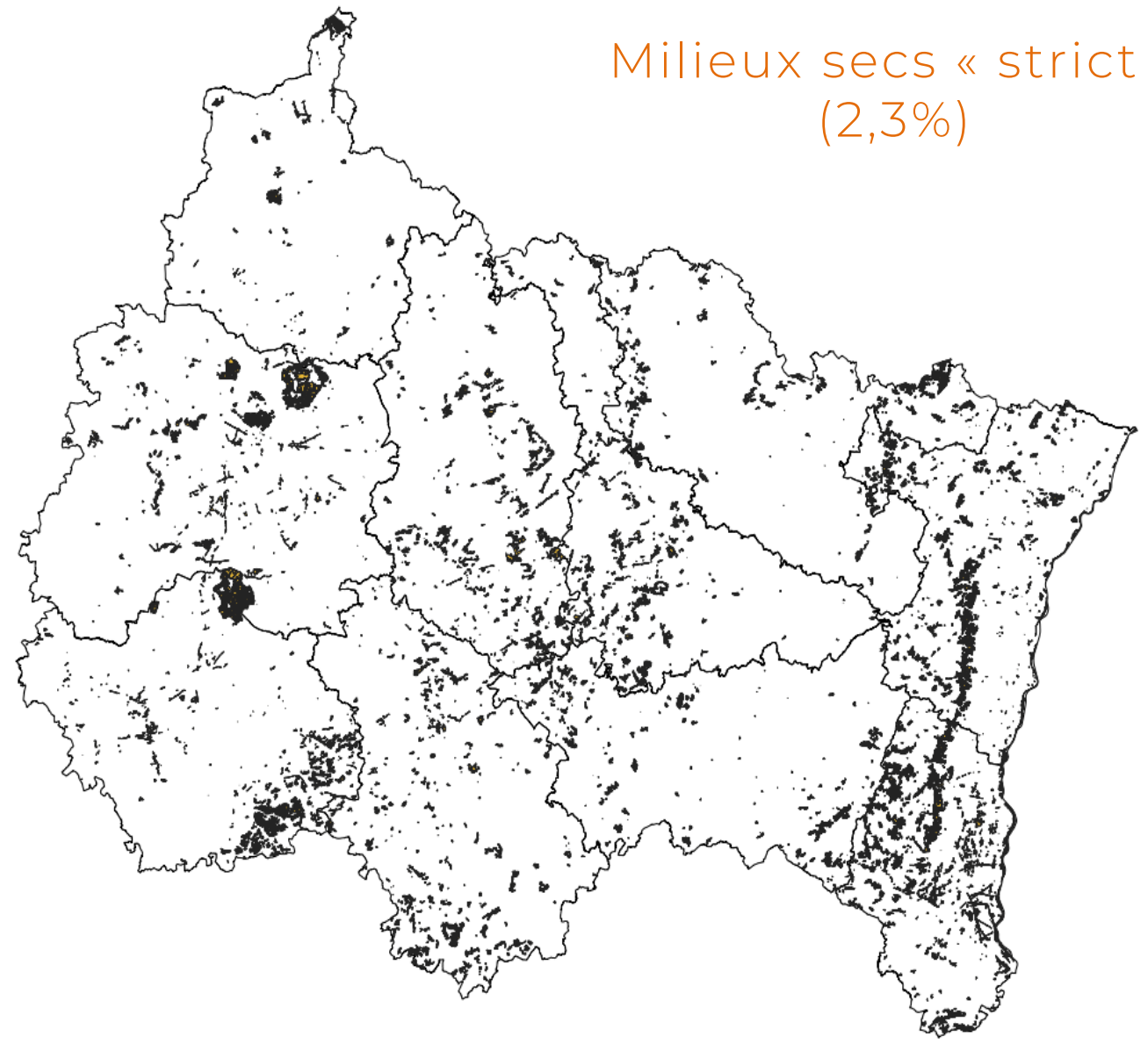
Méthode de cartographie de la trame des milieux secs favorables aux reptiles



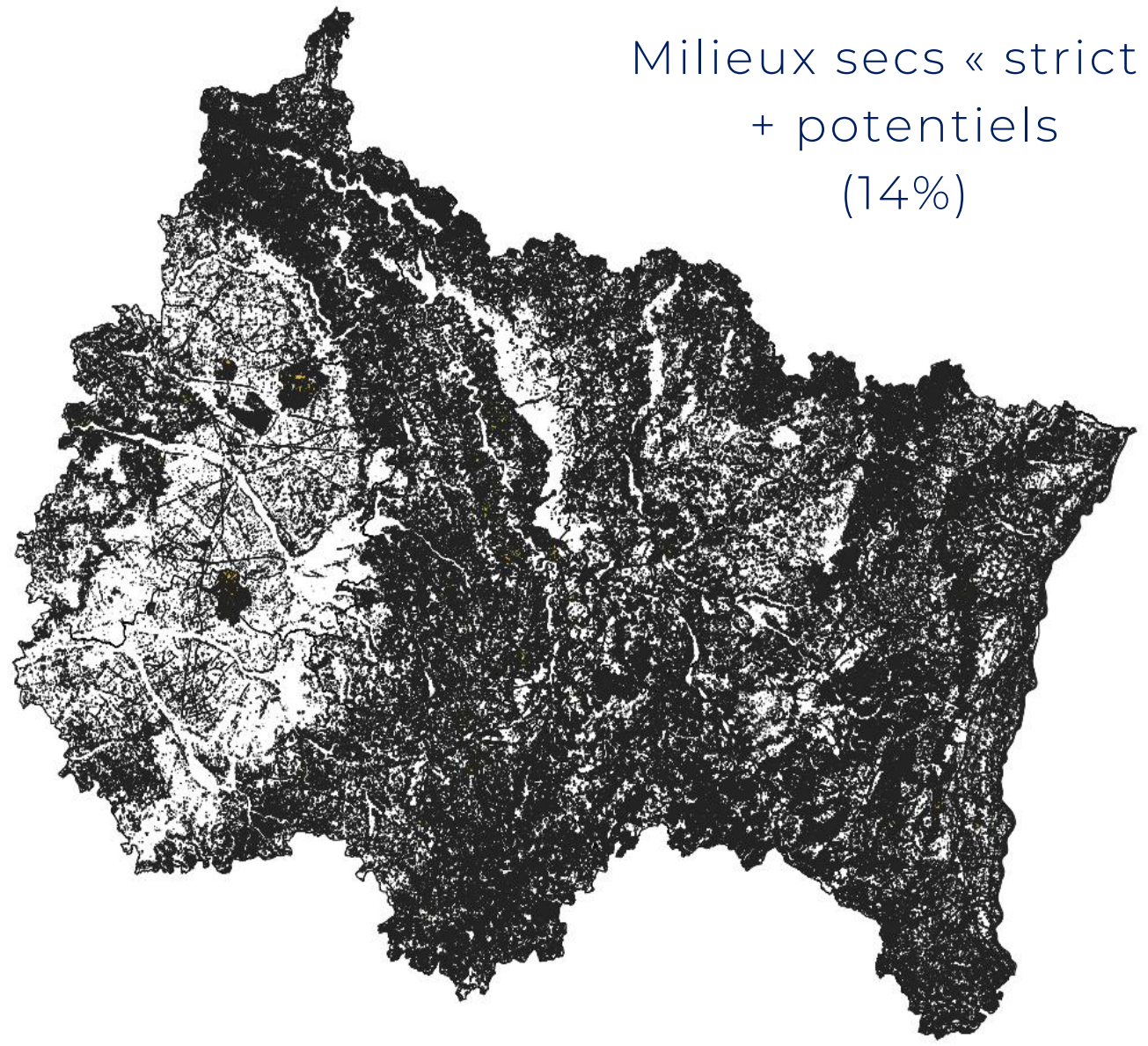
- Données naturalistes (espèces de milieux secs)**
- Espèce de milieux secs - Donnée valide positive récente précise
 - Zone tampon de 100 m
- Occupation du sol**
- ▨ Occupations du sol défavorables: espaces artificialisés, milieux forestiers...
 - ▨ Occupations du sol favorables: prairies, vignes, formations pré-forestières, lisières bien exposées...
- Zones humides**
- ✕ Zone probablement non humide
 - Zone probablement humide
- Trame finale cartographiée**
- Trame de milieux secs favorables aux reptiles
 - Trame de milieux secs favorables aux reptiles potentielle

Réalisation: ODONAT Grand Est - Avril 2026

Milieus secs « strict »
(2,3%)

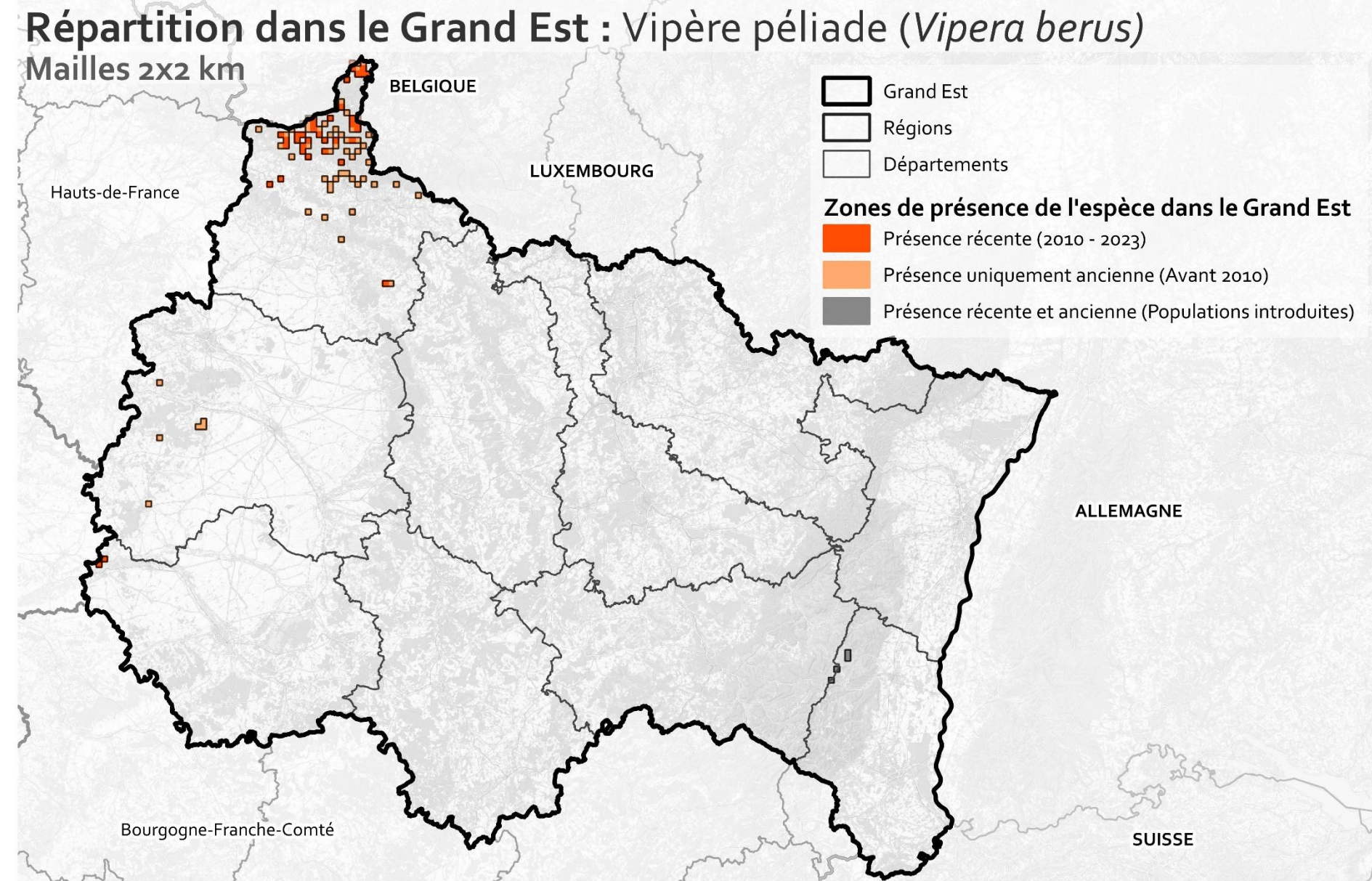


Milieus secs « strict »
+ potentiels
(14%)



Le diagnostic

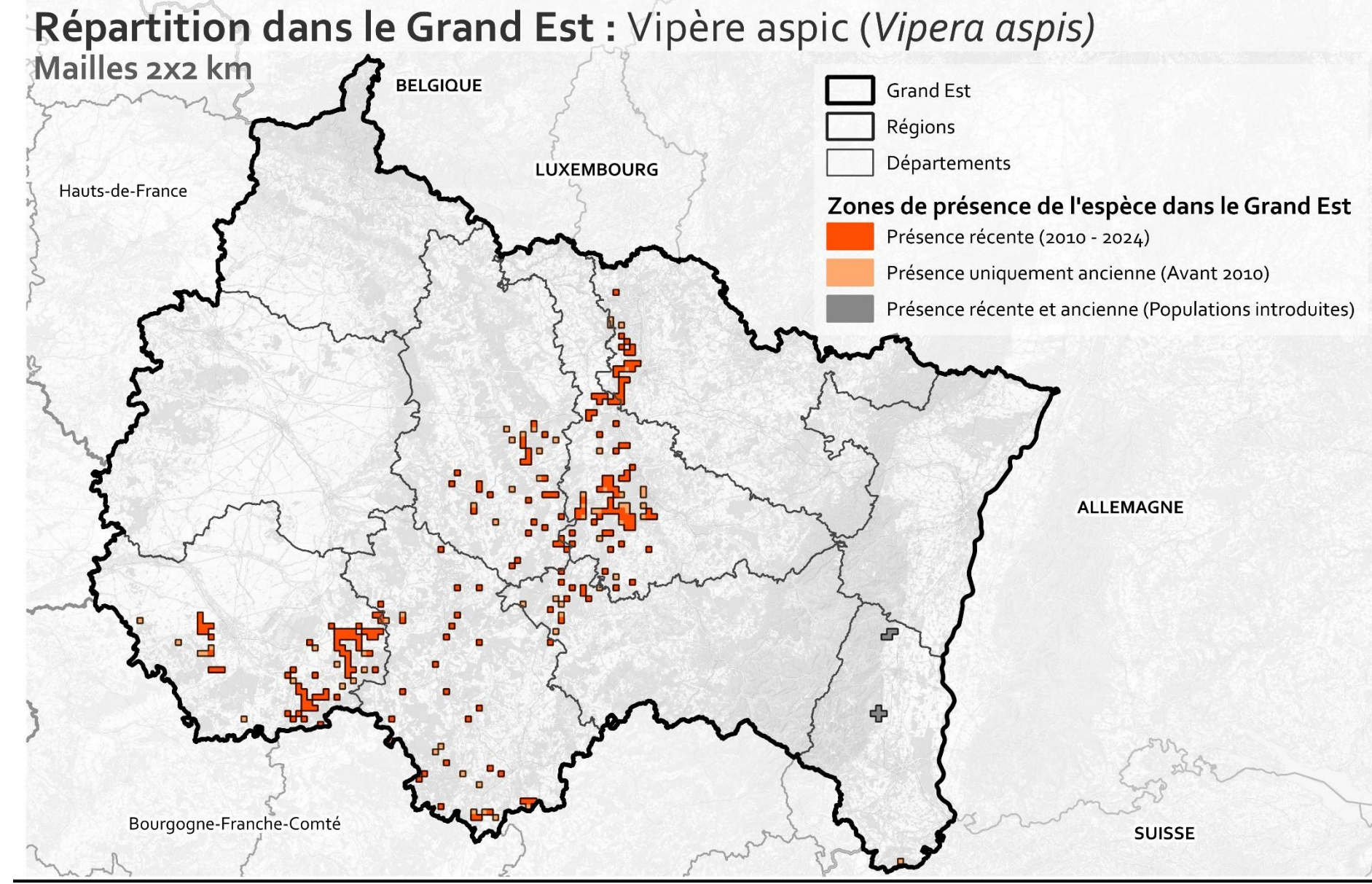
Délimiter des Unités de Conservation (UC) cohérentes



Sources des données naturalistes: INPN - MNHN - 2024 (sauf données sensibles), SINP Régional (GINCO 2) (Sauf données sensibles) - DREAL Grand Est - 2024, Faune Grand Est (BUFO, Collectif Faune Lorraine, Collectif Faune Champagne-Ardenne), BUFO, CRA de Lorraine/CEN Lorraine, WebObs CEN Champagne-Ardenne - CEN Lorraine - CEN Alsace, CEN Alsace.
Fonds de carte: Découpage administratif issu d'OpenStreetMap - © Les contributeurs d'OpenStreetMap - 2023, OpenStreetMap - © Les contributeurs d'OpenStreetMap - 2024

Réalisation:
ODONAT Grand Est
Septembre 2024

0 25 50 km

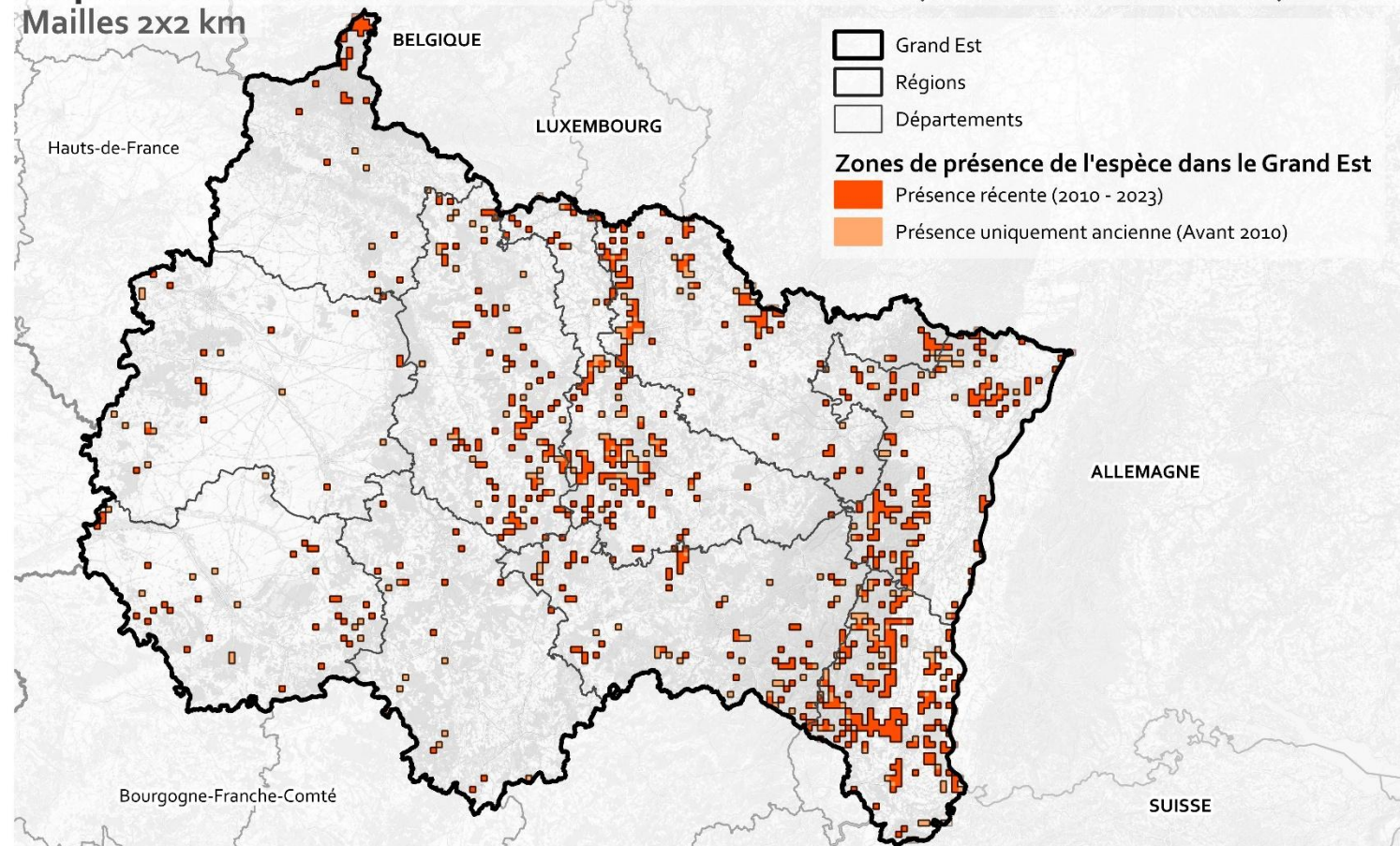


Sources des données naturalistes: INPN - MNHN - 2024 (sauf données sensibles), SINP Régional (GINCO 2) (Sauf données sensibles) - DREAL Grand Est - 2024, Faune Grand Est (BUFO, Collectif Faune Lorraine, Collectif Faune Champagne-Ardenne), BUFO, CRA de Lorraine/CEN Lorraine, WebObs CEN Champagne-Ardenne - CEN Lorraine - CEN Alsace, CEN Alsace.
Fonds de carte: Découpage administratif issu d'OpenStreetMap - © Les contributeurs d'OpenStreetMap - 2023, OpenStreetMap - © Les contributeurs d'OpenStreetMap - 2024

Réalisation:
ODONAT Grand Est
Septembre 2024

0 25 50 km

Répartition dans le Grand Est : Coronelle lisse (*Coronella austriaca*)



Sources des données naturalistes: INPN - MNHN - 2024 (sauf données sensibles), SINP Régional (GINCO 2) (Sauf données sensibles) - DREAL Grand Est - 2024, Faune Grand Est (BUFO, Collectif Faune Lorraine, Collectif Faune Champagne-Ardenne), BUFO, CRA de Lorraine/CEN Lorraine, WebObs CEN Champagne-Ardenne - CEN Lorraine - CEN Alsace, CEN Alsace.

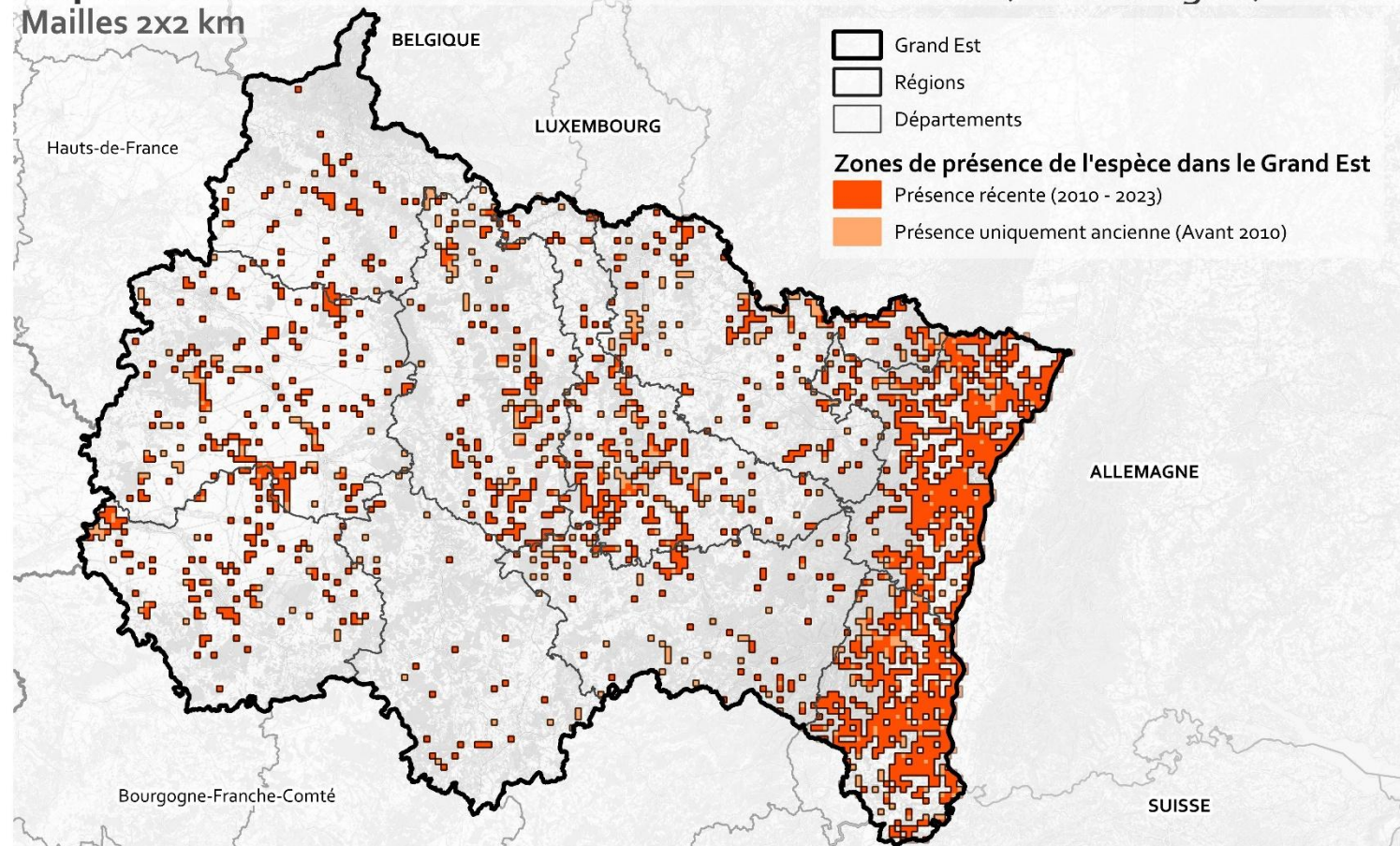
Fonds de carte: Découpage administratif issu d'OpenStreetMap - © Les contributeurs d'OpenStreetMap - 2023, OpenStreetMap - © Les contributeurs d'OpenStreetMap - 2024

Réalisation:
ODONAT Grand Est
Septembre 2024

0 25 50 km



Répartition dans le Grand Est : Lézard des souches (*Lacerta agilis*)



Sources des données naturalistes: INPN - MNHN - 2024 (sauf données sensibles), SINP Régional (GINCO 2) (Sauf données sensibles) - DREAL Grand Est - 2024, Faune Grand Est (BUFO, Collectif Faune Lorraine, Collectif Faune Champagne-Ardenne), BUFO, CRA de Lorraine/CEN Lorraine, WebObs CEN Champagne-Ardenne - CEN Lorraine - CEN Alsace, CEN Alsace.

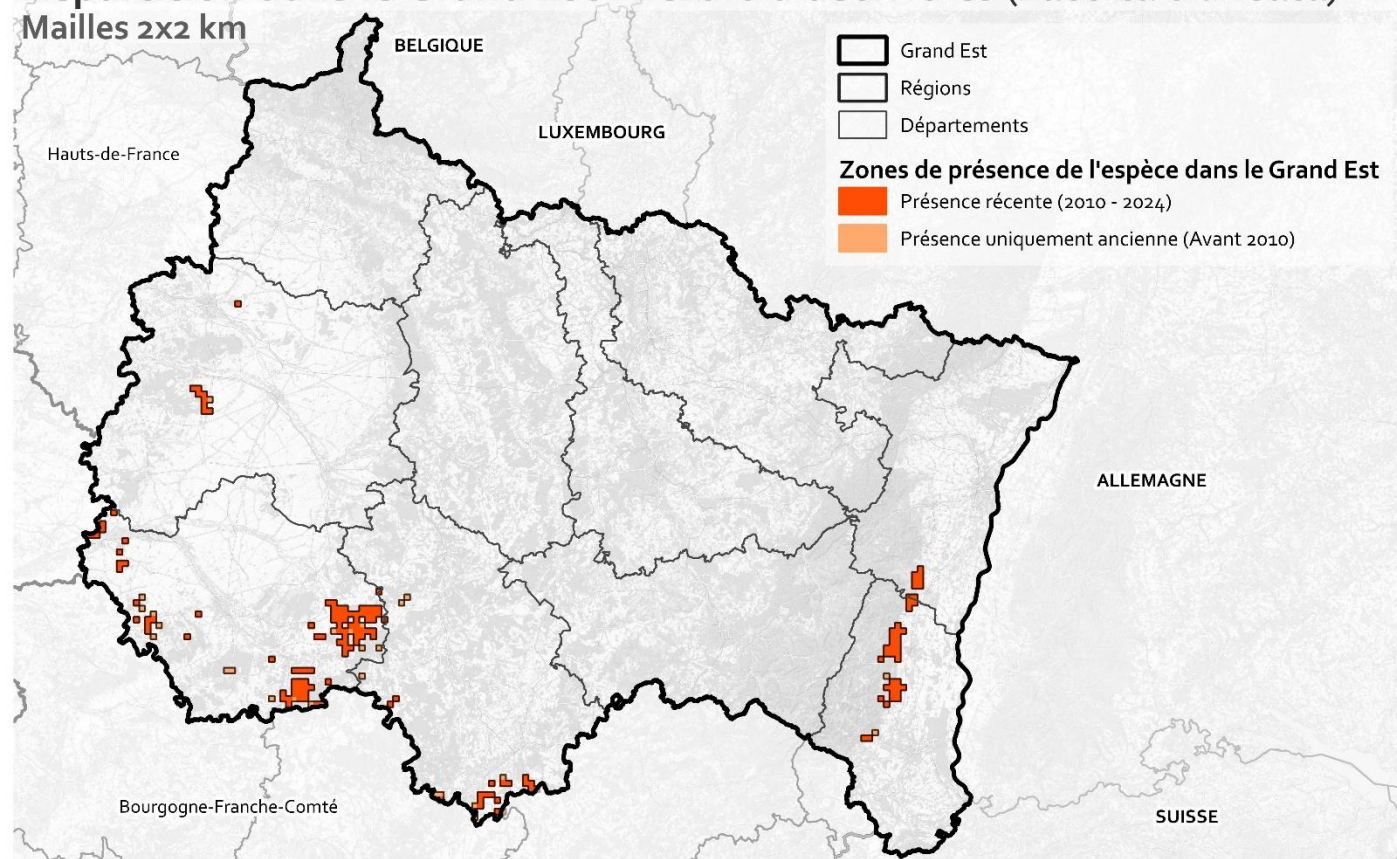
Fonds de carte: Découpage administratif issu d'OpenStreetMap - © Les contributeurs d'OpenStreetMap - 2023, OpenStreetMap - © Les contributeurs d'OpenStreetMap - 2024

Réalisation:
ODONAT Grand Est
Septembre 2024

0 25 50 km



Répartition dans le Grand Est : Lézard à deux raies (*Lacerta bilineata*)



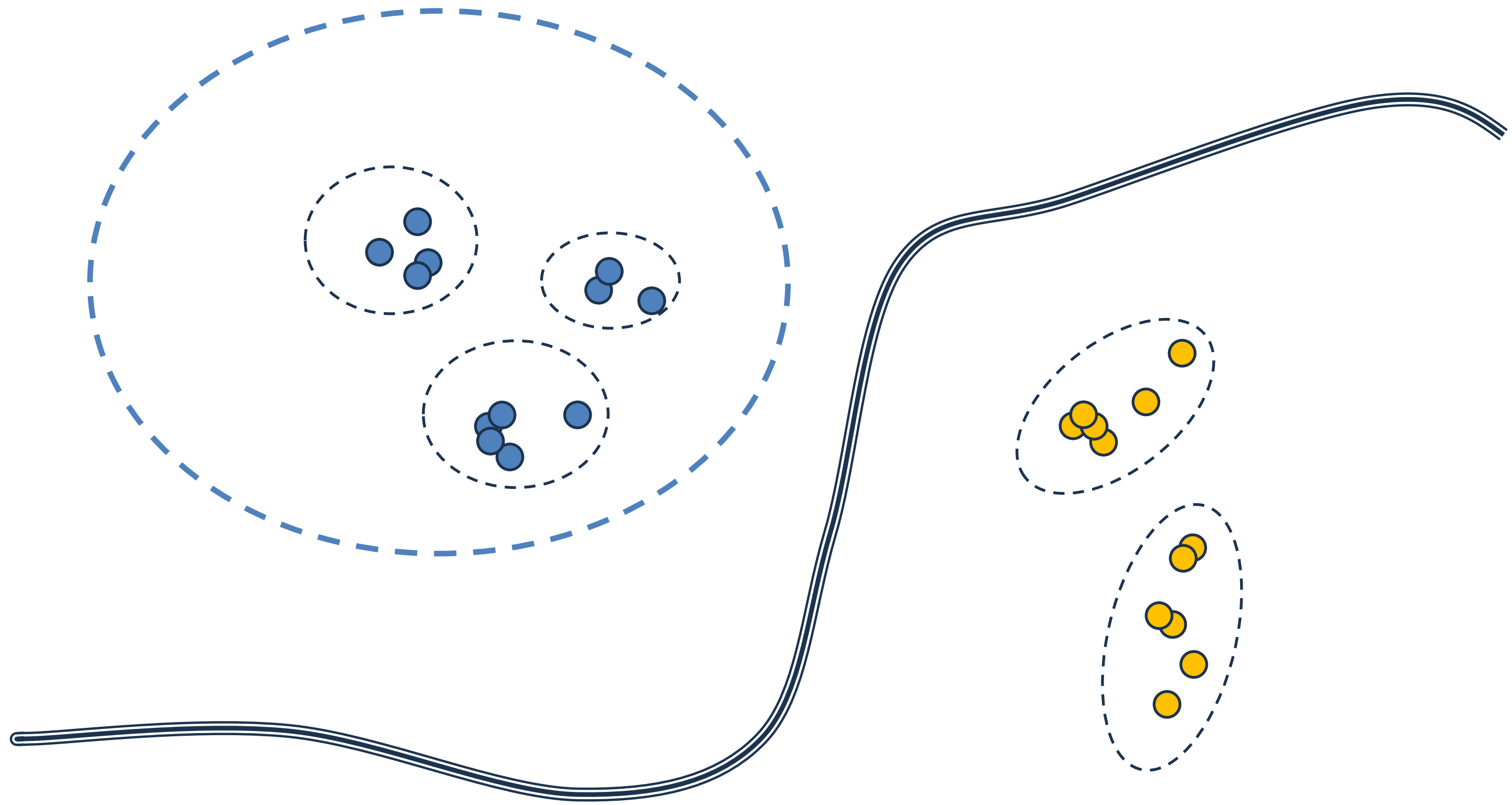
Sources des données naturalistes: INPN - MNHN - 2024 (sauf données sensibles), SINP Régional (GINCO 2) (Sauf données sensibles) - DREAL Grand Est - 2024, Faune Grand Est (BUFO, Collectif Faune Lorraine, Collectif Faune Champagne-Ardenne), BUFO, CRA de Lorraine/CEN Lorraine, WebObs CEN Champagne-Ardenne - CEN Lorraine - CEN Alsace, CEN Alsace.

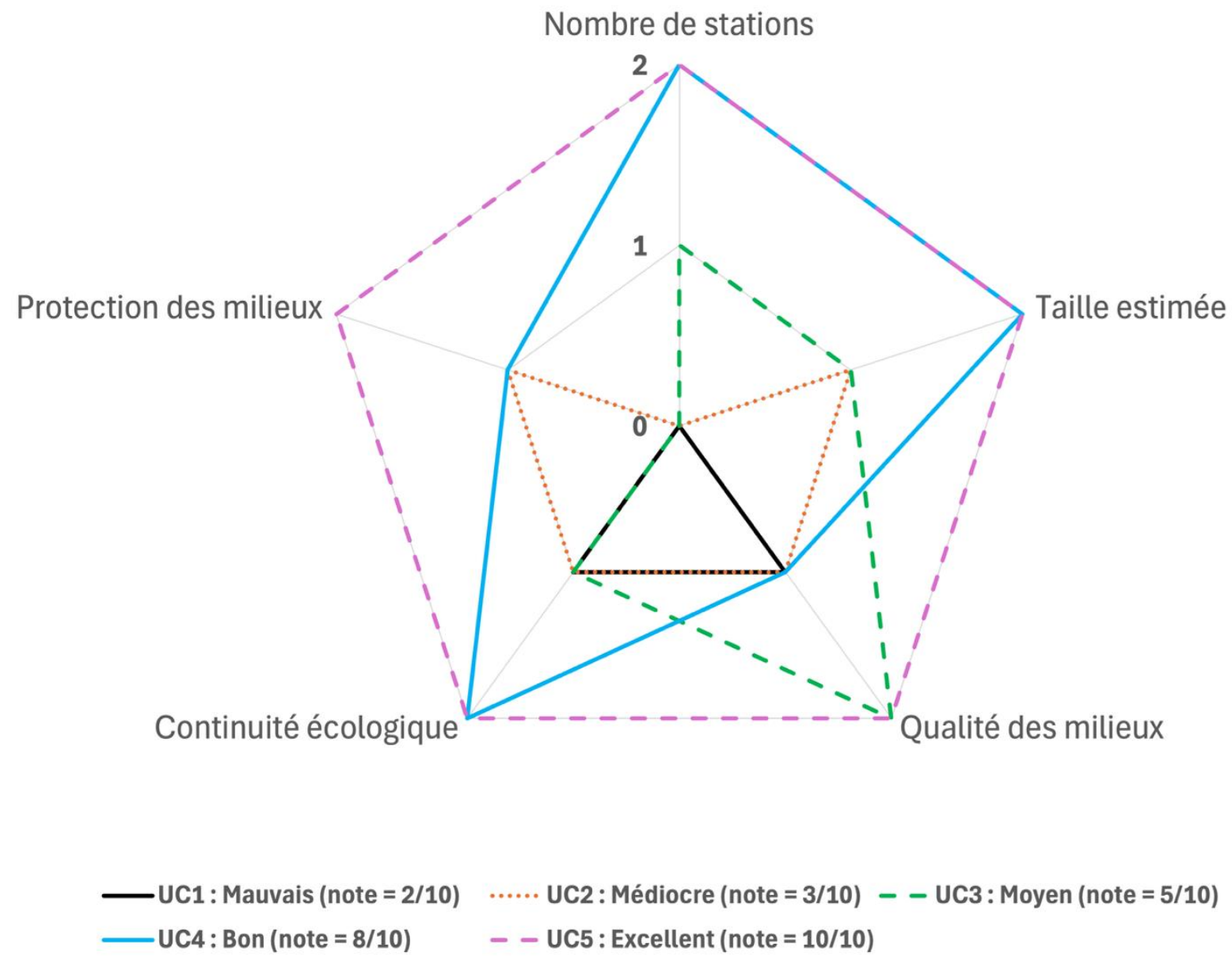
Fonds de carte: Découpage administratif issu d'OpenStreetMap - © Les contributeurs d'OpenStreetMap - 2023, OpenStreetMap - © Les contributeurs d'OpenStreetMap - 2024

Réalisation:
ODONAT Grand Est
Septembre 2024

0 25 50 km







État de conservation de l'UC	Priorisation des actions			
	Connaissances	Protection	Reconnexion	Gestion
Excellent	« Au cas par cas » selon les résultats issus du diagnostic par espèces			
Bon				
Moyen				
Médiocre				
Mauvais				
Inconnu	OUI	NON	NON	NON

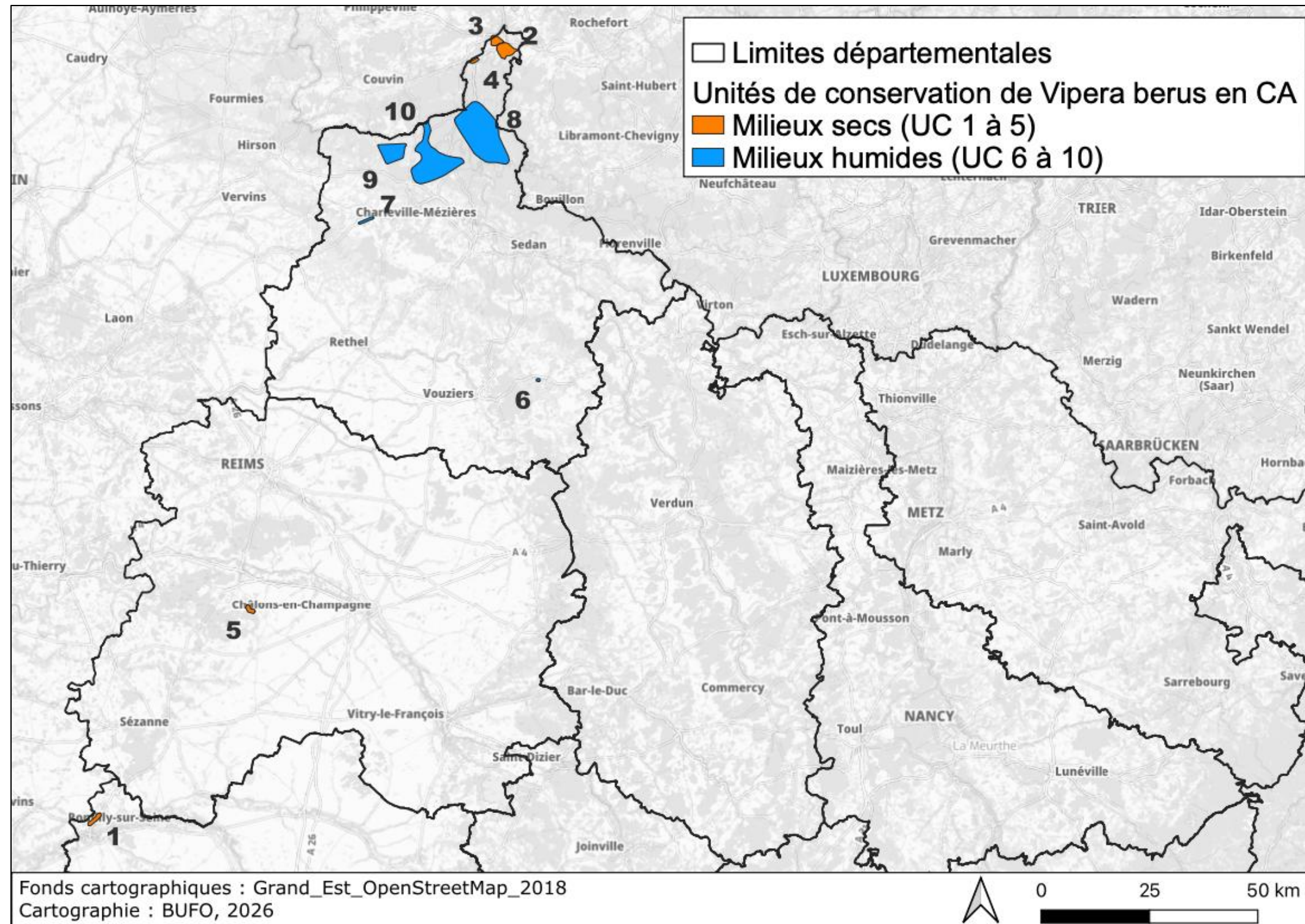
État de conservation	Mauvais	Médiocre	Moyen	Bon	Excellent
Score final	0 à 2	3 ou 4	5 ou 6	7 ou 8	9 ou 10

+ « Inconnu »

État des lieux de VaCA10 : entre Nully (52) et Lignol-le-Château (10)

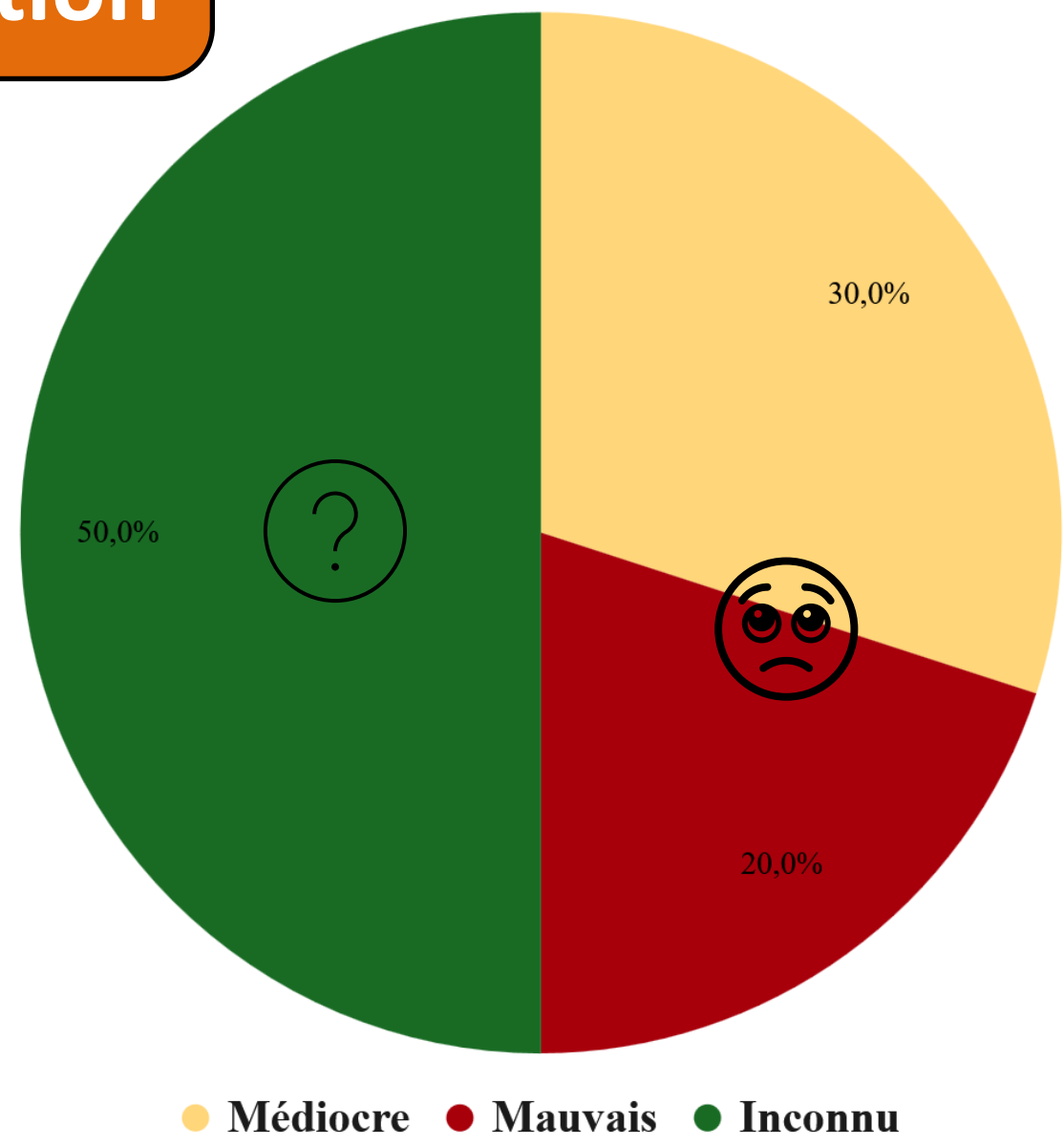
Unité de conservation VaCA10		
Nombre de stations		17
Niveau de connaissances estimé selon les efforts de prospection connus		Moyen à fort
Continuité écologique		Moyennement favorable : Milieux thermophiles sur les stations entourées de massifs forestiers et de cultures. Séparation avec VaCA9 au sud par la rivière <i>Aube</i> .
Contexte local des milieux fréquentés		Lisières et ourlets thermophiles, pelouses, motocross et carrières, milieu viticole et talus, friches et zones de dépôts, bords de route, voies ferrées, murets
Effectif approximatif estimé (toutes stations confondues)		Plusieurs centaines
Présence d'autres reptiles PRA		<i>Coronella austriaca</i> , <i>Lacerta agilis</i> , <i>Vipera aspis</i>
Présence d'autres enjeux thermophiles		Orthoptères, rhopalocères, hémiptères, névroptères et oiseaux
Suivis ou études spécifiques		Suivi OGEB (27 mailles) 2020 et 2023, POPReptile
Situation des stations	par rapport aux périmètres à statut de protection	Une station dans un site Natura 2000 (ZSC)
	par rapport aux ZNIEFF	2 de type I
Actions conservatoires passées, en cours ou à venir		-
Menaces identifiées		Fermeture des milieux pelousaires Gestion inadaptée des milieux Viticulture intensive Pesticides Motocross
État de conservation général		Moyen
ACTIONS à entrevoir	Connaissances	Oui : prospections en complément de l'OGEB, poursuite POPReptile
	Protection	Oui
	Reconnexion	Oui : entre stations
	Gestion	Oui
Remarques		-





- Champagne-Ardenne : 10 UC (31 stations)

États de conservation

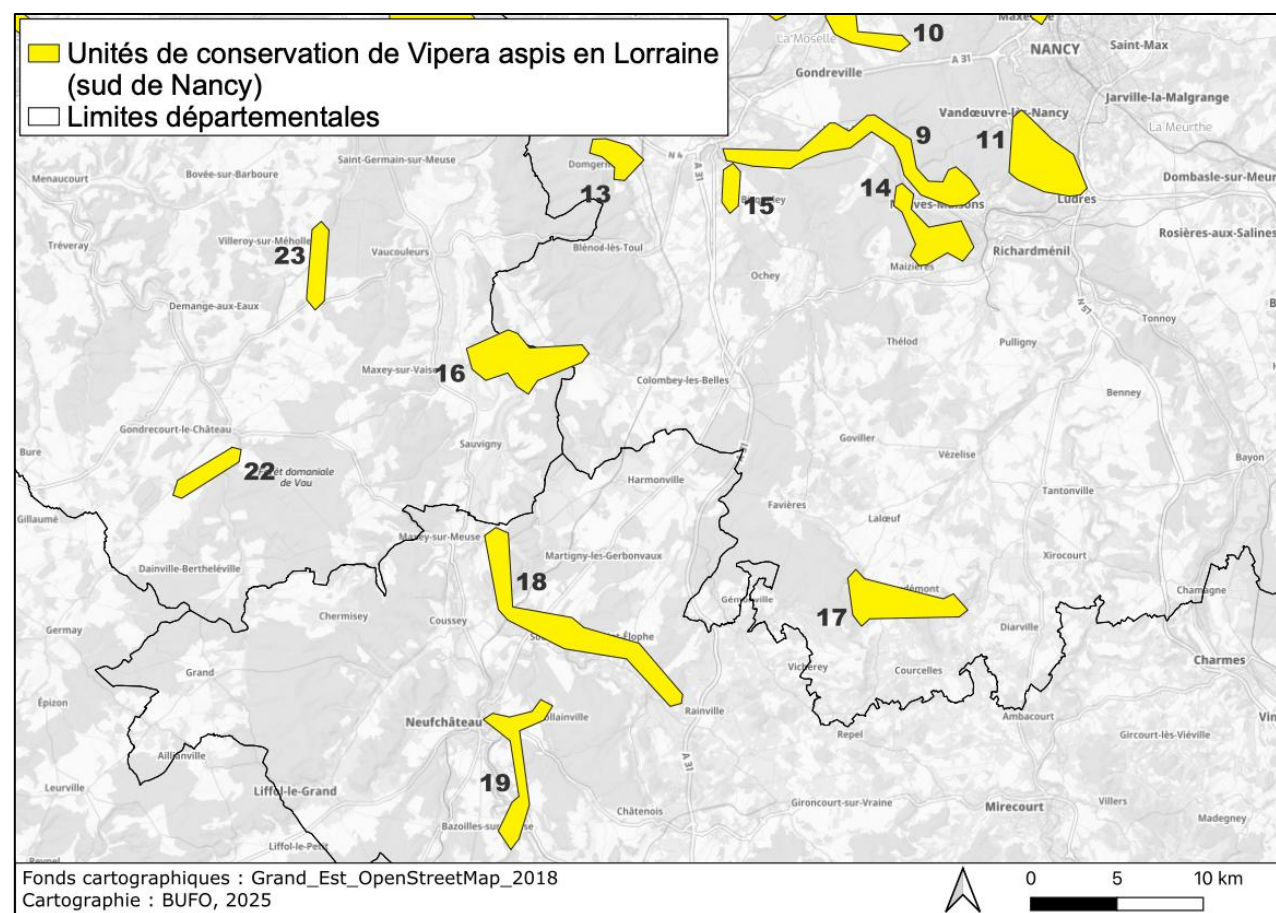
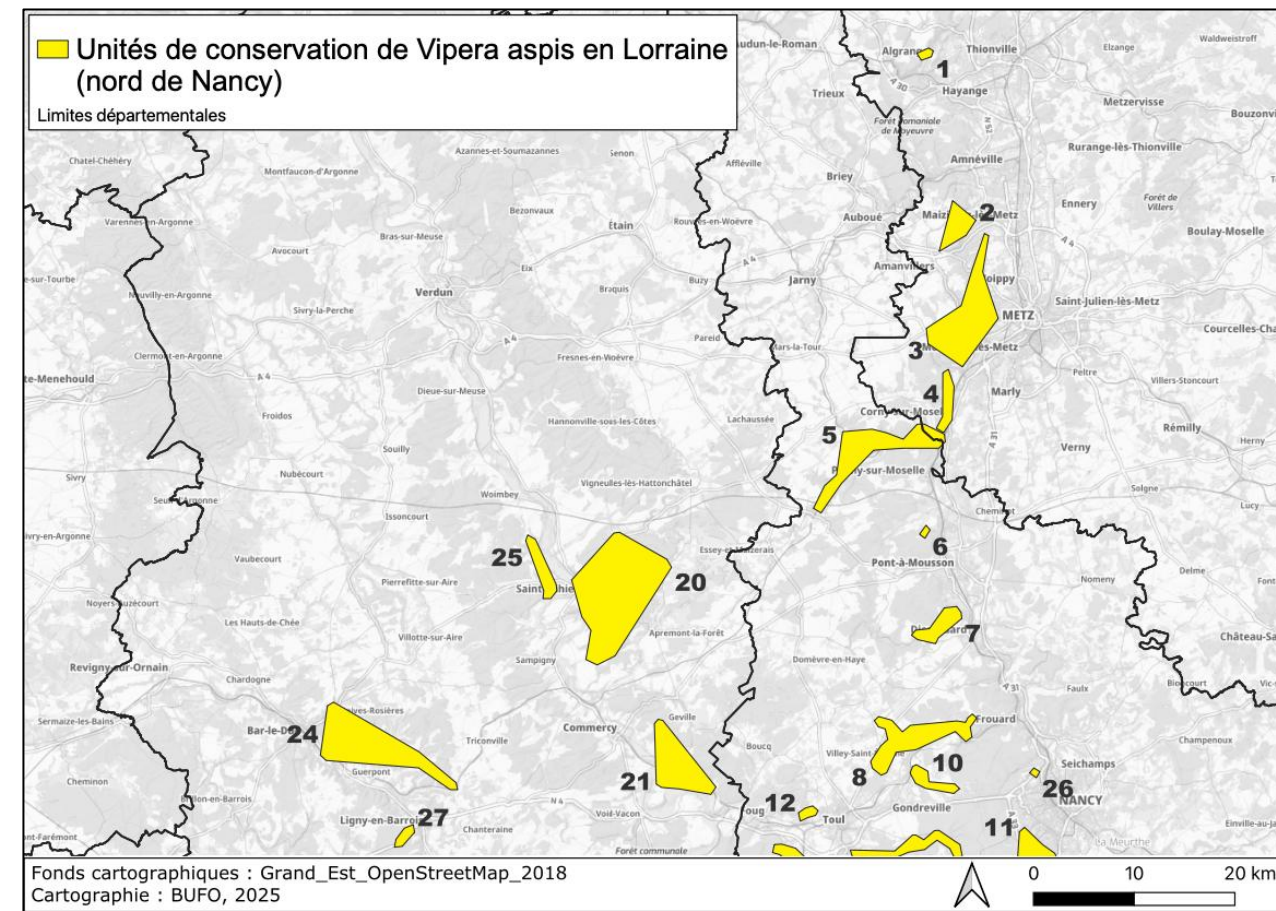
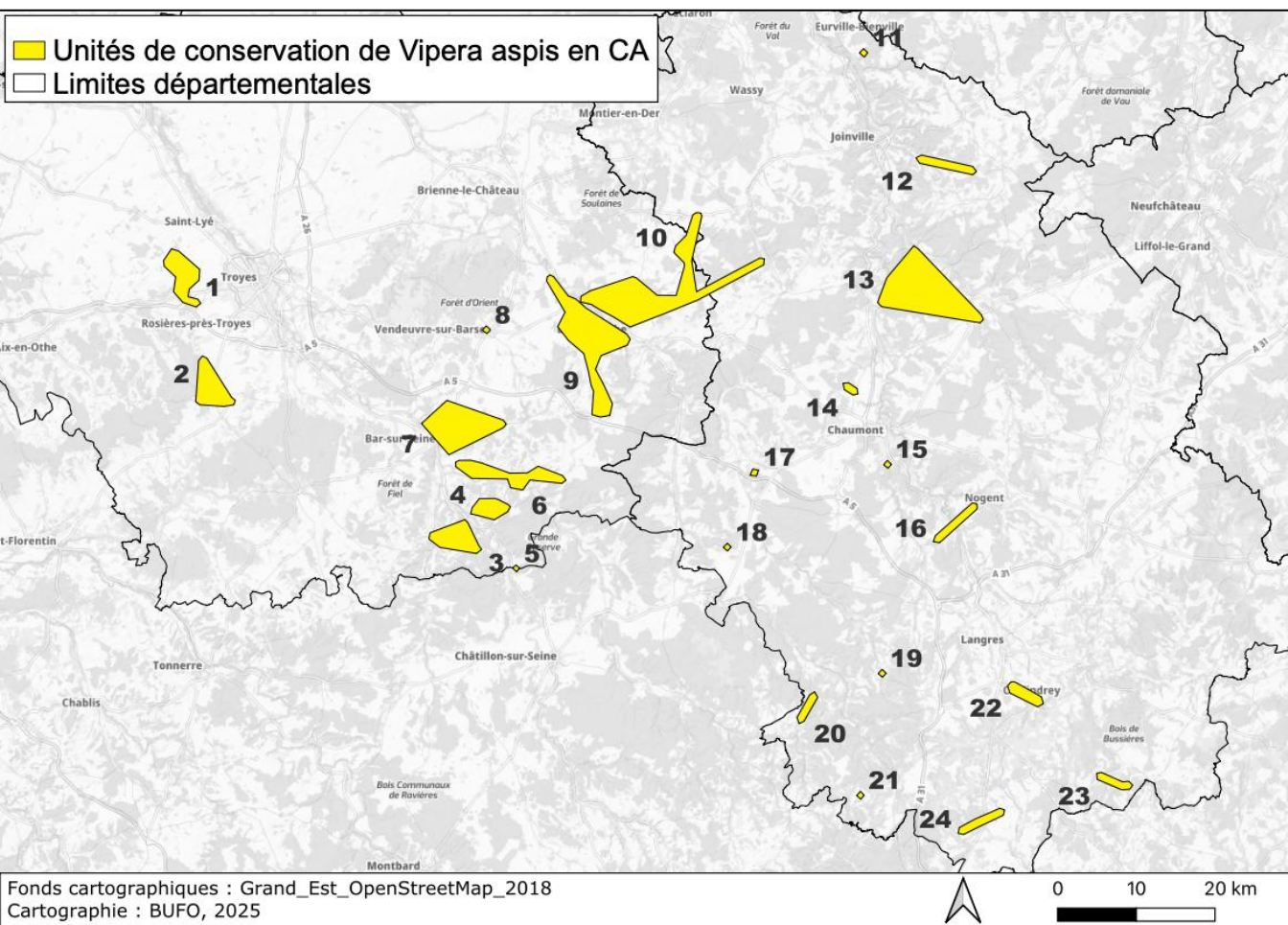


100% des actions (C-P-R-G) sont prioritaires pour toutes les UC



Champagne-Ardenne : 10 UC (31 stations)

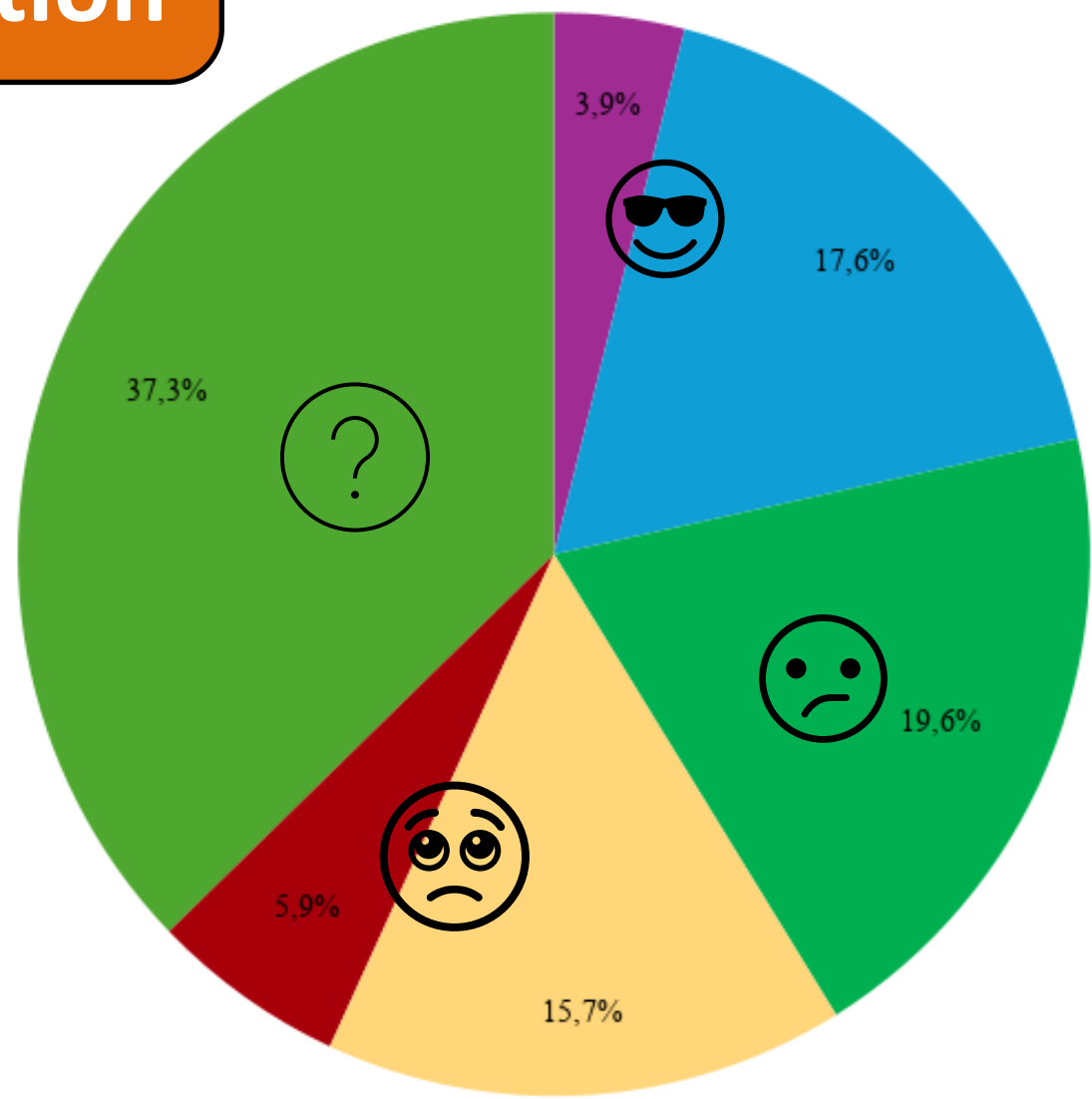
Vipera aspis



Champagne-Ardenne : 24 UC (84 stations)

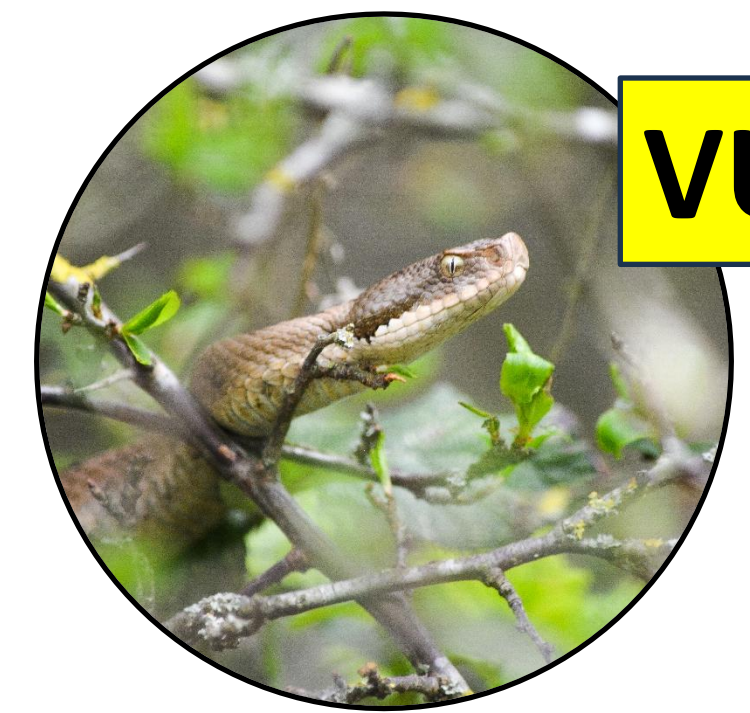
- Lorraine : 27 UC (78 stations)

États de conservation



● Excellent
 ● Bon
 ● Moyen
 ● Médiocre
 ● Mauvais
 ● Inconnu

49% Connaissances – 37% Protection - 53% Reconnexion – 60% Gestion



- Champagne-Ardenne : 24 UC (84 stations)
- Lorraine : 27 UC (78 stations)

Les actions

A1 : Animer et coordonner le PRA

A2 : Améliorer la connaissance des 5 espèces

A3 : Évaluer les tendances évolutives dans la trame thermophile

A4 : Améliorer l'intégration des reptiles dans les dossiers réglementaires et la gestion des milieux

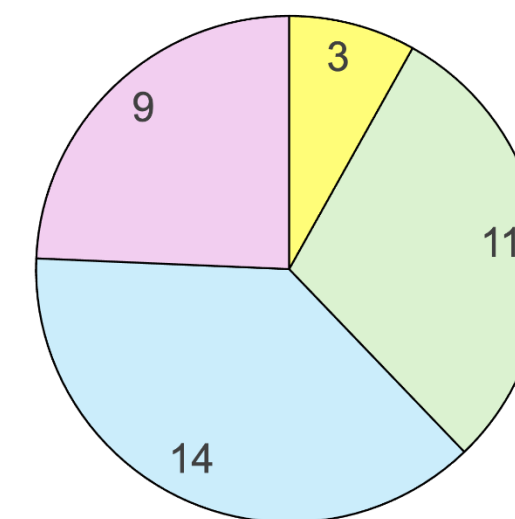
A5 : Mettre en place une protection réglementaire forte max UC

A6 : Reconnecter un maximum UC

A7 : Engager une meilleure gestion UC

A8 : Développer et animer un réseau « SOS Serpents » Grand Est

A9 : Démystifier la peur des reptiles



- Animation du PRA (A1)
- Amélioration des connaissances (A2, A3)
- Conservation des reptiles (A4, A5, A6, A7)
- Sensibilisation et communication autour des reptiles (A8, A9)

- Labbé, D., 2004. *Urville d'hier et Aujourd'hui*, Aube - 1900 à 2003.
- Lagarde, E., 2010. *Définition de la trame thermophile en Lorraine*. Conseil Régional Lorraine, DREAL Lorraine. Mémoire de stage MASTER FAGE Biologie et Écologie pour la Forêt, l'Agronomie et l'Environnement – Spécialité Fonctionnement et Gestion des Écosystèmes. p. 32.
- ODONAT Grand Est (coord.), 2023.- *Liste rouge des Reptiles du Grand Est*. Collection « Les Listes rouges des espèces menacées du Grand Est - Volet faune », ODONAT Grand Est, Strasbourg, 12 p.
- <https://remonterletemps.ign.fr/comparer/?lon=4.655863&lat=48.172166&z=15.9&pointer=true&layer1=10&layer2=19&mode=split-h>



Merci pour votre attention

COORDONNÉES

Mathieu AUBRY

Chef de projets – CPIE Sud Champagne

mathieu.aubry@cpiesudchampagne.fr



Événement organisé avec le soutien de :

