

JOURNÉES TECHNIQUES VIPÈRES | MUROL, 5 & 6 MAI 2026

Milieus agricoles et vipères : quelles actions pour une cohabitation durable ?

Benoit Marchadour (LPO PDL) & Laura Kouyoumdjian (SHF)



Atelier en 3 temps

1. Introduction (partage de constats) 10 mn

2. Quelles mesures de gestion sont favorables aux vipères en milieu agricole ? 30 mn

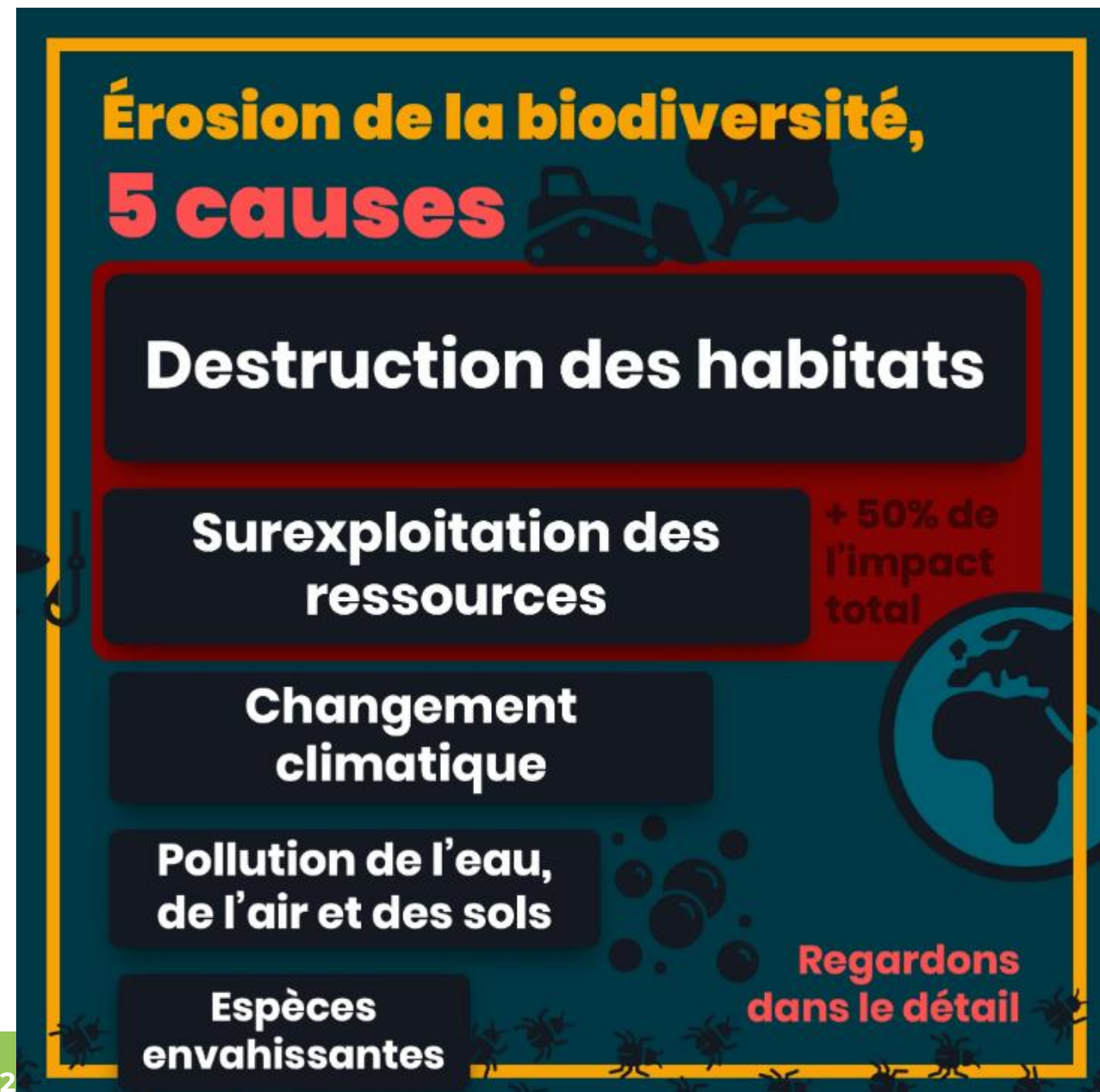
3. Quelles actions pour mettre en œuvre ces mesures de gestion ? 50 mn

Introduction

De nombreux habitats occupés par les vipères sont liés à l'agriculture de manière directe et indirecte

L'agriculture occupe 50 % du territoire national (largement plus dans certaines régions)

→ Une partie importante (combien ?) des populations de vipères dépendent de l'agriculture



L'agriculture est largement impliquée dans les différentes causes de déclin de la biodiversité

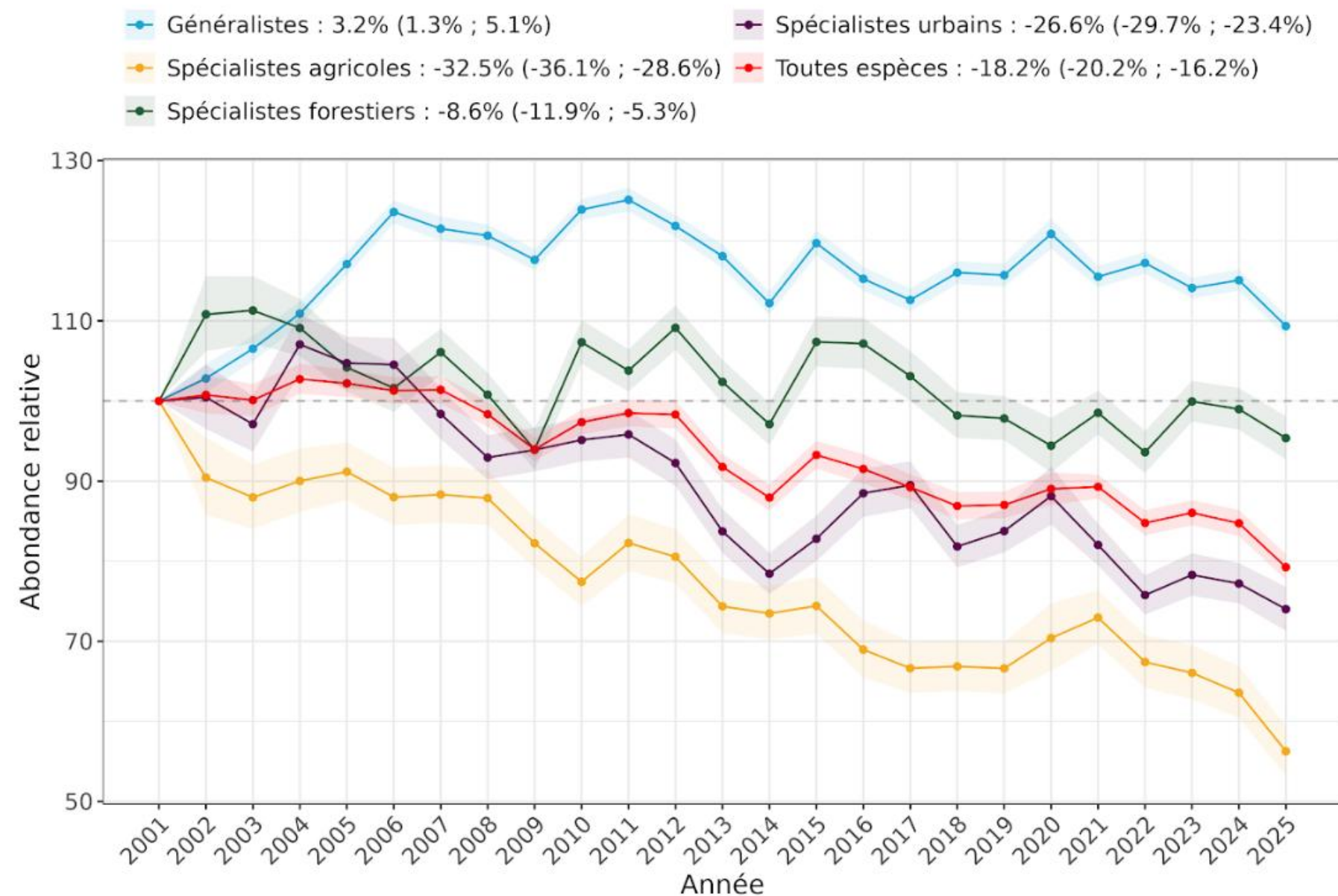
Infographie : igloo.fr d'après IPBES 2019

Introduction

Évolution de la biodiversité en milieux agricoles : ex. des oiseaux

À l'échelle nationale :

Tendances par groupe (2001-2025)



Résultats issus du programme de suivis STOC

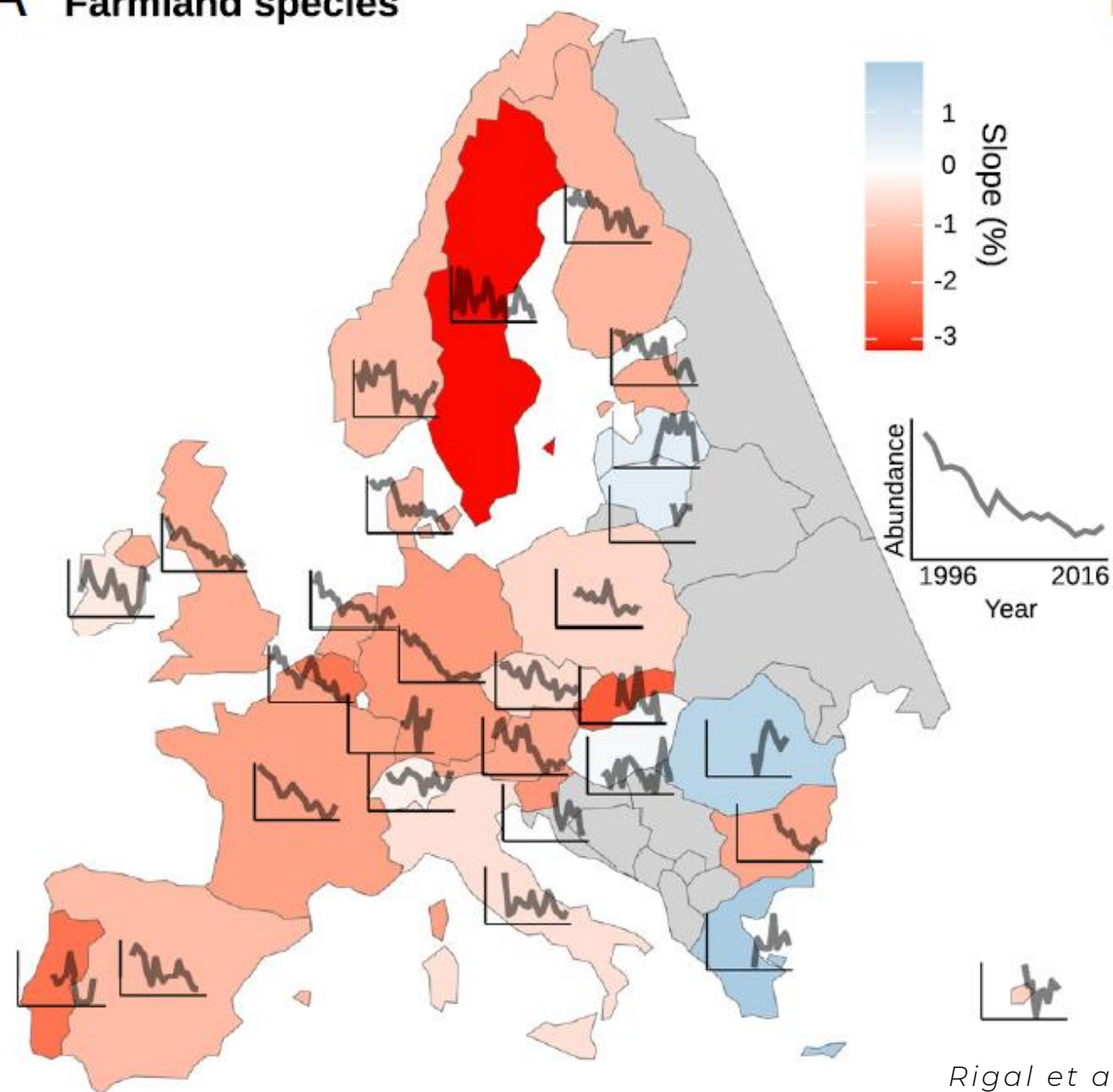
-32,5 % pour les oiseaux spécialistes des milieux agricoles

Introduction

Évolution de la biodiversité en milieux agricoles : ex. des oiseaux

À l'échelle européenne :

A Farmland species



Déclin global de -25,4 % entre 1980 et 2016

-56,8 % pour les sp des milieux agricoles

Intensification des pratiques agricoles = première cause de déclin des populations d'oiseaux en Europe devant l'urbanisation, l'évolution de couvert forestier et les changements climatiques.

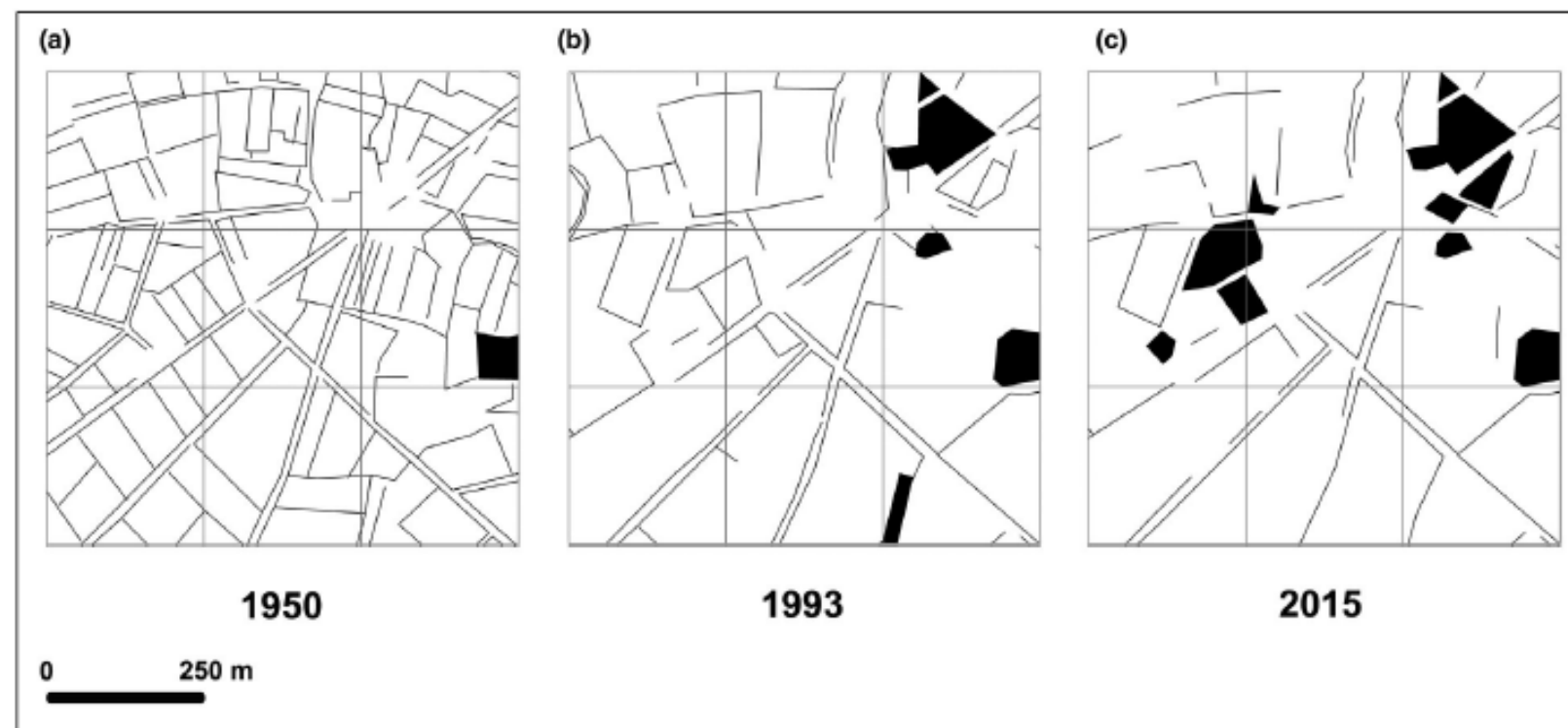
Introduction

Qu'en est-il des reptiles et notamment des vipères : ex. à Bouvron dans l'ouest de la France (44) Guiller *et al.*, 2020

Zone d'étude = 45 km² de bocage

Suivis des populations de Vipères péliades et Lézards à deux raies au cours de 2 sessions : 1994-1997 et 2012-2015.

Évolution des linéaires de haies et lisières forestières



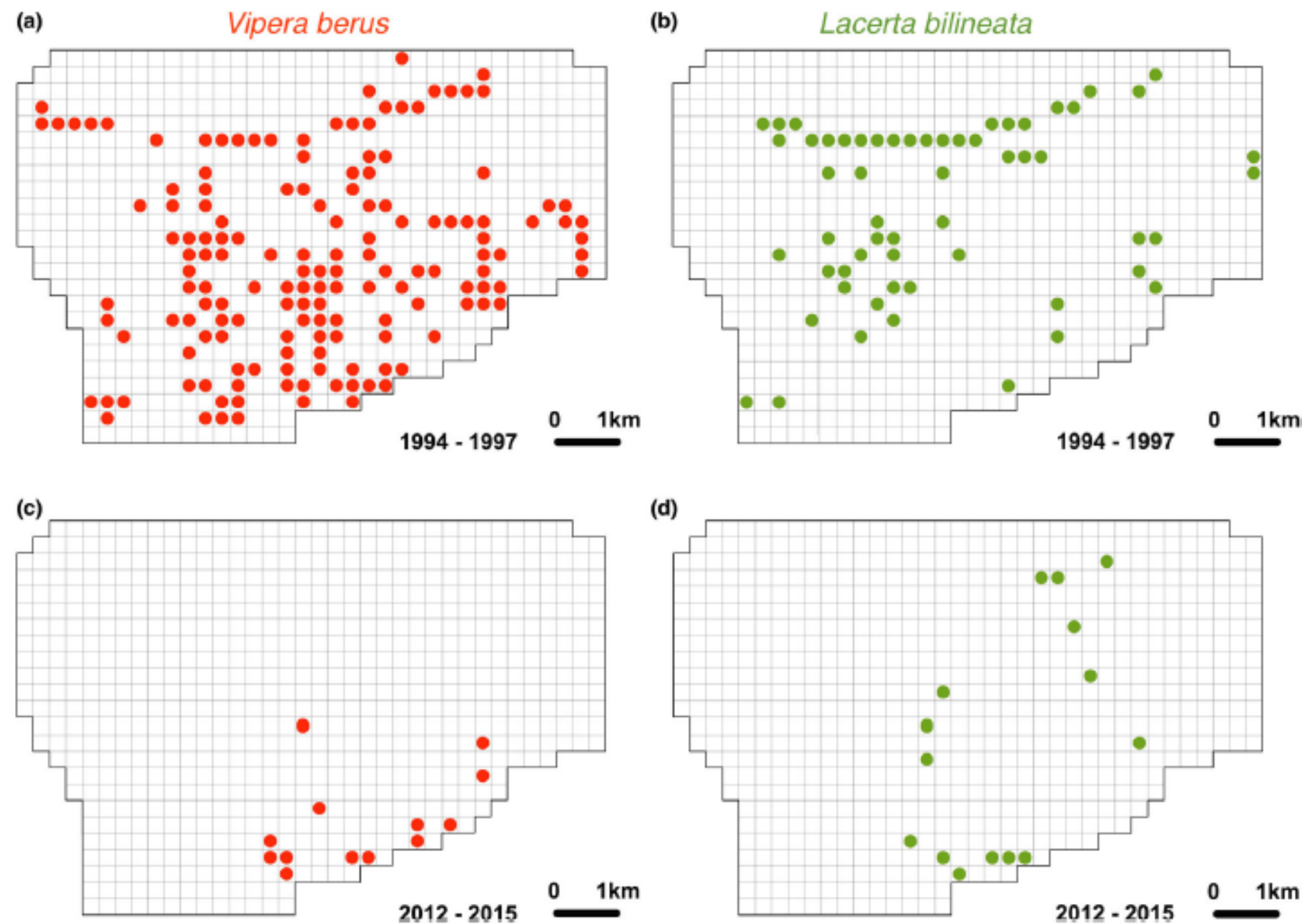
Disparition de 62 % des haies (720 km)

Augmentation significative de la surface forestières (augmentation des densités de lisières forestières)

Introduction

Qu'en est-il des reptiles et notamment des vipères : ex. à Bouvron dans l'ouest de la France (44) Guiller *et al.*, 2020

Évolution des occurrences des deux espèces au sein de la zone d'étude



Intensification des pratiques agricoles :

- Forte diminution des linéaires de haies
- Baisse de la connectivité
- Mise en culture de prairies (maïs essentiellement)
- Gestion plus intensive des linéaires de haies

Introduction

Qu'en est-il des reptiles et notamment des vipères : ex. à Bouvron dans l'ouest de la France (44) Guiller *et al.*, 2020

Déprise agricole => autre cause de déclin

Boissinot et al., 2015



Figure 1 : Evolution spatiale des observations de vipères péliades en 2002 (gauche), 2004 (centre) et 2009 (droite). 1 carré rouge = 1 mâle ; 1 carré jaune = 1 femelle.

➔ Il est indispensable de traiter ce volet agricole pour préserver les populations de vipères

Quelles sont les mesures de gestion favorables aux vipères en milieu agricole ?

Travail en 4 groupes, en s'appuyant sur le poster.

Chaque groupe a 10 mn pour proposer des mesures de gestion :

- Les mesures proposées peuvent être en lien ou non avec les pratiques culturales ;
- Elles peuvent concerner les infrastructures agroécologiques ;
- Elles doivent être pragmatiques

1 à 2 personnes du groupe viendront ensuite coller les post-it sur le poster en les commentant.



Quelles actions pour mettre en œuvre ces mesures de gestions ?

Travail en 2 x 2 groupes.

15 mn de réflexion par groupe avec synthèse sur paperboard.

5 mn de restitution par groupe.

2 groupes répondront à la question suivante : **Comment accompagner et inciter les agriculteurs à mettre en œuvre les mesures de gestion favorables aux vipères ?**

Les 2 autres groupes répondront à cette question : **Comment sensibiliser les agriculteurs aux enjeux vipères et comment les former à les prendre en compte dans leurs pratiques ?**

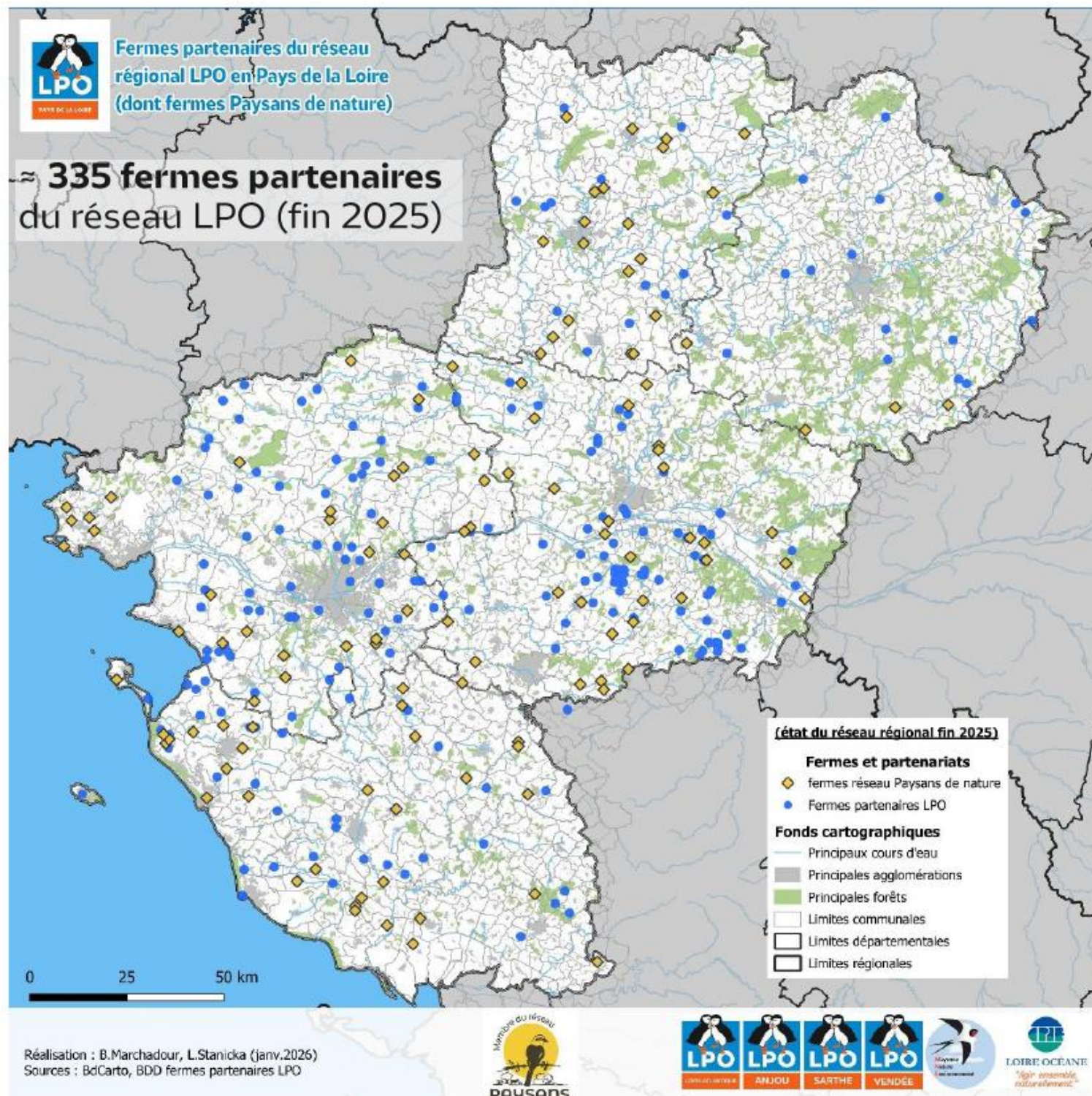
Retour d'expériences en Pays de la Loire

Plusieurs axes de travail avec le milieu agricole au sein du réseau LPO en PDL :

- Mesures agro-environnementales sur des territoires à enjeux
- En lien direct sur des territoires à enjeux espèces : busards et Oedicnème criard
- Réseau de fermes partenaires

Retour d'expériences en Pays de la Loire

Fermes partenaires



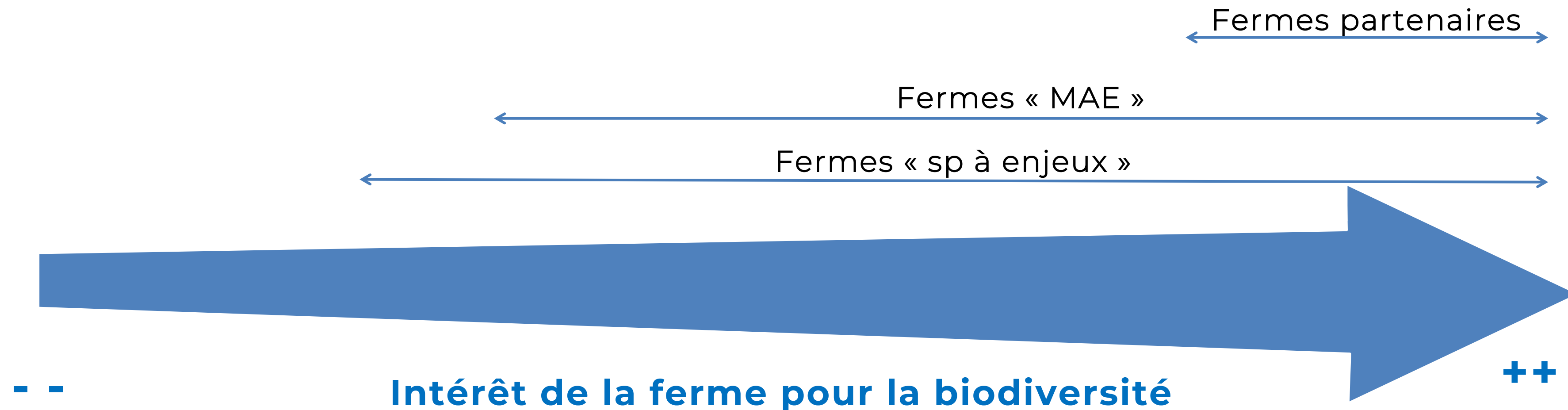
Fermes en AB

Fermes Paysans de Nature, Terre de Liens, Biolait, etc.

Nombreuses actions plus ou moins ciblées sur des enjeux :

- Accompagnement technique : diag agro-éco, dialogue permanent pour la nature (DPN), etc.
- Inventaires naturalistes et suivis longs termes
- Accueil de stagiaire
- Aménagements et chantiers participatifs
- Sorties nature, portes ouvertes, fêtes paysannes, etc.
- Installation paysanne
- Formations, sensibilisation des agri

Retour d'expériences en Pays de la Loire



Comment impliquer un plus large public d'agriculteurs ?

Faut-il impliquer tous les agriculteurs ?

Quelles actions pour mettre en œuvre ces mesures de gestions ?

Travail en 2 x 2 groupes.

15 mn de réflexion par groupe avec synthèse sur paperboard.

5 mn de restitution par groupe.

2 groupes répondront à la question suivante : **Comment accompagner et inciter les agriculteurs à mettre en œuvre les mesures de gestion favorables aux vipères ?**

Les 2 autres groupes répondront à cette question : **Comment sensibiliser les agriculteurs aux enjeux vipères et comment les former à les prendre en compte dans leurs pratiques ?**

Merci pour votre attention

COORDONNÉES



Événement organisé avec le soutien de :

